

- Pulsed fiber laser
- Wide working space
- Double red pointer for positioning objects
- R-axis for marking rings and bracelets
- Z-axis with stepped motor controlled by software
- Sorgente laser pulsata in fibra
- Ampia camera di lavoro
- Doppio puntatore rosso per posizionamento
- Asse R per anelli e bracciali
- Asse z con stepper motor controllato da software
- Tool per tagli multipli continuativi



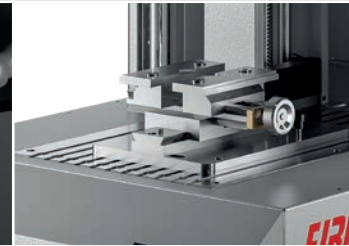
Chiusura camera di lavoro
Laser chamber closing



Luci LED ad alta efficienza
High performance LED



Differenti optional selezionabili
Several optional available



Funzioni operative su macchina
Operating keys on machine

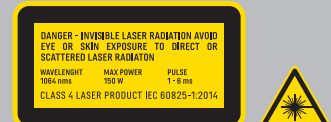


I/O facilmente accessibili
Easy I/O access



Derived from the PRO serie, EL line import all the advanced features of the Fiberlux, as well as the closing chamber, the motorized Z-axis and the possibility to install the drag-clamp system for multiple cutting jobs. In the meantime, the machine using and the software are simply and easy for any users. Equipped with a user-friendly but complete software, the EL offers all the functions necessary to the operator to work in a complete professionalism environment. We can affirm that EL line is the right compromise between the NANO line and the FibeLux PRO. ELETTROLASER offers a new high performant product on the market, at a very competitive price; perfect solution both for the small/medium laboratory and for who enter for the first time in the marking process world.

Derivata dalla serie PRO, la nuova serie EL integra tutti le caratteristiche avanzate della linea Fiberlux quali la chiusura della camera di laseratura, l'asse motorizzato e la possibilità di integrazione del trascinalastra, ma allo stesso tempo semplifica la macchina nella sua composizione e uso. Dotata di un software semplice ed intuitivo, con le funzioni base per operare in tutta sicurezza e professionalità, possiamo affermare che la serie EL è il giusto compromesso tra la linea NANO e la linea Fiberlux PRO. ELETTROLASER si propone quindi con un prodotto altamente performante ad un prezzo veramente competitivo; la perfetta soluzione sia per il piccolo/medio laboratorio che per chi si affaccia per la prima volta al mondo della marcatura laser.



LASER PRODUCT CLASS 4: IEC 60825-1:2014. Complies with 21 CFR 1040.10 except for conformance with IEC60825-1 Ed.3., as described in Laser Notice No.56, dated May 8, 2019. PRODOTTO LASER DI CLASSE 4: IEC 60825-1:2014. Conforme alla 21 CFR 1040.10 ad eccezione della conformità con IEC 60825-1 Ed. 3, come descritto in Laser Notice n. 56, datato 8 Maggio 2019

	FIBERLUX EL 20	FIBERLUX EL 30	FIBERLUX EL 50
OUTPUT POWER	20 w	30 w	50 w
WAVE LENGTH	1064 nm		
M ²	< 1,8		
POWER SUPPLY	230V 50/60Hz opt. 110V on request		
ABSORBED POWER	250 w	350 w	350w
WORKING SPACE DIMENSION (LXDXH)	250x250x350 mm		
WEIGHT	55 kg	55 kg	55 kg
FOCAL 100: MARKING AREA / SPOT	60x60 / 16 um		
FOCAL 160: MARKING AREA / SPOT	110x110 / 26 um		
SPEED OF GALVO HEAD	5000 mm/s	5000 mm/s	7000 mm/s
MAX PULSE ENERGY	up to 1 mJ		
MAX FREQUENCY	60 KHz	60 KHz	100 KHz
COOLING SYSTEM	air cooled		
PULSE DURATION	100 ns at 20kHz	100 ns at 20kHz	120 ns at 20kHz
LASER CLASS/MACHINE CLASS	IV / I (no for lite version)		
LITE VERSION AVAILABLE	yes		

