

Agrarwände Typ LK und UK



Die BTE stelcon Handel GmbH ist Ihr Spezialist für die Produktion und Lieferung von sowohl Standard- als auch maßgefertigten Stützwänden aus Beton. Wir beliefern vorwiegend den Landwirtschaftssektor, Straßen- und Wasserbau sowie den Industrie- und Wohnungsbau. Unsere Stützwände können unter anderem zum Abstützen von Böden und zum Eindämmen von Wasser verwendet werden, für Fahrhilfen, Lagersysteme, Wertstoffhöfe, Tankstellen und als Lärmschutz. Wir verfügen über ein sehr umfangreiches Sortiment, das wir durch ständige Innovation auf dem neuesten Stand halten. Sämtliche Stützwände genügen den Anforderungen und Normierungen des Eurocodes, der DIN und Komo. Die Fremdüberwachung erfolgt durch die MPA-Dortmund/ Güteschutz Beton NRW.

Spezifikationen Agrarwand Typ LK und UK

Form	:	L-förmig bzw. U-förmig mit abgerundeter Oberseite
Betonqualität	:	C55/67
Bewehrung	:	B500
Expositionsklasse	:	XC4 XF3 XA3, besonders hohe Säure-Beständigkeit, Beschichtung wird empfohlen
Deckung	:	30 mm
Hebevorrichtung	:	2 DEHA Kugelkopfanke
Garantie:	:	15 Jahre

BTE stelcon Handel GmbH
Straßburger Allee 2-4
45481 Mülheim an der Ruhr
Telefon +49 208 3024671 (Zentrale)
+49 172 7658261 (Außendienst)
E-Mail: info@stelcon-handel.de

Abmessungen und Gewichte

Typ	Höhe (außen) [mm]	Nutzhöhe (innen) [mm]	Breite [mm]	Fußlänge/Ferse bzw. Breite (U) [mm]	Gewicht [to]
LK200	2140	2000	4000	1180/200	5,2
LK250	2640	2500	4000	1680/200	7,8
LK300	3140	3000	4000	1680/200	8,9
UK200	2140	2000	4000	1560*	9,3
UK250	2640	2500	4000	1560*	11,0
UK300	3140	3000	2000	1560*	7,0

* Innenmaß U-Wand

Zu allen Höhen sind die jeweiligen Eckelemente erhältlich.

Abb. 1

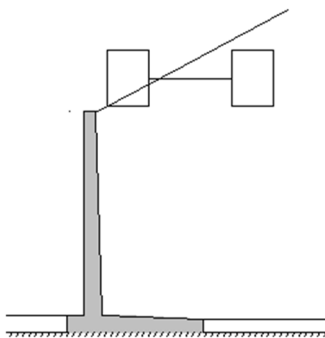


Abbildung 1, Ausgangspunkte:
 - freistehend
 - 10 to. Achslast ohne Randabstand

Abb. 2

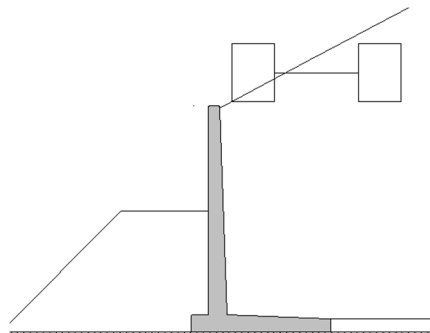


Abbildung 2, Ausgangspunkte:
 - mit Erdwall auf der Rückseite
 - 15 to. Achslast ohne Randabstand

Abb. 3

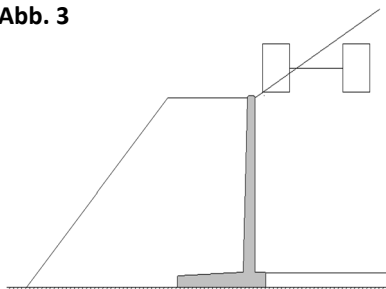


Abbildung 3, Ausgangspunkte:
 - mit Erdwall auf der Fußseite
 - 15 to. Achslast ohne Randabstand

Abb. 4

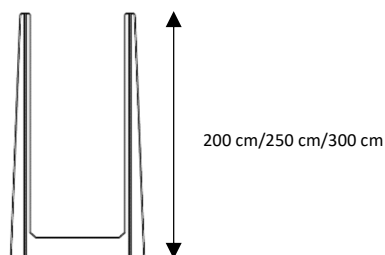


Abbildung 4 U-Wand,
 Ausgangspunkte:
 - Anfüllung bis 75%
 - 15 to. Achslast ohne Randabstand
 - passende Treppen erhältlich

Für alle Elemente gilt:

- Maximale Belastung Silage (Gras/Mais) 800 kg/m³
- Trockenstoffgehalt mindestens 33%
- Maximaler Böschungswinkel: 28°