




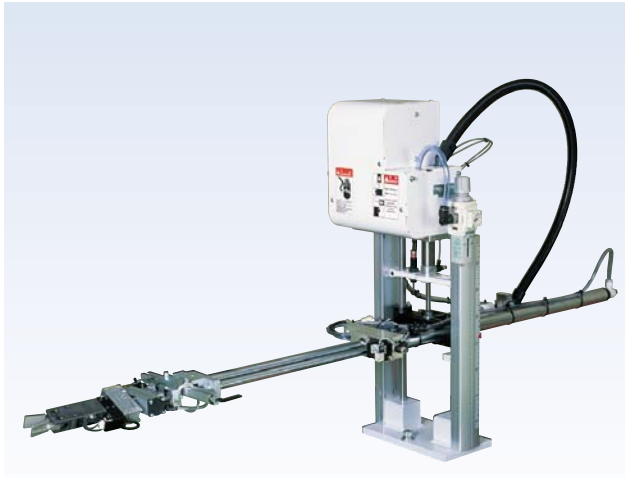


型射出成形機用取出口ロボット  
ROBOTS FOR VERTICAL MOLDING MACHINES

# VIII SERIES

MODEL **VIII35/45 VIII35R/45R**

-  対象成形機 IMM SIZE  
**40ton以下 40 TON OR LESS**
-  機電一体  
BUILT-IN CONTROLLER
-  コントローラ CONTROLLER  
**HRS-30**
-  内部金型メモリ INTERNAL MOLD MEMORY  
**50型 50 MEMORIES**
-  言語切替 5カ国語 (キーシートによる)  
5 LANGUAGES (WITH KEY SHEET)



## 特長 Features

ハンディコントローラの採用により、制御部を本体に搭載し、省スペース・プライスダウンを実現!

- 機電一体
- 新コントローラ“HRS-30”を搭載
- チャックスライド機構の採用

Handheld controller and built-in control unit for space saving and low price

- Built-in controller
- New controller HRS-30
- Grip slide mechanism

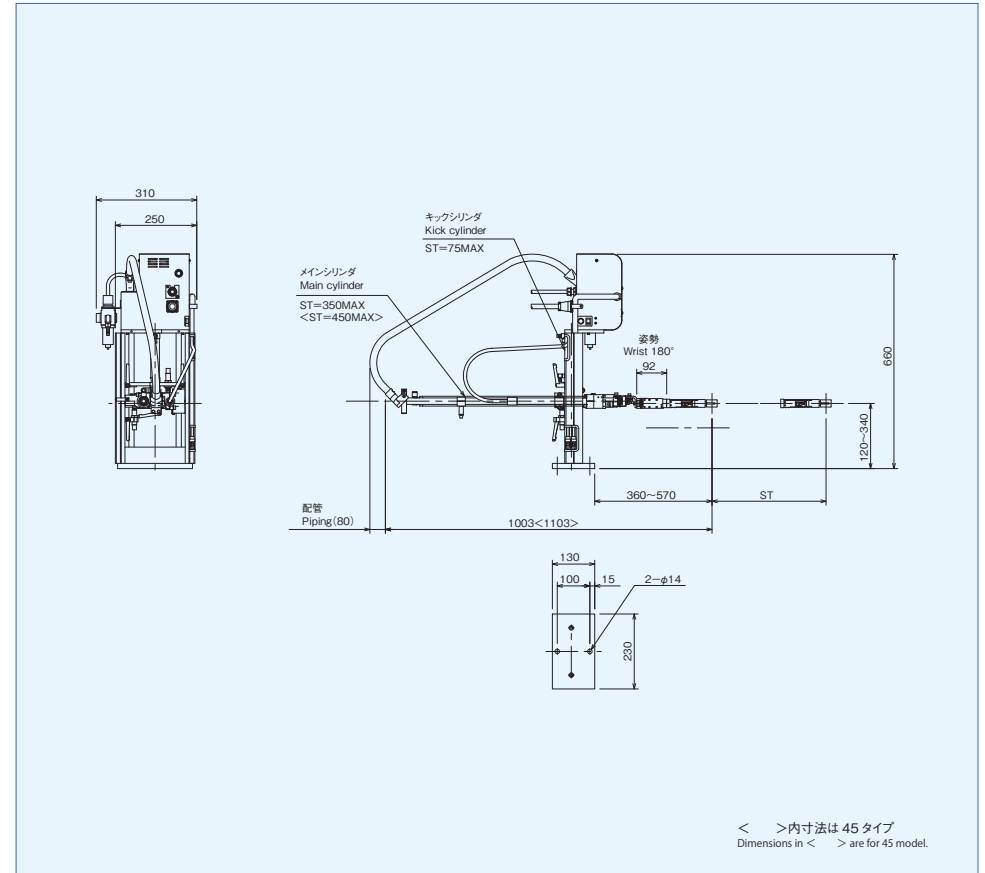
## 型式の表記方法 Model Notation

### VIII-45R

メイン進入ストローク (mm)  
Main Entry Stroke (mm)  
35 : 350mm 45 : 450mm

無 : 姿勢制御無し None : No Wrist Rotation  
R : 姿勢制御 90° R : with 90 degrees Wrist Rotation

シリーズ名 Series Name



MODEL	VIII35 (R)	VIII45 (R)
メイン前後ストローク Main Arm Slide Stroke (mm)	350	450
引き抜きストローク Kick Stroke (mm)		75
姿勢制御 Wrist Rotation (°)		(180)
チャック待機位置上下調節 Vertical Start Position (mm)		120~340
チャック待機位置前後調節 Grip Strip Position Adjustment (mm)		268~478 (360~570)
最大可搬製品質量 Maximum Payload (kg)		0.8 (0.3)
本体総質量 (制御装置除く) Weight (Excluding Controller) (kg)	21	22
常用空気圧力 Working Air Pressure (MPa)		0.5
エア消費量 Air Consumption (ℓ / cyc/ANR)	3.0 (3.2)	3.7 (3.9)
電源 Power Supply (V)	単相 AC200 (50Hz/60Hz) Single Phase 200AC (50Hz/60Hz)	
最大消費電力 Maximum Power Consumption (W)	17.5	
電源設備容量 Power Equipment Capacity (VA)	18	
最大所要電流 Maximum Current Consumption (A)	0.09	
ブレーカ Circuit Breaker (A)	1A (ヒューズ) 1A (Fuse)	

注) エア消費量は、標準仕様機数値です。  
NOTE) The air consumption is based on standard version robot.