

# 搬送ロボットを提供します。

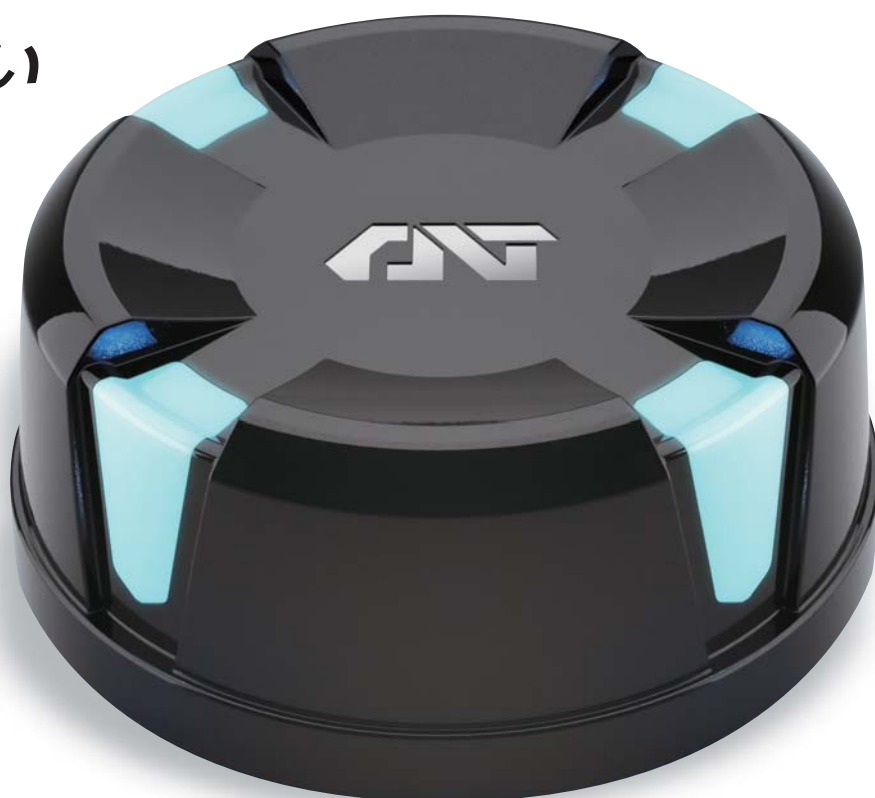
## 隊列を組む、新しい搬送スタイル!



荷物に合わせて搬送ロボットを設計する時代は終わる!

搬送物の長さや形状に合わせてロボットが隊列を組み目的地まで搬送する。

2009年九州工業大学との共同研究により開発されたこのロボットは、全く新しい搬送スタイルを実現。



製品名	ANT(アント)
車体重量	70kg
車体寸法	655(L)×655(W)×300(H)
電源電圧	DC24V(バッテリーDC12V×2ヶ)
最大積載量	50kg ~ 2,000kg(カスタマイズ可)
走行機能	オムニホイール(メカナム)による全方移動
走行速度	5m/min~60m/min(5m/minきざみで12段階)
最小旋回半径	700mm(速度25m/min以下時)
停止精度	±10mm(高精度停止センサー装着時)
登板能力	1/25(オムニホールの形状による)
位置認識	パルス、ジャイロ
駆動方式	4輪オムニホイール
操舵方式	4輪速度差制御
車輪材質	ウレタン
通信機能	Wi-Fi無線通信方式、専用無線通信方式、光空間通信方式

