

Was uw handen regelmatig



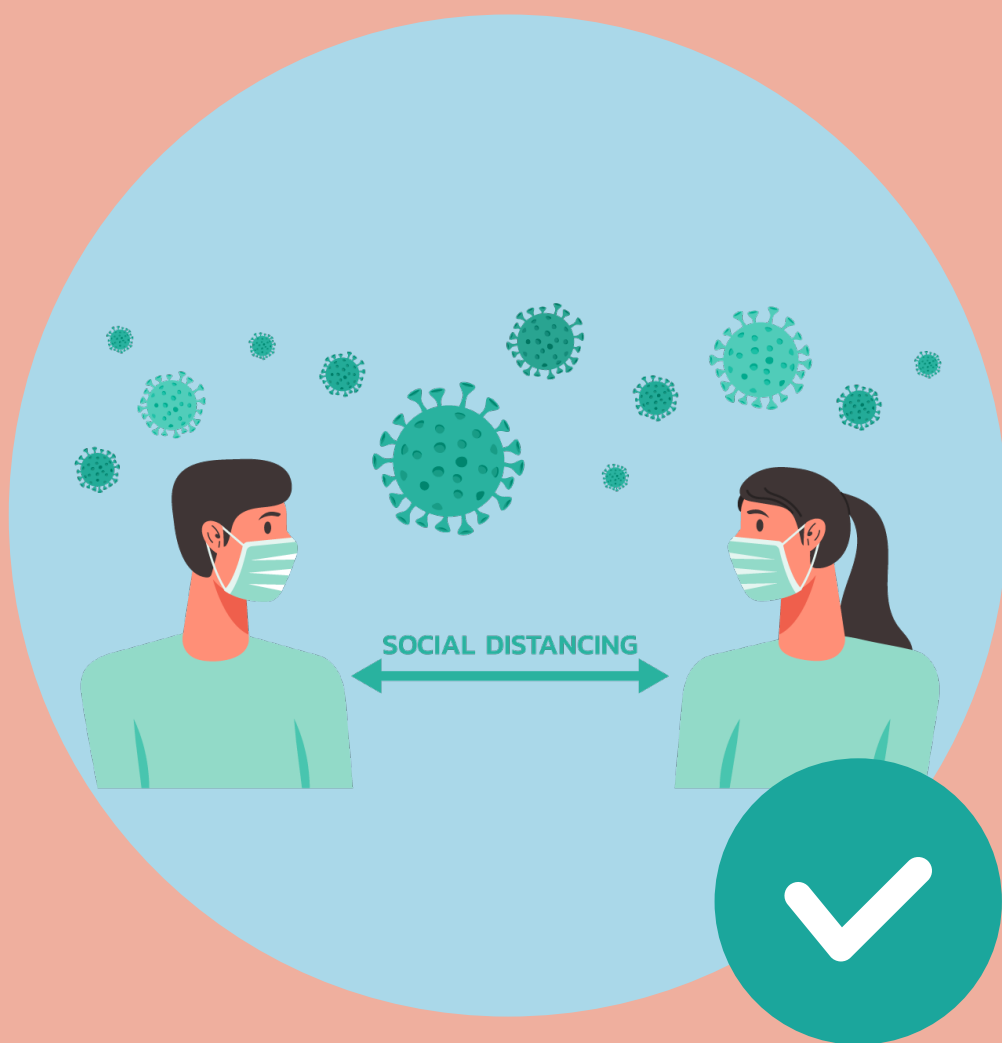
Hoest of nies in uw elleboog



De verplichting van het dragen van een masker



Hou 1,50 m afstand met elkaar



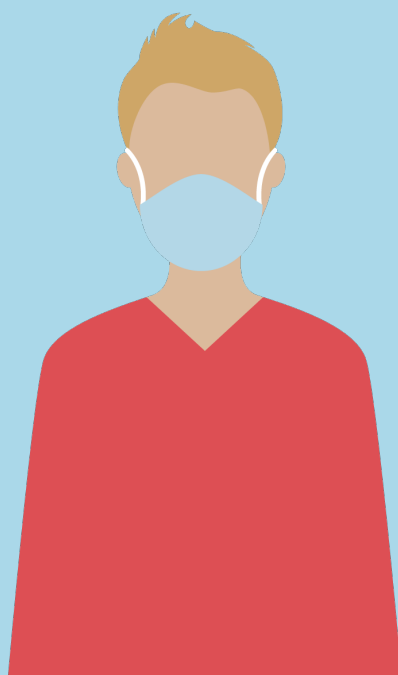
Gebruik een
papieren zakdoek
en gooi het na
gebruik weg



**Groet elkaar zonder
handen te schudden,
vermijd ook
knuffels**



Vervang het masker om de 4 uur



Groet elkaar met de elleboog

