



Asset Management in Amsterdam

Metro & Tram - GVB

Kenniskring Lightrail: Asset Informatie Mgt

29-1-2020



Even voorstellen

Jacco de Regt

Hoofd Strategisch Asset Management

Metro & Tram

Gemeente Amsterdam

Jacco.de.reg@amsterdam.nl





Context voor Amsterdam

Waarom belangrijk:

- Kabinetsbeleid: Stimuleren Versnelling digitalisering in Nederland
- Gemeente Amsterdam draagt bij aan landelijk Digideal Go
- BIM Loket aanjager en facilitator
- Risico mitigatie
- Niet vrijblijvend



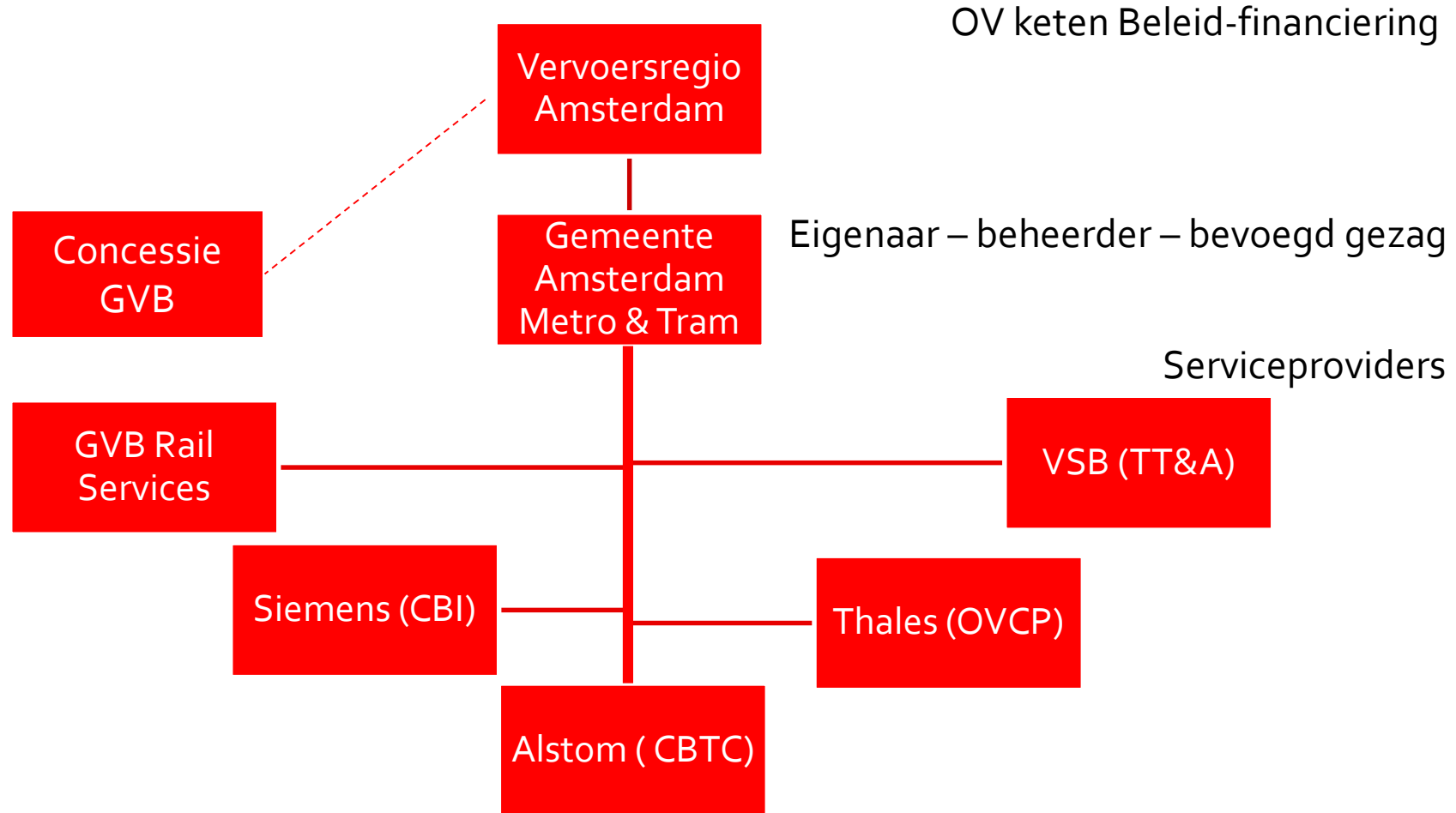
Context voor Amsterdam

Ambities Gemeente Amsterdam:

- Metro structurele groei met ca 4 % /jaar -> 2019: ca 350.000 reizigers / dag
- 215.000 nieuwe woningen t/m 2030
- Auto's uit de binnenstad in 2030
- Doortrekken NZL naar Schiphol en sluiten Ringlijn



OV keten Amsterdam





OV keten Amsterdam

Uitdagingen:

- Historie: Tram & Oud Net Metro

- Gebruik en OV ontwikkeling Amsterdam vraagt om hogere prestatie, meer omgevingsbewustzijn en resulteert in grote risico's.

- Transitie van Analoge naar Digitale Infrastructuur

- Systemsprong projecten :
 - Noordzuidlijn
 - CBTC Beveiliging en besturing
 - CBI Centrale Besturings Installatie
 - M5/M7 materieel

→ Risico's voor werkend vervoersysteem !!!

→ Beheersing m.b.v. Asset Management !!!

XXX Asset management: 55k principles

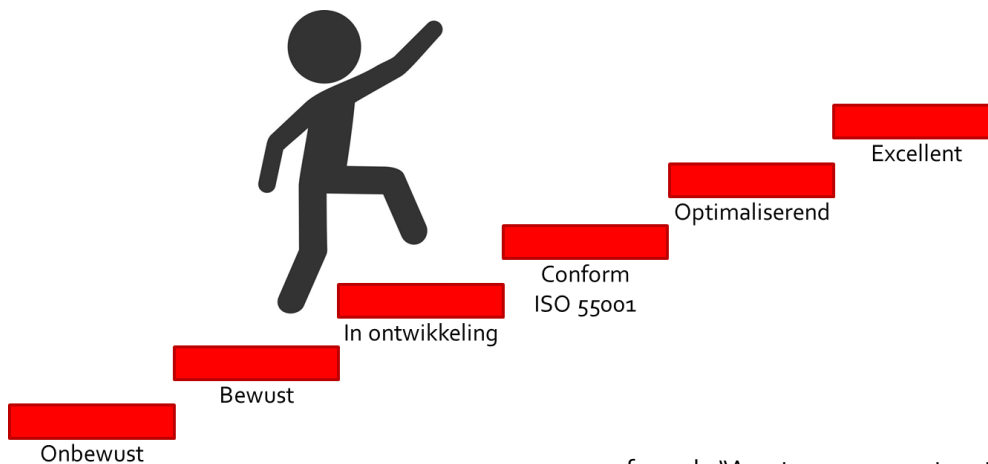


© Copyright 2014 Institute of Asset Management (www.theIAM.org/copyright)

Asset Management: 55k

Complex geheel: 25 samenhangende aspecten obv ISO 55000

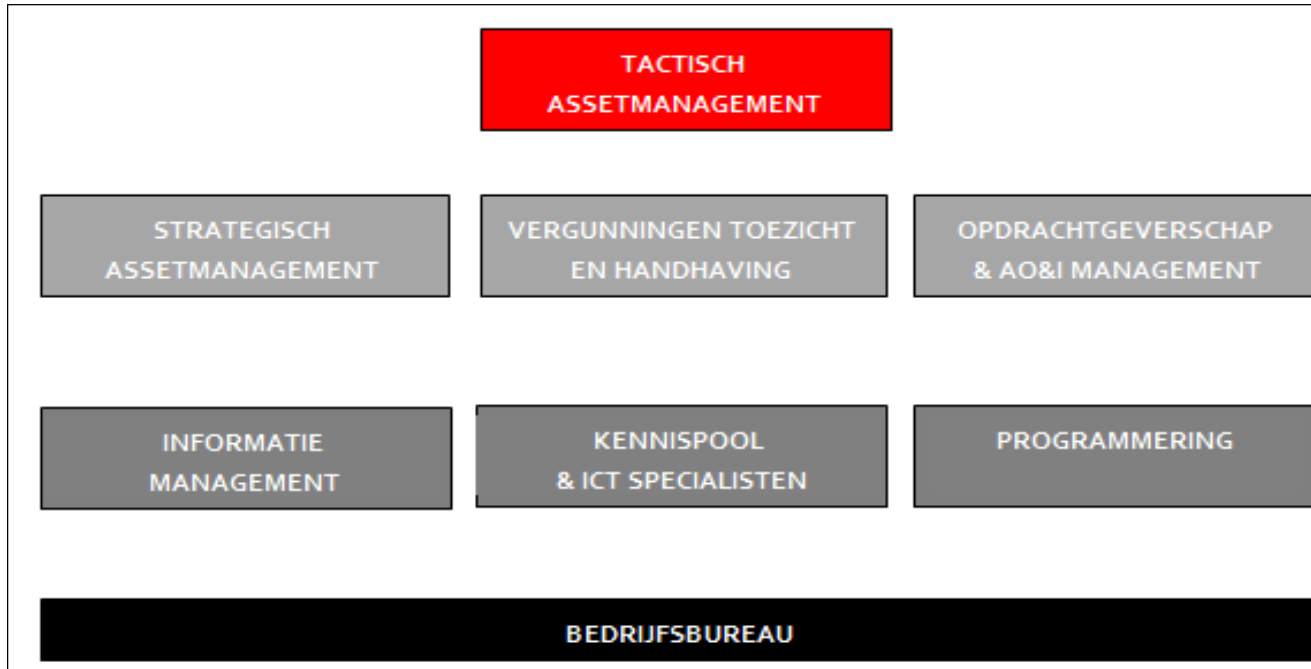
- Development to maturity level 3
Competent : → ca. 5 yrs
- Continu verbeteren
- Development to maturity level 5
Excellent : → ca. 10-20 yrs



Niveau	Beschrijving	Definitie
0	Onbewust	De organisatie heeft de noodzaak voor deze eis niet erkend en / of er is geen bewijs dat de organisatie zich hieraan heeft gecommitteerd.
1	Bewust	De organisatie heeft de noodzaak voor deze eis erkend en er is bewijs dat men hiermee verder wil.
2	In ontwikkeling	De organisatie heeft de middelen om systematisch en consistent aan de eis te voldoen geïdentificeerd. Men kan aantonen dat er voortgang in zit en dat er een haalbaar plan voor is waar ook de mensen en middelen voor zijn.
3	Competent	De organisatie kan aantonen dat het systematisch en consistent aan de eisen uit ISO 55001 voldoet.
4	Optimaliserend	De organisatie kan aantonen dat het systematisch en consistent haar assetmanagement verbeterd in overeenstemming met de doelstellingen van de organisatie en haar omgeving.
5	Excellent	De organisatie kan aantonen dat het toonaangevende methoden gebruikt en de maximale waarde uit het management van haar assets haalt, in lijn met de doelstellingen van de organisatie en haar omgeving.

conform de "Asset management maturity scales" zoals opgesteld door het Institute of Asset Management:

XXX Asset Management: Beheer taken



Hoofdtaken

Sturen op dagelijks onderhoud en vervangingen

Primaire ondersteunende taken

Kaderstelling, strategie en visievorming
Wijzigingen in assets

Secundaire ondersteunende taken

beschikbaar stellen van informatie
Borgen en ontsluiten van kennis
Programmering

Ondersteunende bedrijfsprocessen

Asset Management: Strategisch



(Strategisch) Asset Mgt
Plannen

Asset Informatie management:

Risicomangement

SAM

Requirement management

Standaardisatie Systeem
Oplossingen

Contractering (SCM)

Systeemeigenaren:

Randvoorwaarden

Duurzaamheid, Wet & Regelgeving, Cybersecurity, Gebruik & Omgeving

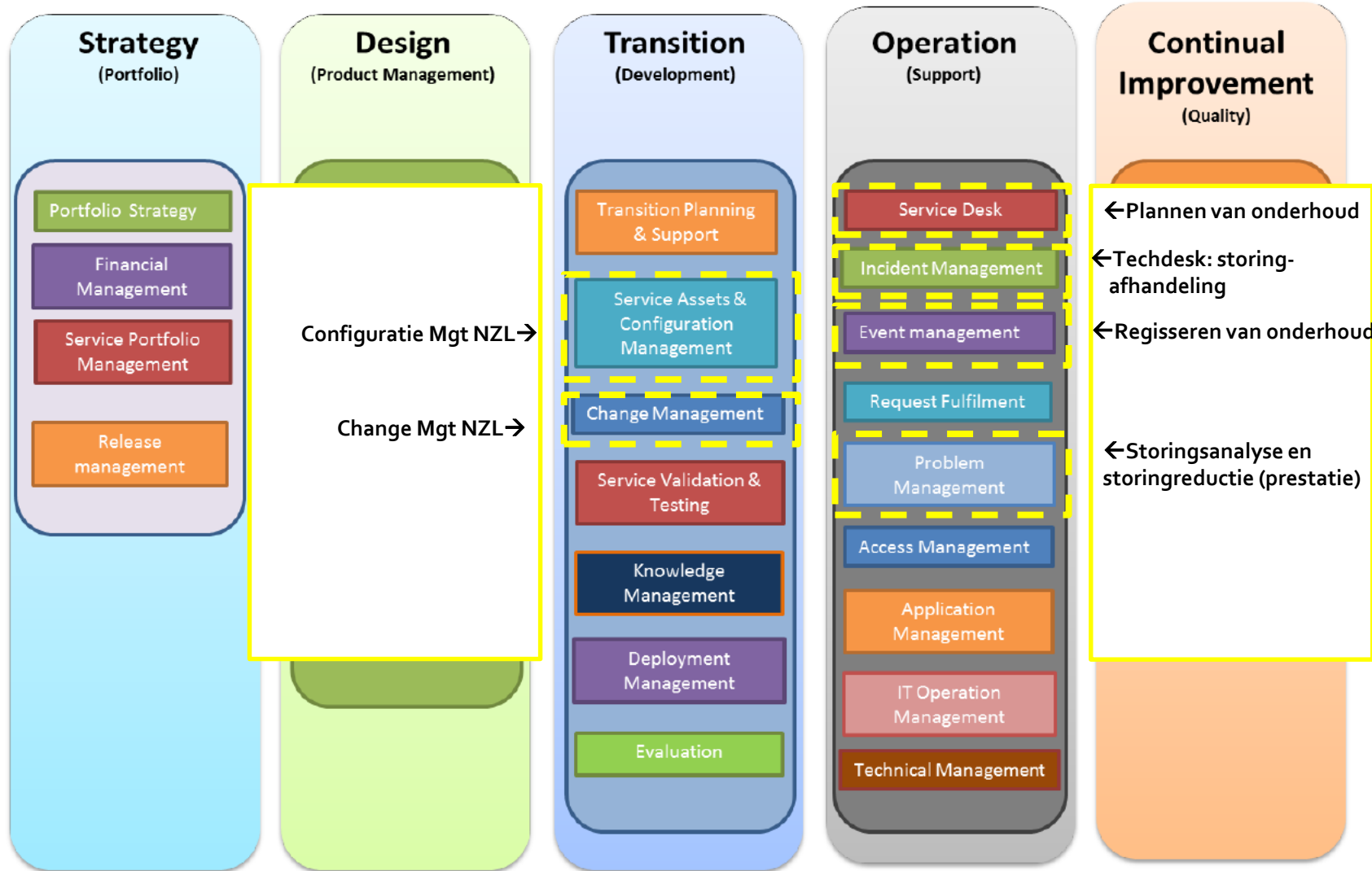


Asset Management: Strat. speerpunten

- **Meerjarenplan : Strategisch Asset Managementplan.**
 - Kapstok voor continue verbetering
 - Doelstellingen voor de keten doorvertalen
 - Risicomatrix als besluitvormingskader
- **ABC Asset informatie:**
 - Projecten en Serviceproviders
 - Processen die leiden tot verzamelen en gebruik van informatie (ITIL)
 - Systemen: Servicenow voor database en automatisering en sturing van processen
 - Sturen !
- **Eisenhuis:**
 - Eisenhuis updaten aanvullen en SMART-ifyen
 - Standaardisatie en systeemoplossingen

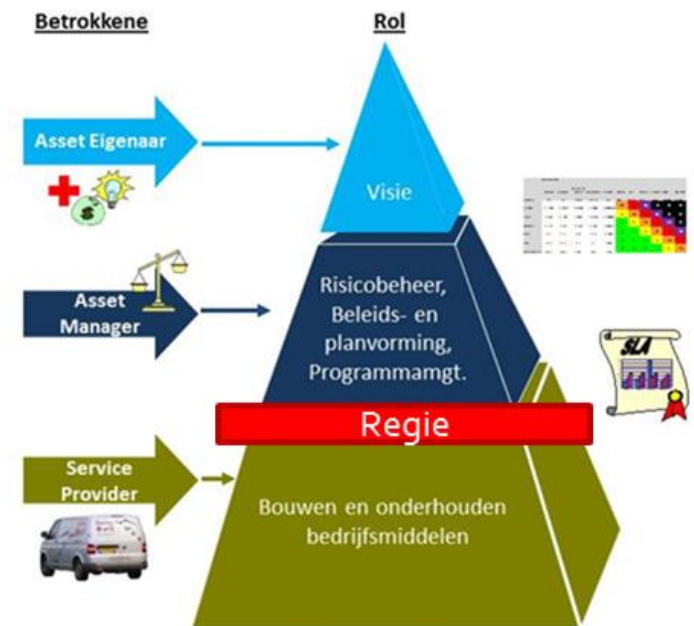


Asset Management: Processen (ITIL)



XXX Asset Informatie Management

- **Asset manager** : Borgen gestructureerd vastleggen, toetsen en ontsluiten van Asset Informatie van alle partijen.
- **Service provider** : Procesmatig verzamelen, rapporteren , registreren van Asset Data en Asset Informatie
- **Project** : Gestructureerd en ABC aanleveren van alle as built Asset Informatie & Documentatie
- **Processen**:
 - Configuratie mngt
 - Change mngt
 - Tactische en strategische processen AM





Vragen?