

## KANAME 簡単レポート plus ダウンロード・設定方法について(iPhone のお客様)

日頃、弊社原価管理ソフト『要 ～KANAME～』をご利用いただき、誠にありがとうございます。

Ver2.1 への更新に伴い、今までご利用いただいていた日報実績入力・報告書作成アプリ『KANAME 簡単レポート』から『KANAME 簡単レポート plus』へ変更いただく必要がございます。

Ver2.1 へ更新以降は、『KANAME 簡単レポート』での日報実績入力・報告書は連動されなくなります。

大変お手数をおかけし申し訳ございませんが、以下手順に沿って『KANAME 簡単レポート plus』のダウンロードおよび設定をお願いいたします。

**設定の引継ぎがございますので、現在までご利用いただいていた『KANAME 簡単レポート』は『KANAME 簡単レポート plus』にて設定が完了するまでアンインストールしないようお願いいたします。**

### ①KANAME 簡単レポート plus ダウンロード

1.) App Store (左下アイコンのアプリ)を開き、検索にて『KANAME PLUS(小文字でも可)』を検索または以下 QR コードを読み取り『入手』をタップします。ダウンロード完了後、App Store を閉じます。



App Store

タップ



『KANAME PLUS(小文字でも可)』と入力し検索



『入手』をタップ

または



QR 読取



『入手』をタップ

『開く』をタップせずに  
App Store を閉じる

2.) iPhone ホーム画面上または App ライブラリに以下アイコンの KANAME が表示されていることをご確認ください。



### ※ご注意ください!

こちらの KANAME は Ver2.1 以前にご利用いただいていたアプリです。

Ver2.1 以降は、左記案内にございます、アイコン内に『plus』表記があるものをご利用ください。

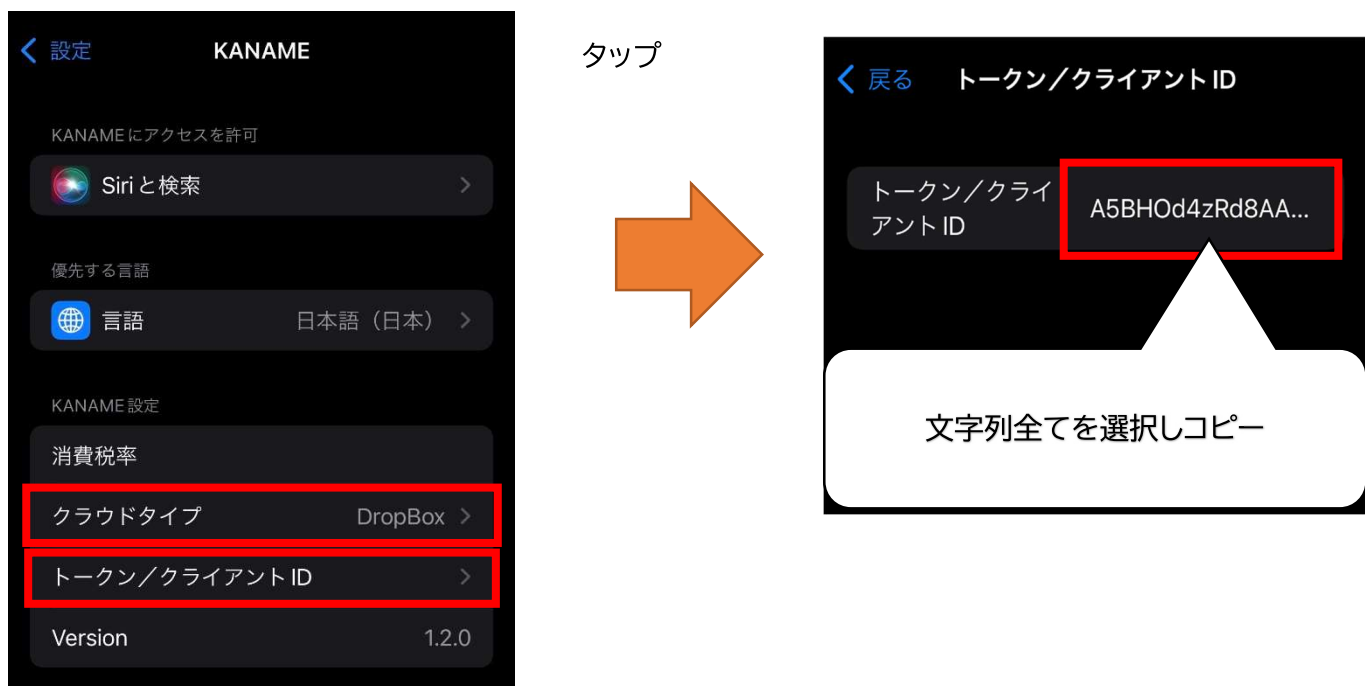


## ②KANAME 簡単レポート plus 設定方法

1.) iPhone ホーム画面上または App ライブラリ内の『設定』(左下アイコンのアプリ)を開き、画面をスクロールし『KANAME』の項目をタップし設定を開きます。



2.)設定内の『トークン/クライアント ID』をタップし、トークン/クライアント ID 内に入力されている文字列をすべてコピーします。コピー完了後、『戻る』をタップします。クラウドタイプの項目を確認後、設定を閉じます。



### ※ご注意ください！

すべての文字列がコピーされていない場合、設定が正しく引き継がれないため、一度メモ等へコピーした文字列をペーストしご確認いただくことをお勧めいたします。

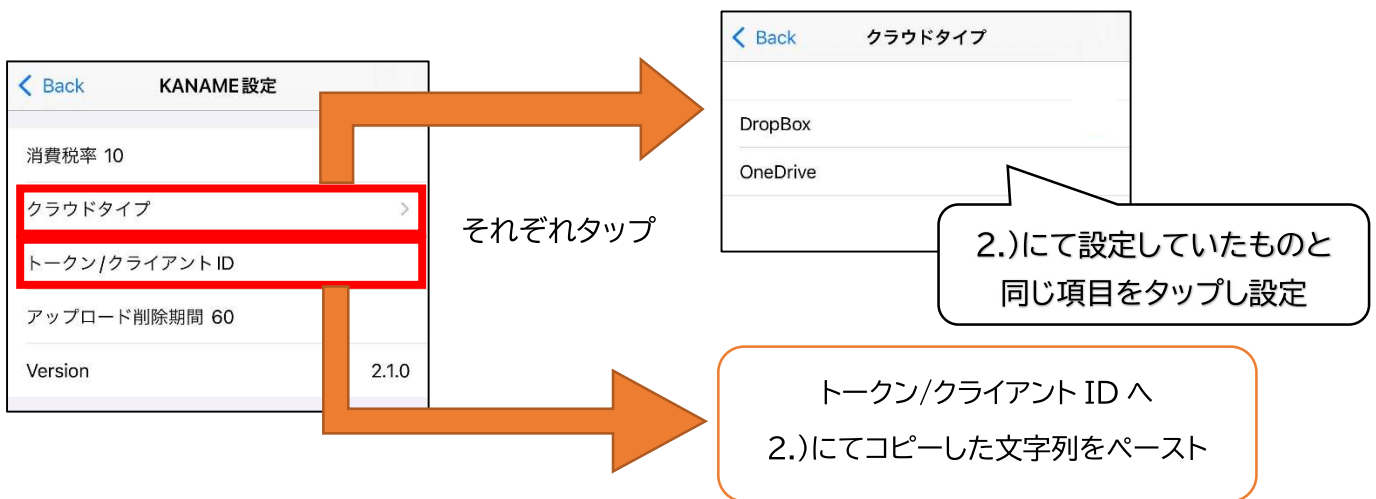
3.)『KANAME 簡単レポート plus』アプリをタップして開き、歯車のアイコンをタップし設定を開きます。



4.)クラウドタイプ、トークン/クライアント IDそれぞれの項目へ 2.)と同じものを設定します。

- (1)クラウドタイプ:項目をタップし、DropBox または OneDrive をタップしチェックを入れて戻る
- (2)トークン/クライアント ID:項目をタップし、2.)にてコピーした文字列をすべて貼り付ける

設定後、Backをタップしトップページへ戻ります。



5.)PCの『要~KANAME~』へログインし、TOP メニュー-予定・実績-段取りカレンダーを開き ページ上部の『データアップロード』をクリックし、工事データをアップロードします

Table showing project information and calendar data:

工事(現場)情報		2021/11/11 (木)	2021/11/12 (金)	2021/11/13 (土)	2021/11/14 (日)	2021/11/15 (月)	2021/11/16 (火)	2021/11/17 (水)
2021年度 社内業務 資格研修等	[工事]	①	①	①	①	①	①	①
[住所]	[顧客名] 株式会社プラス住宅設備	①	①	①	①	①	①	①
[種別] 総務部 経理課	[責任者] 佐藤 一子	①	①	①	①	①	①	①
2021年度 社内会議	[工事]	①	①	①	①	①	①	①
[住所]	[顧客名] 株式会社プラス住宅設備	①	①	①	①	①	①	①
[種別] 総務部 経理課	[責任者] 佐藤 一子	①	①	①	①	①	①	①
宇都宮印刷工場 改修電気工事 増設分	[工事]	①	①	①	①	①	①	①

6.) iPhone アプリ『KANAME 簡単レポート plus』トップメニューにて『段取りデータ ダウンロード』をタップし『取込』をタップします。『段取りデータをダウンロードします。よろしいですか?』にて『はい』をタップするとダウンロードが開始されます。『ダウンロードが正常終了しました。』と表示されれば設定完了となります。



※『設定を確認してください』というエラーが出た場合

日付と時刻の設定を『24 時間表示』にする必要があります。

設定アプリにて一般をタップし『日付と時刻』項目をタップ、『24 時間表示』を ON にしてください。



7.)設定完了後、以下アイコンの KANAME のアンインストールをお願いいたします。



ご不明点は営業担当または KANAME ヘルプデスクへお問い合わせください。

◇KANAME ヘルプデスク 0120-341-020(平日 9:00~18:00)