

推奨動作環境

※詳しい動作環境は、製品ホームページをご覧ください。

◆ SonicDICOM PACS MD / SonicDICOM PACS MD Cloud ◆

■ クライアント環境 クライアント環境は、下記の仕様を満たす環境をご用意ください。

【 PC 】	・サポートOS Windows 10 macOS 10.15以上
	・WEB ブラウザ(PC) Google Chrome/Mozilla Firefox/Microsoft Edge (Chromium)/ Apple Safariの各最新版
【タブレット】	・サポートOS iPadOS 13.2以上
	・WEB ブラウザ(タブレット) Apple Safariの最新版
【画像表示モニタ】	・解像度:1280x1024 以上 ・輝度:250cd/ m以上 ・表示:カラー

■ サーバー環境 オンプレミス版は、下記の仕様を満たすパソコン(サーバー)にインストールして使用します。クラウド版の場合は、製造販売元が指定したクラウド環境にあらかじめインストールされ、提供されます。

【推奨スペック】	・CPU:2GHz 以上 ・メモリ:4GB 以上 ・HDD(空き):10GB 以上
【サポート OS】	・Windows 10 ・Windows Server 2016,2019
【データベース】	・Microsoft SQL Server 2016,2017,2019
【必須プログラム】	・Microsoft .NET Framework 4.7
【画像表示モニタ】	・解像度:1280x1024 以上 ・輝度:250cd/ m以上 ・表示:カラー

◆ SonicDICOM PACS / SonicDICOM PACS Cloud ◆

■ クライアント環境 クライアント環境は、下記の仕様を満たす環境をご用意ください。

【 PC 】	・WEB ブラウザ(PC) Google Chrome/ Mozilla Firefox/ Microsoft Edgeの各最新版
【タブレット】	・WEB ブラウザ(タブレット) Apple Safari/ Google Chromeの各最新版
【画像表示モニタ】	・解像度:1280x1024 以上 ・輝度:250cd/ m以上 ・表示:カラー

■ サーバー環境 オンプレミス版は、下記の仕様を満たすパソコン(サーバー)にインストールして使用します。クラウド版の場合は、製造販売元が指定したクラウド環境にあらかじめインストールされ、提供されます。

【推奨スペック】	・CPU:2GHz 以上 ・メモリ:4GB 以上 ・HDD(空き):10GB 以上
【サポート OS】	・Windows 10 ・Windows Server 2016,2019
【データベース】	・Microsoft SQL Server 2016,2017,2019
【必須プログラム】	・Microsoft .NET Framework 4.7
【画像表示モニタ】	・解像度:1280x1024 以上 ・輝度:250cd/ m以上 ・表示:カラー

機能一覧

■ DICOMビューアの機能(ビューア)

Window Levelの変更	シネ再生	疑似カラー
拡大・縮小	アノテーション: テキスト・矢印	画像補間
回転	計測:直線・角度・コブ角度・長方形	同期(スライス位置、サイズなど)
拡大鏡	多角形・楕円形・CTR(心胸部比)・	リファレンスラインの表示
白黒反転	ピクセル値(CT値)	DICOMヘッダ情報の表示
水平反転	アノテーションおよび計測の保存	JPEG/PNGファイルのエクスポート
垂直反転	Window Levelプリセット	MPR (Sagittal, Coronal)

■ DICOMビューアの機能(リスト)

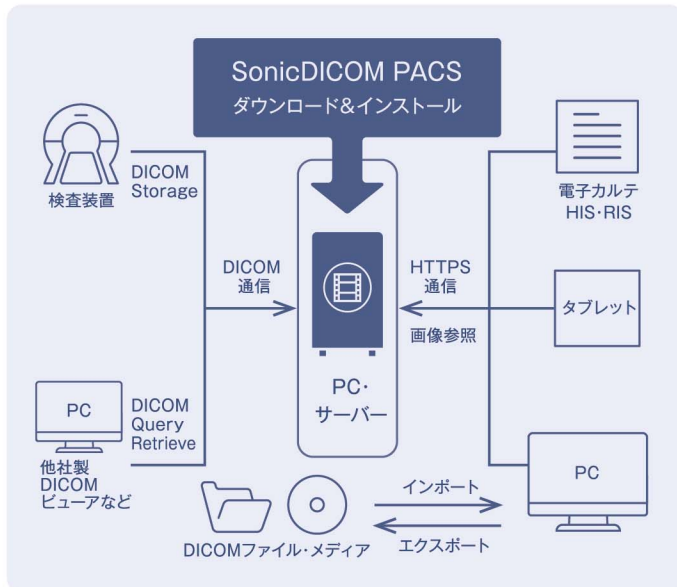
DICOMファイルのインポート
JPEG/PNG/BMP/PDFファイルのインポート
DICOMファイルのエクスポート
DICOMファイルのエクスポート時に簡易ビューアを添付(SonicDICOM Media Viewer)
DICOMファイルの送信
検査リストの編集・削除
ソート順の変更

■ DICOMビューアの機能(レポート)

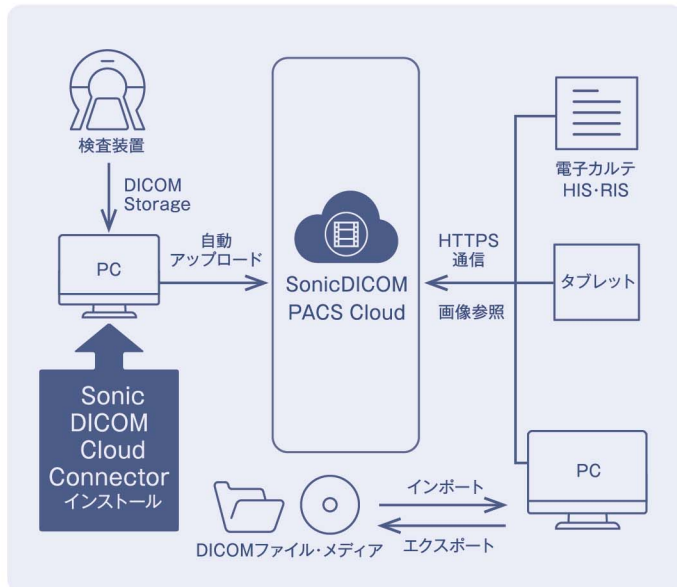
基本機能
テンプレート
■ DICOMサーバーの機能
DICOM Storage/SCP
DICOM Find, Move/SCP
DICOM Verification/SCP
DICOM Storage/SCU

※記載内容は2022年3月時点のものであり、予告なく変更する場合がございます。

■ システム概略図(オンプレミス共通)



■ システム概略図(クラウド共通)



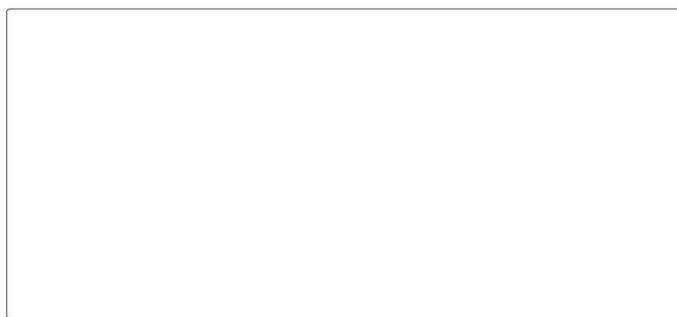
<販売元>

denolo フジデノロ株式会社 ヘルスケア事業部
 本社: 〒485-0053 愛知県小牧市多気南町361-1 TEL.0568-73-7575
 東京本社: 〒105-0013 東京都港区浜松町1丁目31番 文化放送メディアプラス5階
 TEL.03-5408-7800
 E-mail: fujidenolo@sonicdicom.com

<製造販売元>

フジデノロソリューションズ株式会社
 福岡県福岡市東区多の津1丁目14-1 FRCビル9F
 E-mail: sonic@sonicdicom.com

代理店



「早く・簡単に・リーズナブルに」

SonicDICOM® PACS

クラウド版
5,000
ユーザー突破

オンプレミス版
80,000
ダウンロード突破

3年間安定稼働実績



※世界196か国中193か国で利用されています。

目的に合わせて選べるPACS

医療機器認証品

SonicDICOM PACS MD Cloud

診断目的で使用
される方はこちら

- ◎ 薬機法に基づく医療機器ソフトウェア認証を取得済
- ◎ 画像共有・地域連携に活用したい
- ◎ 院外からアクセスしたい
- ◎ 初期費用なしでPACSを導入したい

医療機器認証品

SonicDICOM PACS MD

診断目的で使用
される方はこちら

- ◎ 薬機法に基づく医療機器ソフトウェア認証を取得済
- ◎ 院内でデータを管理・完結したい
- ◎ 安定した院内のネットワーク上で画像を高速表示させたい
- ◎ 既存のハードウェアを活用したい

SonicDICOM PACS Cloud

どこからでも
セキュアに閲覧・共有

- ◎ 画像共有・地域連携に活用したい
- ◎ 院外からアクセスしたい
- ◎ バックアップに利用したい
- ◎ 初期費用なしでPACSを導入したい

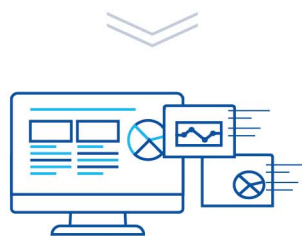
SonicDICOM PACS

院内で検査画像を
管理・完結

- ◎ 院内でデータを管理・完結したい
- ◎ 安定した院内のネットワーク上で画像を高速表示させたい
- ◎ 既存のハードウェアを活用したい

DICOMサーバー + WebブラウザベースのDICOMビューア

SonicDICOMが選ばれる3つの理由



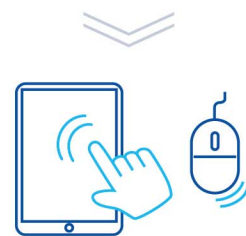
高速画像表示

CTやMRIなど、大量の検査画像も
瞬時に表示します。
低スペックの端末でも、ストレスなく
軽快に閲覧できます。



ベーシックな機能と 導入しやすい価格設定

専門性の高い機能は搭載せず、
使用頻度の高い汎用的な機能を中心に搭載。
低コストで導入しやすいPACSを
実現しました。



マニュアルを見なくても使える

シンプルで直感的な
ユーザーインターフェースを追求。
タブレットやマウス操作だけでも
使えます。

SonicDICOMはWebブラウザ型ビューアなので...

WebブラウザからPACSにアクセスするだけで、 すぐに画像を閲覧できます。

クライアント端末には...

専用ソフトウェアのインストール不要。

プラグイン・アドオン不要。

同一の環境に整える必要がなく、
導入作業のコストダウンが図れます。



SonicDICOM製品
ホームページはこちら

無償トライアルもご案内しています。
すべての機能を実際にお試しいただけますのでぜひご覧ください。

