

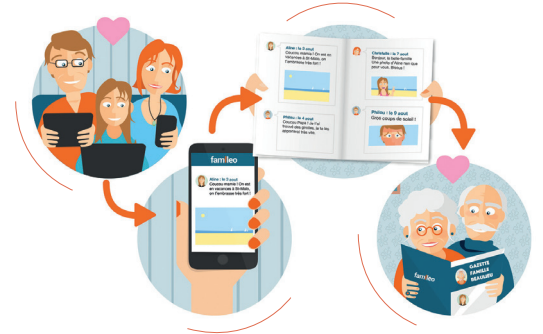
# UN OUTIL CONÇU POUR ENTRETENIR LES LIENS

## ENTRE LES RÉSIDENTS, LEUR FAMILLE ET L'ÉTABLISSEMENT.



**Famileo** permet **aux familles** de communiquer simplement avec leur proche, de donner des nouvelles et de partager des photos. Ces messages seront ensuite transmis au résident concerné sous la forme d'une **gazette papier personnalisée**, automatiquement mise en page par Famileo et imprimée par l'établissement.

En parallèle, NETFamille by Famileo permet **aux établissements** de diffuser des informations à destination des proches des résidents, de communiquer sur leur quotidien et sur la vie de l'établissement.



### CÔTÉ RÉSIDENTS

- Ce dernier reçoit les messages de tous les membres de sa famille sur une **gazette papier personnalisée** imprimée et distribuée par la résidence.
- De plus, si le résident est en capacité d'utiliser les supports numériques, il peut répondre à sa famille grâce à **l'application Famileo**.

### CÔTÉ ÉTABLISSEMENT

- NETFamille by Famileo est un **module intégré à la suite logicielle**, sans identifiant ou mot de passe supplémentaires.
- L'établissement reçoit par email toutes les semaines un fichier PDF composé de toutes les gazettes personnalisées à imprimer. L'équipe d'animation n'a plus qu'à les distribuer **comme du courrier** aux résidents concernés.
- Les données administratives saisies dans NETSoins sont renseignées **automatiquement** dans NETFamille by Famileo.
  - > La ressaisie n'est pas nécessaire.
  - > Les informations de l'établissement sont conservées (photos, coordonnées).
  - > Les comptes résidents sont automatiquement mis à jour (photos, fiches administratives).
- Les messages concernant un résident, une activité ou la vie de l'établissement sont envoyés par un professionnel habilité.

### CÔTÉ FAMILLE

- Famileo est une application mobile permettant aux familles de communiquer avec leurs aînés tout en respectant les usages des **réseaux sociaux**.
- L'application mobile Famileo propose trois fonctionnalités majeures :
  - > **L'envoi instantané** d'informations à leurs aînés (photo, texte).
  - > L'accès aux nouvelles des autres membres de la famille.
  - > Le suivi du quotidien **du résident** grâce à l'accès aux nouvelles de l'établissement.