

The background of the entire page is a scenic landscape. In the foreground, a calm river flows through a lush green forest, with the surrounding trees and foliage reflected in its still water. In the mid-ground, a dense forest of tall evergreen trees lines the banks. In the background, majestic mountains rise under a slightly overcast sky, their peaks partially shrouded in mist. The overall atmosphere is serene and natural.

epsa 

improve YOUR EFFICIENCY

|

ENTREPRISE
RESPONSABLE

2020

SOMMAIRE

- **PAGE 3 : NOTRE CONVICTION** - construire une entreprise à forte valeur ajoutée humaine
- **PAGE 5 : EPSA FOUNDATION** - notre action en faveur de l'intérêt général
- **PAGE 16 : RSE** – notre action pour maîtriser nos externalités
- **PAGE 31 : ALLER PLUS LOIN** en intégrant l'impact social dans notre business – conjuguer création de valeurs économiques et sociales via BuyzeWay

PRECISION DE LECTURE

Tout au long de ce document, une référence des actions EPSA aux Objectifs de Développement Durable (ODD) de 2030 est faite.

Pour rappel, les ODD de l'ONU sont « un appel à l'action de tous les pays – pauvres, riches et à revenu intermédiaire – afin de promouvoir la prospérité tout en protégeant la planète. Ils reconnaissent que mettre fin à la pauvreté doit aller de pair avec des stratégies qui développent la croissance économique et répondent à une série de besoins sociaux, notamment l'éducation, la santé, la protection sociale et les possibilités d'emploi, tout en luttant contre le changement climatique et la protection de l'environnement. » (Source un.org)

À PROPOS D'EPSA

Le Groupe EPSA est l'un des leaders Européen du conseil en organisation et en performance opérationnelle.

Le Groupe EPSA accompagne plus de 600 clients dont 36 entreprises du CAC 40, avec des expertises fortes dans le domaine des achats, de l'optimisation des charges sociales et fiscales, du financement de l'innovation et du BPO (centrale d'achat). La force du Groupe EPSA provient notamment de la qualité de ses experts et de la puissance de ses solutions technologiques. Notre promesse : identifier & exploiter des gisements de performance afin d'améliorer la rentabilité de votre entreprise.

Aujourd'hui, le Groupe EPSA relève un nouveau défi en insérant des solutions RSE au sein de chacune de ses expertises afin de toujours proposer une offre qui soit adaptée aux enjeux d'aujourd'hui et d'anticiper ceux de demain.

1 • NOTRE CONVICTION



CONSTRUIRE UNE ENTREPRISE A FORTÉ VALEUR AJOUTÉE HUMAINE

Les ETI/PME ont leur rôle à jouer dans la transformation des entreprises face aux enjeux sociaux et environnementaux actuels. Le Groupe EPSA, acteur majeur de la performance opérationnelle durable, a donc lancé depuis plus d'un an, un ambitieux projet visant à conjuguer RSE et objectifs de croissance.

Plusieurs facteurs ont été déterminants pour la co-construction de cette vision : conviction du leadership, nomination d'un responsable RSE, lancement d'un programme d'intérêt général mobilisant l'ensemble des salariés, et création d'un fond de dotation pour soutenir ces initiatives.

C'est aussi une action simultanée de maîtrise des externalités : égalité femme-homme, mission handicap, bilan carbone et sobriété numérique. Pour se lancer dans cette nouvelle étape, EPSA a remodelé sa gouvernance avec la nomination de 30 nouveaux associés, et choisi un partenaire financier engagé avec l'entrée au capital de Raise Investissement et la société adhère ainsi au **Global Compact** des Nations Unies.

Avec près de 35% des collaborateurs contributeurs dans des actions solidaires, EPSA connaît une adhésion à cette nouvelle composante du groupe à plus d'un salarié sur deux.

Enfin, le Groupe EPSA a intégré cette démarche RSE au niveau de son activité et de ses offres, démontrant que l'innovation et la performance peuvent aussi être responsables. Cela a contribué au développement fulgurant du groupe ces dernières années (800 millions de CA).

Ainsi, avec son entreprise adaptée BuyzeWay (leader dans son domaine d'activité), et ses métiers en conseils en achats, en optimisation énergétique ou en financement de l'innovation, EPSA accompagne ses clients dans les nombreux champs d'application du dispositif. Les résultats sont déjà à l'ordre du jour, avec la mise en place d'un **approvisionnement éthique** dans la restauration collective, ou la **réduction des émissions carbone** dans l'achat de flotte automobile. Dernière preuve en date : les travaux liés à la Raison d'Etre, comme éligibles de plein droit au crédit d'impôt recherche.

Cette ambition collective est pour nous un levier de transformation stratégique, source de performance et de croissance durable.



MATTHIEU GUFFLET
PRÉSIDENT FONDATEUR
PRÉSIDENT EPSA FOUNDATION



CÉDRIC LAROYENNE
DIRECTEUR RSE
DÉLÉGUÉ GÉNÉRAL EPSA
FOUNDATION



EP
SA
FOUNDATION

2 • NOTRE ACTION VIA **epsa** foundation



NOTRE ACTION EN FAVEUR DE L'INTÉRÊT GÉNÉRAL



Lancée en octobre 2019, EPSA Foundation a pour objet de soutenir et de développer toute œuvre ou projet d'intérêt général à caractère social contribuant collectivement à **l'accompagnement des publics fragiles vers l'accès ou le maintien dans l'emploi**, en vue de favoriser leur épanouissement personnel, leur autonomie et leur (ré)insertion sociale. Par ailleurs, le fonds mènera des actions visant à soutenir des projets philanthropiques, éducatifs, humanitaires, ou concourant à **la défense de l'environnement naturel en œuvrant, avec notre écosystème, à la transition écologique**, et plus généralement tout projet d'intérêt général s'inscrivant dans les Objectifs de Développement Durable 2030 de l'ONU.

EPSA Foundation souhaite **contribuer à un monde à forte valeur ajoutée humaine** en agissant auprès des plus jeunes pour un monde plus respectueux de l'environnement, et, plus tard, en accompagnant les plus fragiles à s'insérer ou se réinsérer dans le monde professionnel. Ainsi ce fond de dotation permet d'avoir une action sur l'ensemble d'une génération pour se préparer à demain.

CHIFFRES CLÉS

6

ASSOCIATIONS
SOUTENUES

+150

COLLABORATEURS
VOLONTAIRES

+150

BÉNÉFICIAIRES
DIRECTS

+2000

JOURS-HOMMES
DE MÉCÉNAT/
BÉNÉVOLAT DE
COMPÉTENCES

NOTRE ENGAGEMENT POUR LE SECTEUR DES FONDS ET FONDATIONS



En 2002, plusieurs fondations françaises ont souhaité s'engager pour la promotion et pour la défense de leur secteur en créant le Centre Français des Fonds et Fondations. L'association réunit aujourd'hui plus de 300 membres. Malgré leur diversité d'action, de statut, de mode opératoire, ces fonds et fondations partagent des valeurs et des missions communes autour desquelles elles souhaitent se rassembler.

EPSA Foundation, marque son appartenance et sa reconnaissance à un secteur qui contribue de façon majeure et pérenne à l'intérêt général et à un développement plus harmonieux de la société.



NOTRE ACTION EN FAVEUR DE L'INTÉRÊT GÉNÉRAL

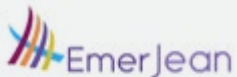
1 • INSERTION PROFESSIONNELLE



Accompagner les publics fragiles vers l'accès ou le maintien dans l'emploi, en vue de favoriser leur épanouissement personnel, leur autonomie et leur (ré)insertion sociale. Entreprise de services, **notre capital humain est notre moteur – c'est en toute logique que EPSA s'engage en faveur d'une totale égalité des chances face au marché du travail.**

Contribution à l'ODD 8 & 10

INCLUSION DANS L'EMPLOI PAR L'ACTIVITÉ ÉCONOMIQUE



Expérimentation territoriale visant à résorber le chômage de longue durée, le projet Territoires zéro chômeur de longue durée est actuellement en phase d'expérimentation dans une dizaine de territoires en France, depuis janvier 2017.

Votée à l'unanimité par le parlement en 2016, Territoires zéro chômeur de longue durée repose sur la création d'emplois grâce à des Entreprises à But d'Emploi (EBE), qui embauchent – sur la base du volontariat – des chômeurs de longue durée en CDI, au SMIC et à temps choisi. Grâce aux compétences très variées de chercheurs d'emploi résidant sur ce même territoire, est provoqué l'émergence et la réalisation d'activités économiques nouvelles et utiles répondant à des besoins locaux jusqu'ici non satisfaits.

EPSA Foundation soutient cette loi expérimentation et plus particulièrement les territoires de Paris XIII et Villeurbanne. C'est notamment deux missions de mécénat de compétences simultanées pour accompagner XIII Avenir et EmerJean dans la professionnalisation de la fonction achat, et plus précisément la construction et la mise en place de procédures d'achats homogènes à l'échelle de toutes la structure et accompagnement des équipes achats dans la prise en main des procédures.



Bertrand Foucher – Président EmerJean

« EmerJean est une entreprise de plus de 80 salariés créée en 2017 dans le cadre de l'expérimentation Territoire Zéro Chômeur de Longue Durée à Villeurbanne (69). Epsa a accompagné l'équipe Achats d'EmerJean tout au long du premier semestre 2020 en mécénat de compétences avec l'expertise d'une consultante expérimentée. Son intervention a porté sur la structuration du processus achats appliqué à deux projets stratégiques : l'équipement en alarmes (systèmes et service) et copieur multifonctions dans le cadre du déménagement de l'entreprise dans des locaux plus adaptés. Leila, membre de l'équipe Achats d'EmerJean, témoigne : « Ce mécénat m'a permis de monter en compétences. Par ailleurs j'ai beaucoup apprécié le côté très opérationnel de la formation qui m'a permis d'acquérir les outils applicables au quotidien dans le cadre de mes fonctions. Plus globalement, Elle m'a donnée l'envie de me perfectionner davantage.

Aussi, j'envisage de part une formation diplômante de devenir acheteuse confirmée.

Merci encore à EPSA ! »

Le fort développement d'EmerJean et plus largement du projet Territoire Zéro Chômeur à plusieurs dizaines d'autres territoires en France, devrait permettre des coopérations renforcées avec Epsa.



NOTRE ACTION EN FAVEUR DE L'INTÉRÊT GÉNÉRAL

ÉGALITÉ DES CHANCES



Premier partenariat d'EPSA Foundation lancé en 2019, Article 1 est aujourd'hui le programme phare du groupe pour l'intégration de jeunes issus de milieux populaires.

Article 1 accompagne les lycéens et étudiants (dont 85 % sont boursiers), avec la conviction qu'il faut faire grandir tous les talents de France pour renouveler les visages et la vision de la réussite, sans considération d'origine sociale, économique, territoriale ou culturelle.

Aujourd'hui plus de 50 volontaires EPSA, à Paris, Lisses, Lyon, Toulouse et Sophia-Antipolis s'engagent en bénévolat de compétences, sous deux formats :

- Mentorat : Accompagnement de 2h à 3h par mois durant 1 an, d'un étudiant vers sa réussite académique (Bac+1 à Bac+5) et son insertion professionnelle. Le soutenir, partager son expérience professionnelle, lui ouvrir des portes, etc.
- Animateur/trice d'ateliers collectifs : Durant 2h, animation d'ateliers collectifs dans des lycées (classes de 1e, Terminale, Prépa, BTS et DUT), sur une thématique pertinente pour les jeunes et contribuer ainsi à lever leur auto-censure et à les préparer dans leur parcours scolaire et leur insertion professionnelle.



**Caroline Mauger – Consultante EPSA
Innovation & Energy**

« Participer à la mission de mentorat d'Article 1 est très enrichissant, en particulier dans cette période où les étudiants sont face à de nouvelles incertitudes au moment même où ils devraient au contraire prendre confiance en eux pour choisir leur voie. J'espère avoir permis à ma tutored d'envisager plus sereinement son parcours scolaire au travers de nos échanges, qui m'ont permis d'avoir à mon niveau un impact positif et un sentiment d'utilité. Nous avons dû nous adapter et nos échanges sont passés de rencontres dans un café, à échanges en web meeting. Ce qui m'a le plus marqué c'est la facilité avec laquelle l'étudiante que j'accompagne passe de l'insouciance au stress des examens/de l'avenir et l'enthousiasme et la détermination qu'elle met dans ce qu'elle entreprend. Je recommande cette expérience. »



**Emma Mulina – Mentorée Article 1
EPSA**

« J'ai connu Article 1 lors d'une présentation donnée dans mon école (Audencia Business School) et c'est ainsi que j'ai été mise en contact avec une mentor de chez EPSA, à la fin de l'année 2019. Être mentorée a été un réel accompagnement dans mes études et dans mes démarches professionnelles. Grâce aux échanges téléphoniques tous les mois et aux mails réguliers, j'ai pu travailler mes compétences, optimiser mon profil sur les réseaux sociaux et professionnaliser mon CV. Cela m'a permis de me renseigner sur les métiers auxquels j'aspire, notamment les achats. Ce programme et la relation de confiance développée avec ma mentor ont été un soutien solide tout au long de mon parcours et se sont concrétisés par un stage de 6 mois chez EPSA dans le service Achats Responsables. »



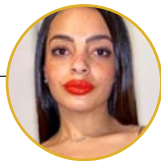
NOTRE ACTION EN FAVEUR DE L'INTÉRÊT GÉNÉRAL

ÉGALITÉ DES CHANCES



Au delà de cette contribution de collaborateurs EPSA qui apporte un impact en direct à plus d'une centaine de jeunes, c'est aussi l'accompagnement, en mécénat de compétences, de l'association sur deux chantiers :

- Création d'un parcours « Nouvel arrivant chez Article 1 » permettant de lui donner les informations essentielles, les moyens de s'autonomiser, et les conditions d'accueil qui favoriseront sa bonne intégration dans l'association.
- L'amélioration de l'encadrement, les formations et le suivi des services civiques pendant leur parcours chez Article 1.



Mégane Durand – Consultante EPSA Operations & Procurement

« J'ai réalisé mon premier Mécénat de compétences à distance avec Article 1, association pour laquelle j'étais bénévole dans le cadre professionnel.

Cette expérience s'est avérée être enrichissante car elle m'aura permis de lier l'utile à l'agréable. Tout d'abord, j'ai pu les accompagner sur des enjeux et des problématiques organisationnels, terrains sur lesquels je suis compétente, mais en échange, ils m'auront donné la chance de pouvoir contribuer à l'élan solidaire qui me tenait à cœur (apporter de l'aide aux jeunes, lutter contre les inégalités en France).

Une très belle expérience et un pur bonheur d'avoir collaboré avec une équipe chaleureuse. »



Céline Thébaud – Secrétaire générale chez Article 1

« L'accompagnement d'Epsa nous a permis de mettre les bouchées doubles sur la formalisation de nos pratiques en termes d'intégration des nouvelles recrues et d'accompagnement des volontaires en services civiques, puis d'imaginer des process unifiés. tout cela n'aurait pas pu avancer sans l'appui des consultantes qui ont mené le projet avec beaucoup de diligence et d'écoute. C'était un plaisir de travailler avec elles ! »



NOTRE ACTION EN FAVEUR DE L'INTÉRÊT GÉNÉRAL

Dans le prolongement de notre axe porté par EPSA Foundation « insertion professionnelle » EPSA est signataire du Pacte Avec les Quartiers pour Toutes les Entreprises depuis 2018.



le Pacte Avec les Quartiers
pour Toutes les Entreprises

Initiative du Ministère de la Cohésion des territoires et des Relations avec les collectivités territoriales, propulsée par IMPACT partenaires et Bpifrance, PAQTE engage EPSA et EPSA Foundation à œuvrer à une meilleure inclusion économique de ces territoires et de leurs habitants.

Autour de quatre axes (Former, Sensibiliser, Recruter et Acheter), EPSA et EPSA Foundation portent des actions concrètes pour un impact réel.



Intervention lors du Mois de l'Entrepreneuriat dans les Quartiers de dirigeants EPSA auprès d'une soixantaine de collégiens. Durant toute une matinée, ils ont pu partager leur parcours avec des jeunes qui habitent un quartier populaire, afin de les encourager à entreprendre leur avenir, sans censure ni crainte de l'échec. Ils ont pu échanger et parler projets, effort et résilience, à travers leurs expériences de vie, et expérience professionnelle au quotidien.



EPSA a pu participer à une dizaine d'«Apprentissage Dating» ou « Simulations d'entretiens » permettant aux entreprises de rencontrer des jeunes issus de QPV d'Île-de-France ou de la région lyonnaise, à la recherche d'un contrat d'apprentissage ou d'un emploi. Plusieurs rendez-vous qualifiés de 10 minutes à 1h ont permis à EPSA d'identifier des potentiels candidats aux postes en apprentissage et de leur apporter un retour très concret sur leur profil.



La politique RH (et **notamment l'obtention du Label Diversité**) d'EPSA impose que toutes les candidatures dont le profil correspond au profil recherché soient contactées par les équipes de recrutement, quelle que soit la formation, le lieu d'habitation ou l'origine. **Cette politique est notamment portée par le leadership, convaincu que l'entreprise doit être la plus inclusive possible pour être performante.**



EPSA est partenaire de la Tournée des Achats Impactants (TAI), aux côtés de IMPACT, du réseau GESAT et du Groupe Les Echos-Le Parisien. Cette TAI a pour vocation d'accompagner les entrepreneurs issus des QPV et les entreprises adaptées dans leur promotion auprès des donneurs d'ordre en France. Rythmées par des speed-meetings, l'objectif est de concrétiser les démarches de sourcing solidaire et d'échanger sur les pratiques d'achats responsables. Concrètement, EPSA engage ses équipes mais également son réseau de clients pour contribuer à une plus forte présence des entreprises lors de la Tournée des Achats Impactants et ainsi favoriser au maximum les collaborations entre les entreprises.



NOTRE ACTION EN FAVEUR DE L'INTÉRÊT GÉNÉRAL

2 • GRANDE CAUSE EPSA 2020 - 2022



Contribution à
l'ODD 4 & 13

La défense de l'environnement naturel et la transition écologique est la « Grande Cause » du groupe 2020-2022, choisie par plus de la moitié des collaborateurs. Une attention toute particulière est notamment portée au lien enfance et environnement.

Les défis environnementaux nécessitent une réponse exceptionnelle et coordonnée. Au-delà de la prise de conscience générale, il est aujourd'hui nécessaire d'accélérer, et concrètement. C'est pourquoi EPSA Foundation articule cette Grande Cause autour de deux principaux types de partenariat.

Par conséquent, **EPSA Foundation** articule ses actions autour de deux objectifs : une contribution large à la résolution des **enjeux environnementaux** avec la participation à la campagne « Agissons ensemble pour l'environnement » facilitée par Make.org. Puis, soutien pour ces trois années, structures portant des actions d'éveil, de sensibilisation et d'éducation des plus jeunes aux enjeux de la **transition écologique**.

Make.org – Agissons ensemble pour l'environnement



Depuis fin 2019, EPSA via EPSA Foundation, s'engage aux côtés **d'entreprises** (Kering, Monoprix, EDF, JCDecaux, Citeo, Sopra Steria...), **d'experts, d'institutions, d'ONG et de citoyens** pour porter ensemble le projet « Agissons ensemble pour l'environnement », facilité par Make.org.

Cette démarche collective, impliquant l'ensemble des parties-prenantes est cruciale pour avancer dans le bon sens. Cette initiative nous inscrit dans une démarche collective, consensuelle et surtout de long terme, 3 ans, qui va de la consultation citoyenne au passage à l'action.

EPSA a engagé plus d'une centaine de collaborateurs pour participer aux temps forts (Phase de proposition, vote, contribution aux ateliers thématiques) **et fin 2020, en mission en mécénat de compétences, est venu en appui de Make.org Foundation pour la phase dite de transformation**, et plus précisément sur la co-conception et qualification des idées, en plan d'action.



NOTRE ACTION EN FAVEUR DE L'INTÉRÊT GÉNÉRAL

« ENFANCE & ENVIRONNEMENT »



Parce qu'il est nécessaire d'accompagner sur le long terme les structures qui agissent sur le terrain, EPSA Foundation **accompagne 3 projets pour une durée de 3 ans avec la volonté de participer à leur développement ou changement d'échelle.**

A l'issue d'un appel à projets lancé fin 2019, les lauréats bénéficient de mécénat financier et de bénévolat de compétences. **Sélectionnés dans un esprit de promotion, ces projets sont amenés à collaborer ensemble et ainsi apporter une réponse complémentaire aux enjeux d'éveil, de sensibilisation et d'éducation des plus jeunes à la transition écologique.**



Depuis sa création, Surfrider Europe croit fortement en l'éducation et la pédagogie pour accompagner de manière pertinente les changements environnementaux, économiques et sociétaux. Dans ce cadre est développé un programme d'éducation au changement climatique : Grâce au Surfrider Campus et à l'Ocean Campus, plateforme en ligne d'éducation à l'environnement, chacun peut appréhender de manière ludique les enjeux environnementaux actuels. Que ce soit sous forme d'ateliers, de jeux, de vidéos ou de quizz, les enfants peuvent apprendre à mettre en place de façon simple des solutions alternatives durables pour protéger l'Océan au quotidien.



Le Lab Mobile, c'est les ateliers manuels qui éveillent les enfants à la protection de l'environnement par le jeu et la créativité. A chaque atelier, les enfants découvrent un thème lié à l'environnement : le zéro déchet et mes jouets, la biodiversité en ville, manger de saison ; et réalisent une création en matériaux recyclés ou naturels : un jouet en bois, une mangeoire à oiseaux, un calendrier rotatif des légumes de saison... Les enfants développent leur créativité et leurs talents manuels tout en découvrant comment aider la planète au quotidien.



Little Citizens for Climate soutient les jeunes dans leur engagement en faveur de l'environnement. L'association est représentée par des jeunes ambassadeurs du monde entier qui proposent de vous parler à leur façon, de la 6e extinction. Comment ? Au travers d'une série pédagogique sur les animaux disparus ou en danger critique d'extinction, sous un angle original et ludique, à savoir incarner l'animal, le faire parler de lui à travers des fiches qui seront également racontées et illustrées par des enfants.



NOTRE ACTION EN FAVEUR DE L'INTÉRÊT GÉNÉRAL

APPEL À PROJETS « ENFANCE & ENVIRONNEMENT »



Elena Vignerte – Chargée des partenariats Fondation Surfrider

« Ce partenariat est une très belle opportunité pour Surfrider Europe. Il nous permet de développer des outils pédagogiques adaptés pour sensibiliser les jeunes à la protection de l'Océan et aux enjeux climatiques de demain. Ce soutien sur 3 ans va nous permettre de renforcer l'impact du projet en l'adaptant à l'échelle Européenne. Nous souhaitons remercier EPSA pour son engagement à nos côtés, notamment en cette période d'incertitude ! »



Sarah Bougeard & Manon Couzy – Fondatrices La Lab Mobile

« Ce soutien pluriannuel va nous permettre de donner une nouvelle envergure à notre association et de démultiplier notre impact auprès des enfants et des familles. Grâce au soutien financier de la Fondation, nous allons pouvoir sécuriser sur plusieurs années un poste de coordinateur.trice de projet. Il ou elle aura pour mission de développer de nouveaux partenariats avec des mairies, écoles, réseaux d'enseignants... pour diffuser nos ateliers d'éveil à l'environnement auprès d'un maximum d'enfants. Nous espérons aussi pouvoir faire participer des collaborateurs EPSA à ces ateliers, dès que les conditions sanitaires le permettront ! »



Daniele Migneaux – Fondatrice Little Citizens for Climate

« Ce n'est pas juste une signature au bas d'une feuille et un échange de logos. Un partenariat, c'est un engagement sur le long terme, des valeurs et une vision partagées, c'est une confiance réciproque et des belles rencontres.

Au-delà d'un réel soutien qui va bien au-delà des engagements formalisés, c'est ce que nous avons trouvé au sein d'EPSA Foundation. Pour eux, devenir une entreprise engagée a du sens et s'engager concrètement pour défendre notre environnement est une réalité ! »



NOTRE ACTION EN FAVEUR DE L'INTÉRÊT GÉNÉRAL

MOBILISONS-NOUS POUR LE CLIMAT !



Fin 2020, EPSA Foundation a signé aux côtés de 30 autres Fondations et Fonds, le Manifeste des Fondations et des Fonds de dotation Français pour lutter contre le dérèglement climatique.

Dans notre secteur, la mobilisation pour le climat est encore trop modeste. Il est urgent d'accélérer l'implication des fondations et fonds de dotation sur ce sujet central qu'est le climat. Pour cela, la **Coalition Française des Fondations pour le Climat** (CFFC) s'engage pour mobiliser l'ensemble du secteur philanthropique autour de cette question prioritaire.

Cette mobilisation a commencé par la diffusion d'un questionnaire, visant à établir un état des lieux de la prise en compte des enjeux climatiques dans l'écosystème philanthropique. L'étape suivante, c'est maintenant. La CFFC a partagé un manifeste destiné aux fondations et fonds de dotation afin que chacun s'engage activement et concrètement dans la lutte contre les causes et les effets du dérèglement climatique. **EPSA Foundation** signe donc parmi les premiers, ce Manifeste, aux côtés d'autres structures engagées comme la Fondation de France, la Fondation Daniel et Nina Carasso, le Fonds Decitre, la Fondation Chanel, la Fondation Veolia, la Fondation groupe EDF, Fondation RTE...

Il nous reste moins de 10 ans pour changer le cours des choses et apporter notre contribution à l'Accord de Paris sur le Climat. Alors agissons tous ensemble et engageons-nous pour le climat !



LES ENGAGEMENTS SOLIDAIRES D'EPSA FACE AU COVID-19

Comme la plupart des entreprises, EPSA a mis en place les dispositifs nécessaires pour protéger ses 1000 salariés en appliquant les mesures prescrites dans les différents pays d'implantation du groupe. C'est aussi dès le mois de mars 2020, un élan simultané de la direction et des collaborateurs pour trouver la réponse la plus juste et adaptée.

La sollicitation était donc double : à la fois une volonté de contribuer à la solidarité naissante au début du confinement, mais aussi l'envie de donner à chacun la possibilité d'agir à son échelle.

Trois actions majeures ont été enclenchées durant l'année, et en écho aux besoins associatifs :



après de nos partenaires associatifs, **le versement rapide des subventions prévues** (environ 70 000 euros) pour l'année qui courait.



après des associations d'urgence. Avec une augmentation de plus de 40 % des demandes d'aides alimentaires : soutenir les actions terrain et assurer une continuité de distribution de repas représente un volet fondamental de l'aide à la personne. EPSA Foundation et la contribution de certains de ses directeurs-associés, apporte son soutien en mécénat financier aux Restos du Cœur. **C'est ainsi près de 20 000 repas supplémentaires distribués dans cette période difficile.**



Tous confinés
Tous engagés

après du secteur de l'intérêt général, avec le lancement du partenariat avec la plateforme Vendredi : « Tous confinés, Tous engagés » et donc la mise à disposition des salariés du groupe, de missions à impact social. **Ce fut plus d'une cinquantaine de volontaires inscrits, prêts à apporter leur contribution professionnelle ou personnelle.**



Mélanie Duveau – Delivery Manager EPSA Operations & Procurement

« Sur le mois d'avril 2020, en pleine crise sanitaire, j'ai répondu à une mission pour l'association la Cloche qui lutte contre l'exclusion des personnes sans domicile fixe, en privilégiant notamment les interactions de proximité et de quartier. J'ai aidé la responsable financière de la Cloche à identifier les prospects types PME et ETI de Paris et la proche banlieue, susceptibles de financer de telles actions associatives. La crise sanitaire a en effet renforcé la nécessité pour de telles associations, de se tourner vers de nouvelles sources de financement. J'ai apprécié nos échanges avec l'association, qui m'ont permis de prendre en compte ses contraintes et de prendre la mesure des effets collatéraux engendrés par la crise. Il a été plutôt aisé pour moi de trouver un peu de temps disponible pour réaliser cette activité en temps de confinement... »

Ce fut et c'est aussi pour une entreprise de cette taille, un défi tant humain que technologique, relevé pour assurer la continuité de nos actions solidaires, tout en préservant la santé morale et physique des collaborateurs.



RSE

3 • NOTRE ENGAGEMENT RSE



NOTRE ACTION POUR MAITRISER NOS EXTERNALITES

EPSA, en tant qu'entreprise en pleine croissance depuis plusieurs années, se doit de prendre en compte les différentes externalités provoquées par son modèle d'affaire et son mode opératoire.

Après consultations des parties-prenantes, internes et externes EPSA agit sur 4 empreintes, mises en synergie avec son empreinte économique : Gouvernance · Sociale · Environnementale · Numérique

La maîtrise de cette responsabilité sociétale est aujourd'hui, impulsée, pour la totalité du groupe, par le leadership et top management de l'entreprise et les collaborateurs, qui en sont les principaux acteurs.



GOVERNANCE

La gouvernance des entreprises étant de plus en plus regardée, il est crucial pour un groupe comme EPSA, de s'armer de principes sains sur l'éthique, la gestion des affaires ou encore la relation qu'elle peut avoir avec ses fournisseurs, clients ou investisseurs. Ces actions visent à empêcher les comportements pouvant porter préjudice à l'entreprise ou à ses parties prenantes, tout en se souciant de l'impact sur le territoire et la société.



SOCIALE

Si l'entreprise veut être performante, elle se doit d'être le reflet de la société dans laquelle elle évolue. Si la gestion de son empreinte sociale est primordiale, elle doit être faite dans un objectif de cohésion RH et de prise en considérations des diversités. Egalité Femme-Homme, Handicap, jeunes issus de quartiers... C'est pour EPSA, la volonté du respect des individus et de la lutte contre toutes formes de discriminations.



ENVIRONNEMENT

Même si l'activité du groupe étant par nature moins polluante que d'autres secteurs, EPSA pilote un programme de réduction de notre empreinte environnementale. Un environnement protégé est un potentiel de développement préservé. C'est pour cela que l'entreprise opère à la fois au niveau de ses collaborateurs, de ses immobilisations et dans toutes ses entités.



NUMERIQUE

L'empreinte environnementale du numérique à l'échelle mondiale devient de plus en plus importante et il est nécessaire de la contrôler et d'anticiper les effets qu'elle engendra demain. La maîtriser, la réduire et ainsi en faire un levier de transition écologique est l'ambition d'EPSA. L'objectif est d'agir tant sur l'utilisation du numérique, que sur la production des équipements associés et son cycle de vie.

NOTRE ENGAGEMENT MONDIAL



Le Groupe EPSA soutient depuis 2019 les dix principes du Global Compact des Nations Unies concernant le respect des droits de l'Homme, des normes internationales du travail, la protection de l'environnement et la lutte contre la corruption.

Par cet engagement, nous exprimons notre volonté d'intégrer ces principes dans la stratégie de notre entreprise, sa culture, ses opérations quotidiennes, et de les faire progresser dans notre zone d'influence.



NOTRE ACTION POUR MAITRISER NOS EXTERNALITÉS

GOUVERNANCE



Contribution à
l'ODD 16

Concrétisé par l'adhésion au Global Compact des Nations-Unies, EPSA porte au plus haut niveau de sa gouvernance, le respect des droits de l'Homme, des conditions de travail, la lutte contre la corruption mais aussi la volonté d'une relation fournisseur-client responsable. Cette volonté d'une gouvernance durable se traduit aujourd'hui par la mise en place de politiques ou chartes engageantes.

C'est aussi, au-delà de ces actions structurantes, de l'engagement de partenaires financiers engagés comme l'entrée au capital en 2019 de RAISE.



RAISE, partenaire financier engagé au capital d'EPSA

Principal actionnaire externe d'EPSA, la présence de RAISE - société de capital investissement qui conjugue rentabilité et générosité, et qui promeut une économie bienveillante - nous permet une considération de l'impact de l'entreprise sur la société à un des plus hauts niveaux - celui des investisseurs.



Alexandra Dupont – Directrice Associée RAISE Investissement

« Nous sommes ravis d'accompagner le Groupe EPSA dans cette nouvelle étape de croissance. Nous avons été séduits par le projet entrepreneurial du groupe emmené par une équipe dirigeante de grande qualité et par son positionnement unique sur un marché international offrant de larges perspectives de croissance. Convaincus qu'une économie bienveillante, plus responsable et plus durable est non seulement possible, mais également créatrice de performance pérenne, nous avons également été impressionnés par la démarche RSE engagée du Groupe. Nous sommes fiers d'accompagner EPSA dans cette stratégie, encore renforcée avec la création d'EPSA Foundation, qui entre parfaitement en résonance avec les valeurs et la raison d'être de RAISE ».



NOTRE ACTION POUR MAITRISER NOS EXTERNALITÉS

UNE CONDUITE DES AFFAIRES ETHIQUE

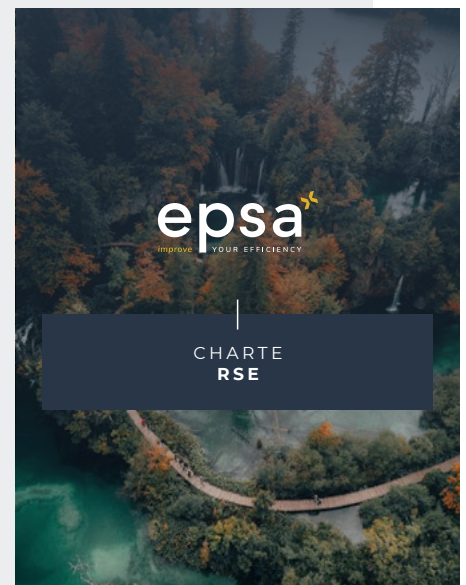
Pour garantir le respect et le partage de nos valeurs, le Groupe EPSA a mis en place une charte éthique pour pérenniser son implication en matière de Responsabilité Sociétale et Environnementale. Cette charte est donc un guide pour l'ensemble des équipes d'EPSA qui ont non seulement l'obligation d'en respecter les principes, mais aussi celle de contribuer à leur évolution.

Cette charte va bien au-delà de la simple conformité de la loi, base de chaque société. Elle a donc pour vocation à donner un cadre qui permettra au Groupe EPSA de poursuivre ses objectifs économiques et sociétaux en prenant en compte, au quotidien, l'ensemble de ses parties-prenantes et l'impact associé à leurs décisions.

Il s'agit d'un socle fondamental du groupe, qui doit guider et aider à prendre les bonnes décisions ; en cas de doute sur les principes moraux et éthiques qui sous-tendent les différents métiers de l'entreprise... elle doit apparaître comme l'unique éclairage possible.

En complément de cette charte éthique, EPSA a mis en place divers contenus pour pérenniser son implication en tant qu'entreprise responsable :

- Une politique anti-corruption ;**
- Une charte des achats responsables ;**
- La charte RSE.**





NOTRE ACTION POUR MAITRISER NOS EXTERNALITÉS

UNE POLITIQUE D'ACHAT DURABLE ET RESPONSABLE



Partie intégrante des procédures d'achat et de contractualisation, une charte d'achats responsables est mise en place pour décrire les engagements sociaux, environnementaux et sociétaux que le Groupe EPSA demande à ses fournisseurs de respecter. Elle engage à considérer les impacts sociaux et environnementaux des achats de biens ou de services, à la fois dans la phase de sélection du fournisseur ou du sous-traitant, de contractualisation ou d'exécution de la prestation.

C'est également pour EPSA, un engagement, dans la mesure du possible, à développer ses achats au sein du secteur protégé (Entreprise Adaptée et Établissements et Services d'Aide par le Travail), auprès des SIAE (Structure d'Insertion par l'Activité Economique), et auprès de tout autres fournisseurs ou sous-traitants à impact positif.

... ET HISTORIQUE



Créée en 2010, la Charte Relations fournisseurs responsables vise à inciter les entreprises, organismes publics et privés à adopter des pratiques responsables vis-à-vis de leurs fournisseurs. Par le biais de ses 10 engagements pour des achats responsables, la charte participe à la construction d'une relation équilibrée et durable entre les organismes signataires et leurs fournisseurs, dans la connaissance et le respect des droits et devoirs respectifs de chaque partie. Depuis 2013, EPSA est signataire de cette charte, qui marque une véritable volonté de s'inscrire dans une relation partenariale « gagnant-gagnant » avec les fournisseurs du groupe.



Anne Charlotte Binkowski – Directrice Juridique EPSA

« Certaines sociétés résumant la conformité à un respect strict de la loi. Au sein du Groupe EPSA, nous considérons qu'il s'agit avant tout de la traduction juridique de nos valeurs fondatrices et de notre culture d'entreprise. La rédaction de notre charte éthique et de notre politique anti-corruption nous a permis de formaliser ces principes essentiels, et de les diffuser auprès de l'ensemble de nos collaborateurs. Nous avons eu à cœur de rendre accessibles à tous des notions juridiques en apparence complexes (corruption « passive » ou « active », notions de « trafic d'influence », de « sollicitation illégale », de paiement de « facilitation » etc.). Nos chartes et politiques adoptent donc un format ludique et sont illustrées d'exemples concrets qui sont abordés lors de formations. En associant nos collaborateurs à ce projet de compliance nous nous assurons de son respect concret au quotidien. Ceci est essentiel pour que compliance rime également avec confiance : celle de nos clients et de nos partenaires qui y voient, à juste titre, un véritable label qualité. »



NOTRE ACTION POUR MAITRISER NOS EXTERNALITÉS

EMPREINTE SOCIALE



Contribution à
l'ODD 5 & 10

Chaque entreprise, suivant son marché, son métier, sa taille, a sa propre empreinte sociale et ne peut prétendre exceller sur l'ensemble des composantes de la diversité. En revanche, la mission de l'entreprise est d'être la plus performante possible sur les dimensions fortes de son activité, et d'être en phase d'amélioration sur les risques RH identifiés. Pour une entreprise de la taille d'EPSA, et composée de nombreuses TPE et PME, la conviction qui relie l'ensemble du management, est celle de l'égalité des chances et de la diversité. Le capital humain est la première richesse de l'entreprise, en prendre soin et prendre en compte toutes ses singularités, constitue pour EPSA une priorité.

Le Groupe EPSA s'engage donc à favoriser l'égalité femmes-hommes, le handicap ou combattre toutes autres formes de discrimination, dans le traitement professionnel à tous les niveaux de l'entreprise, et à faire en sorte qu'elle s'inscrive progressivement dans la culture d'entreprise, dans le respect de chaque métier et de chaque secteur d'activité. Ce principe s'applique dès le recrutement avec une sensibilisation des équipes concernées, et va jusqu'à la gestion de carrière de chaque collaborateur.





NOTRE ACTION POUR MAITRISER NOS EXTERNALITÉS

UNE ÉGALITÉ FEMMES-HOMMES RECONNUE

L'égalité Femmes-Hommes est un sujet de tout temps, omniprésent dans la société et qui prend depuis quelques années de plus en plus d'ampleur dans l'entreprise. Depuis 2 ans et notamment avec la publication obligatoire pour les entreprises de l'index de l'égalité Femmes-Hommes, l'engagement devient plus fort et est vecteur d'une culture plus bienveillante dans l'entreprise. Chez EPSA, que ce soit dans nos pratiques RH, de recrutement ou d'évolution de carrière, notre ambition est de briser le plafond de verre que certaines femmes peuvent avoir.

Avec une parité à 50/50 et avec une moyenne de nos index de l'égalité Femmes-Hommes à 90/100, EPSA s'affirme comme étant une entreprise engagée et performante en matière d'égalité professionnelle. Le défi est aujourd'hui de maintenir et d'améliorer encore plus ces bonnes pratiques, pour que l'égalité Femmes-Hommes soit toujours une réalité dans le quotidien.



En 2020, Great Place to Work publie pour la première fois le palmarès des entreprises où il fait bon travailler lorsqu'on est une femme, en partenariat avec le Think tank Marie Claire Agir pour l'Egalité. Cette liste distingue les organisations innovantes et concrètement engagées en matière d'égalité professionnelle.

EPSA et sa filiale EPSA Tax & Innovation figure dans ce classement des 17 « Best Workplaces For Women ».



Audrey Robert – Associée EPSA Tax & Innovation

« Ce n'est plus à prouver, les entreprises les plus performantes sont celles qui incluent de la diversité et de l'égalité entre les genres, les sexes, les origines sociales. Par conséquent, que ce soit dans nos pratiques RH, de recrutement ou d'évolution de carrière, notre ambition est de briser le plafond de verre, voire le « plancher collant » que certaines femmes peuvent avoir. Créer un environnement de travail bienveillant c'est bien, mais le mettre en pratique est différent. C'est un engagement profond qu'il faut tenir dans la durée, c'est la promesse chez EPSA. »



NOTRE ACTION POUR MAITRISER NOS EXTERNALITÉS

UNE MISSION HANDICAP AMBITIEUSE

L'égalité des chances et l'intégration professionnelle des personnes handicapées s'inscrivent pleinement dans l'engagement et les convictions du groupe à œuvrer pour un monde de demain plus responsable et inclusif.

Dans cette dynamique, EPSA et sa filiale EPSA Operations & Procurement s'est engagé dans la mise en place d'une politique handicap forte par le biais d'un 1er accord d'entreprise triennal sur le handicap (2020-2021-2022). Cela se concrétise notamment par une série d'actions articulées autour de 4 axes :



Sensibilisation, formation & communication

Favoriser l'intégration et le maintien dans l'emploi des personnes handicapées en formant nos équipes encadrantes et en sensibilisant l'ensemble de nos collectifs de travail sur la thématique du handicap en milieu professionnel.



Recrutement

Instaurer des processus de recrutement plus inclusifs en luttant contre toute forme de discrimination et ainsi faire progresser notre taux d'emploi de travailleur.es handicapé.es.



Maintien dans l'emploi

Assurer le maintien dans l'emploi des salarié.es handicapé.es, en prenant en compte leurs besoins spécifiques, dans le respect du principe d'équité ou d'égalité des chances, par la compensation des conséquences du handicap sur leur environnement de travail.



Secteur du Travail Protégé et Adapté (STPA)

Contribuer à la croissance des Entreprises Adaptées (EA) et des Établissements et Services d'Aide par le Travail en favorisant les partenariats, en incitant la sous-traitance au STPA pour les missions de conseils et les achats de biens et services.

Portée par la Direction du groupe et par le top management, cette démarche, complétée par les relais locaux, permet d'aborder, d'étendre et de faire progresser le sujet du handicap dans l'entreprise et de l'inscrire durablement dans les pratiques de gestion des ressources humaines et managériales au sein du groupe et de ses filiales.

Cet accord a aussi pour vocation d'inspirer l'ensemble des autres pays dans lesquels le groupe EPSA est présent et de sensibiliser l'ensemble des collaborateurs au sujet du handicap.

Il vient souligner la volonté du groupe de faire du handicap un sujet d'exemplarité sociale et de développement économique, notamment grâce à son Entreprise Adaptée existante depuis 2016 : BuyzeWay.



NOTRE ACTION POUR MAITRISER NOS EXTERNALITÉS

UNE PREMIÈRE ANNÉE FORTE EN ACTION DE SENSIBILISATION ET DE FORMATION

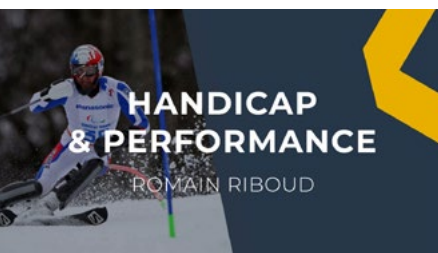
Au-delà des premiers partenariats (Tremplin Handicap, Hello Handicap...) notamment pour anticiper les objectifs en recrutement sur 2021, la sensibilisation et la communication autour du handicap est clé pour la bonne intégration des personnes handicapées. EPSA identifie cet axe comme étant un des objectifs prioritaires de l'accord signé.

Ainsi, durant l'année 2020 et la **Semaine Européenne pour l'Emploi des Personnes Handicapées**, ou encore lors de la journée internationale des personnes handicapées, EPSA a pu engager les premières actions concrètes avec notamment :



Sensibilisation

Une série de messages pédagogiques et ludiques sur certains handicaps, pour déconstruire les stéréotypes et informer positivement sur les droits de toutes et tous face au handicap a été envoyée. Cette action diffusée auprès de la totalité des salariés du groupe en France marque le départ de la mission Handicap au sein d'EPSA.



Ce fut également de l'information avec **l'intervention d'experts**, comme Bérangère Mainguy, Praticienne en Psychopédagogie Positive, pour découvrir et/ou mieux comprendre les troubles Dys-, ou encore le témoignage de Romain Riboud, champion #paralympique de ski alpin, sur le lien entre handicap et performance.



Formation

Via un module hybride, théorique et pratique en MOOC, porté par Edion Conseil, **l'ensemble des managers** de la filiale EPSA Opérations & Procurement furent formés, au travers de chiffres clés, typologies de handicap, santé au travail, aspects législatifs, mises en situation... Ce fut aussi la **formation des membres du ComEx EPSA et directeurs des métiers** pour assurer un sponsor du top management du groupe.

Enfin, **l'ensemble des RH de la filiale EPSA Opérations & Procurement, ainsi que les DRH des filiales EPSA Marketplace et PESA Tax & Innovation** ont pu suivre une formation complète pour se professionnaliser pour l'emploi des personnes en situation de handicap.



Anne-Laure Gogéon – DRH EPSA Opérations & Procurement

«Malgré nos actions de promotion de la diversité, les travailleurs en situation de handicap ne sont pas représentés chez EPSA. Pour lever les freins, nous avons réalisé un audit de nos pratiques, qui a naturellement débouché sur la mise en place d'un accord handicap. Grâce à cet accord, nous animons un plan d'action visant à faire évoluer la perception du handicap au sein des équipes par des actions concrètes de communication et de formation pour favoriser le recrutement et le maintien dans l'emploi des publics concernés.»



NOTRE ACTION POUR MAITRISER NOS EXTERNALITÉS

LA DIVERSITE DANS SON ENSEMBLE, UNE FEUILLE DE ROUTE COMMUNE

EPSA est convaincu que la diversité est une richesse pour notre entreprise et pour les hommes et les femmes qui la composent. Les équipes reflètent cette véritable diversité de profils. Ainsi, la stratégie et l'ensemble des processus de gestion des Ressources Humaines tiennent compte de cette diversité et de sa promotion. C'est en amont un travail d'identification des risques en termes de discrimination qui guide les actions de management.

Pour porter encore plus haut cette conviction qui fait partie des valeurs de l'entreprise, EPSA et sa filiale EPSA Marketplace a obtenue en 2013, avec un succès de renouvellement tous les deux ans, le Label Diversité.

Ainsi en 2020 lors de l'audit de renouvellement, fut souligné une grande continuité dans le management de la diversité. De nombreuses actions se poursuivent tant en interne que en externe (acteurs territoriaux, fournisseurs, clients). De même que les principes et les valeurs, toujours animés à tous les niveaux de l'organisation et de manière permanente.

Exemple de bonne pratique d'outils de contrôle de le Diversité

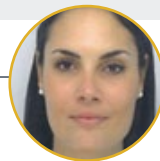
Mise en place d'une cellule d'écoute en interne et externe.

En interne, la cellule d'écoute est disponible en ligne sur l'intranet et est nommée « Boîte à idées ». Celle-ci permet de collecter des propositions d'amélioration pour le fonctionnement et le management des activités et du fonctionnement.

En externe, cette cellule d'écoute est disponible sur le site web de l'entreprise, et permet à chacun des candidats de faire remonter des faits de discrimination observés ou ressenti lors du processus de recrutement.



Le Label Diversité créé par l'État en 2008 vise à reconnaître l'engagement effectif, volontaire et durable d'un organisme pour prévenir les discriminations et promouvoir la diversité dans le cadre de la gestion de ses ressources humaines (recrutement, intégration, gestion des carrières...) tout en prenant en compte son contexte d'intervention (ancrage territorial, relations fournisseurs, clients, usagers). Accessible aux entreprises, associations, ministères, établissements publics et collectivités territoriales, le Label Diversité s'intéresse à la diversité sous toutes ses expressions, et à son respect, au travers des 24 critères de discrimination définis par la loi.



Victoria Seraine – DRH EPSA Marketplace

« Proposer un environnement de travail pleinement inclusif est une des valeurs fondatrices de l'entreprise. Je suis convaincue que la richesse de nos ressources humaines est due à leur diversité. Avoir une telle labélisation est certes une reconnaissance de nos pratiques managériales et RH mais est surtout pour nous, présenter et exercer un cadre rassurant et bienveillant pour l'ensemble des parties-prenantes. »



NOTRE ACTION POUR MAITRISER NOS EXTERNALITÉS

EMPREINTE ENVIRONNEMENTALE



Contribution à l'ODD 7 & 12 & 13

Depuis maintenant l'été 2019, EPSA s'engage dans **une démarche de mesure et de réduction de son empreinte environnementale et embarque la totalité de ses collaborateurs à adopter une attitude vertueuse, verte**. Après un bilan carbone réalisé fin 2019 (périmètre 3 scopes France), EPSA porte l'ambition d'un modèle opératoire plus sobre en carbone pour ainsi atténuer les conséquences liées au changement climatique. Le groupe applique un certain nombre d'actions pour accélérer ce passage à l'action et engager ses parties-prenantes dans cette trajectoire.

NOTRE DÉMARCHE ENVIRONNEMENTALE

EPSA4GREEN, articulée autour de trois axes : « Réduire – Réutiliser – Recycler » détermine pour EPSA un cadre précis pour réduire notre impact. Ces 3 R amènent EPSA à travailler sur trois chantiers prioritaires et qui constituent près des trois-quarts de l'empreinte carbone de l'entreprise.

Mobilité



Avec 59% de notre bilan carbone, le déplacement de nos collaborateurs est la part la plus importante pour EPSA d'émission de CO². Les parts respectives des émissions des déplacements professionnels et des déplacements domicile-travail sont équivalentes, ce qui nous impose d'agir simultanément sur ces deux typologies de trajets. Concernant les déplacements domicile-travail, si la mise en place du télétravail s'est imposée avec la crise sanitaire liée au Covid-19, EPSA maintient et formalise ce dispositif. Et c'est en complément, pour les déplacements professionnels, une nouvelle politique voyage qui encadre plus rigoureusement ces déplacements.

Efficacité énergétique de nos bâtiments



Depuis les derniers mois de 2020, **un audit d'efficacité énergétique est réalisé sur les 6 bâtiments, en France, ayant les plus grandes superficies et la plus grande consommation d'énergie**. Après la saisie des éléments bâtementaires, la déclaration des compteurs, la saisie de la consommation de référence et des caractéristiques d'occupation et critères de modulation, une première restitution de ces indicateurs a permis ou permettra les premières actions correctrices : changement de fournisseur d'électricité vers un fournisseur d'énergie locale et renouvelable (ENALP), nettoyage des filtres des ventilo-convecteurs, maintenance préventive des ouvrants... et suivi de notre consommation via la plateforme Energisme.

Gestion de nos déchets



Dans l'ensemble de nos bureaux, un dispositif de tri et collecte de nos déchets du quotidien a été mis en place, permettant de trier différentes matières : bouteille/canette, capsule, papier/carton ou encore le verre, avec un taux de qualité à 97%. **Concernant nos équipements électriques et électroniques (DEEE), EPSA a mis en place un partenariat avec ATF Gaia pour leurs réemplois et/ou leurs recyclages. C'est en 2020, plus d'une tonne de matériels pris en charge, réalisant une économie de 25 tonnes de combustible, 20 tonnes de carbone et 11 m³ d'eau (*).**

*1 matériel réemployé = 1 matériel neuf non fabriqué = 210 kg de combustible, 160 kg de CO₂ et 1 500 litres d'eau économisés.



NOTRE ACTION POUR MAITRISER NOS EXTERNALITÉS

SENSIBILISER ET ACCOMPAGNER LE PASSAGE À L'ACTION « GREEN »



Pour concrétiser cette démarche, EPSA s'est doté d'une identité forte sur le sujet, incarnée par un **réseau d'ambassadeurs « Green SuperHeros »**. Sur l'ensemble des bureaux du groupe, ce relai local est le porte-voix des initiatives et impulse les actions correspondantes aux besoins sur place.

Durant l'année 2020, première année de développement de la politique EP5A4Green, EPSA s'est appuyé sur de nombreux événements pour fédérer ses collaborateurs autour des problématiques environnementales :

Ainsi, lors de la **Semaine Européenne du Développement Durable, plus de 200 salariés EP5A partout en France**, ont pu participer en présentiel ou en digital à différentes initiatives :



Fresque du climat

Sur l'ensemble de nos villes ou régions d'implantation de nos bureaux en France : Ile de France, Lyon, Mérignac et Sophia-Antipolis, plus de 40 volontaires ont pu jouer à un atelier Fresque du Climat et ainsi mieux comprendre les composantes du dérèglement climatique et son caractère systémique.



Franck Laurent – Directeur Qualité et Amélioration Continue EP5A MarketPlace

« Beau moment de partage en équipe autour de cette fresque du climat. Au-delà du moment convivial, cet atelier nous a permis de mettre le doigt sur l'impact de notre société sur le climat. Merci pour cette sensibilisation sur les enjeux climatiques, qui donne matière à réfléchir et donne envie d'agir. »



Prowd

Pour toucher le plus grand nombre de collaborateurs et à la vue du contexte sanitaire, a été lancé Prowd - le chatbot éco-responsable. Grâce à un parcours individuel ou collectif, les participants ont pu apprendre et se challenger sur leur perception de l'écologie de façon ludique. **130 collaborateurs qui via l'adoption de nouveaux écocgestes** permettent aujourd'hui à EP5A d'éviter par exemple l'équivalent de la consommation d'eau de 1,5 piscine olympique par an.



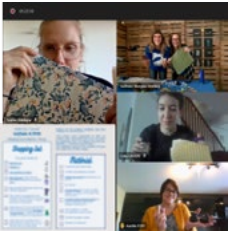
Equipe gagnante – Ecosed (Clara Mariez – Oualid Mota – Edouard Breton – Alois Pindard – Camille Alin)

« Pour commencer, cet exercice sur ces quelques semaines fut un moment d'échange et d'apprentissage enrichissant. Nous voyons Prowd comme une plateforme d'apprentissage ludique tant sur le format que sur le message véhiculé. Concernant le format, ce chatbox via « Teams » nous a stimulé par le biais d'une compétition saine qui nous a permis de nous challenger auprès de l'ensemble du groupe EP5A. Le message quant à lui s'inscrit dans l'air du temps, Prowd nous rappelle à quel point la sauvegarde de notre planète et le développement durable font de petits gestes/habitudes du quotidien. Prowd nous a d'ailleurs accompagné pas à pas dans la réalisation de ces gestes. »



NOTRE ACTION POUR MAITRISER NOS EXTERNALITÉS

UN ENGAGEMENT ENVIRONNEMENTAL
PROPOSÉ BIEN PLUS LARGEMENT...



C'est aussi, lors de la **journée mondiale du Climat**, une **masterclass interactive, en français et anglais et animée par Surfrider, avec pour but de donner les clés de compréhension de la pollution plastique**, son enjeu, et comment il est possible de participer à la solution à notre niveau. Quelques jours après, dans la continuité de la logique de réduire la consommation de plastique, fut organisé un **atelier Do It Yourself** pour fabriquer soit même son savon exfoliant, son baume à lèvres ainsi que son Bee Wrap.



Enfin, pour rappeler à chacun sa possibilité de contribuer aux défis écologiques, plusieurs « **green tips** » sont présents dans les différents locaux du groupe. Ces rappels visuels doivent permettre de poursuivre la sensibilisation et d'instaurer de bonnes « green » habitudes, au bureau comme chez soi.

Début janvier 2020, la traditionnelle journée des familles organisée par EPSA chaque année, avait pour thème l'environnement et l'enfance, en lien avec la Grande Cause du groupe portée par EPSA Foundation.

Au programme, les enfants des collaborateurs EPSA **ont créé leur blason de Protecteur de la Nature en peintures maison et végétales** ; et ils ont fabriqué leurs décorations de porte en argile, le tout facilité par le Lab Mobile.

Chaque atelier était en deux temps : un temps de découverte de la thématique à travers un jeu et un temps manuel et créatif.





NOTRE ACTION POUR MAITRISER NOS EXTERNALITÉS

LE NUMÉRIQUE, POUR UNE UTILISATION PLUS RESPECTUEUSE DE L'ENVIRONNEMENT



Contribution
transverse à
+ 4 ODD

La transformation numérique devient une nécessité incontournable pour devenir et rester compétitif. Cependant, les effets sociaux et environnementaux sont parfois sous-estimés. **EPSA est convaincu que le digital est vecteur d'inclusion mais aussi qu'il doit être pensé avec sobriété.** La maîtrise de l'empreinte énergétique devient cruciale pour limiter les impacts environnementaux. Que ce soit au moment de la conception et gestion de fin de vie du matériel IT, comme dans son utilisation. EPSA s'engage donc pour un numérique responsable.

Dernier chantier lancé au sein d'EPSA en fin d'année 2020, plusieurs actions sont déjà engagées

DE NOTRE PARC INFORMATIQUE...

Intégration de critères RSE dans le cahier des charges du renouvellement de PC : Durant la phase de consultation d'achat de plus de 300 PC EPSA, des critères précis dont l'impact eq Kg CO², la consommation énergétique / an, labels, taux de recyclabilité furent pris en compte pour la sélection finale. Ces indicateurs ont permis d'orienter le choix du prestataire pour allier performance économique et environnementale.

Gestion de la fin de vie du matériel IT : c'est près de 200 matériels IT confiés à ATF Gaia, entreprise adaptée spécialisée dans le réemploi de matériels IT. A l'issue de ce projet, premier du genre pour EPSA, 46% des équipements concernés (écran, pc, unité centrale...) ont pu être reconditionnés et le reste a été recyclé.

... À SON UTILISATION...

Choix de notre solution Cloud en France : Après une migration des données stockées dans des serveurs en local vers une solution Cloud, le choix s'est porté vers un datacenter hébergé en France. Cela permet de soutenir cette filière française, qui se mobilise pour réduire son empreinte environnementale et qui bénéficie d'un parc électrique à 95% décarboné.

Sobriété Numérique : Sensibilisation des collaborateurs aux écogestes du quotidien pour une utilisation raisonnée du digital. Cette dizaine d'actions sont déclinées par des « green tips » positionnées dans les bureaux EPSA. Ces actions d'information sur l'impact du numérique doivent conduire à un changement des « mauvaises » habitudes prises au fil des années.





NOTRE ACTION POUR MAITRISER NOS EXTERNALITÉS

... ET DANS UNE LOGIQUE INCLUSIVE

Accessibilité web

Suite à un audit réalisé sur l'ensemble de nos sites web, une mission de mise en conformité en 2021 doit permettre d'atteindre un taux acceptable d'accessibilité, notamment envers les personnes en situation de Handicap.

NOTRE ENGAGEMENT POUR UN NUMÉRIQUE RESPONSABLE



Portée par l'Institut du Numérique Responsable et lancée en octobre 2020, la Charte du Numérique Responsable, amène les organisations à s'engager vers un contrôle du numérique et de ses effets. La transformation digitale doit être encadrée et réfléchie en termes d'impacts et donc plus respectueux de l'environnement et plus éthiques envers la société.

Avec la signature de cette charte, EPSA affirme ses engagements pour entrer résolument dans une démarche « Numérique Responsable » pour l'entreprise, articulés autour de 5 axes :

Parce que le numérique est un acteur majeur d'émissions de Gaz à Effet de Serre, d'épuisement des ressources et d'affaiblissement de la biodiversité, participant activement au changement climatique, nous nous engageons à optimiser les outils numériques pour limiter leurs impacts et consommations.

Parce que les services numériques peuvent être sources d'exclusion sociale, d'individualisation et d'obsolescence matérielle et logicielle, nous nous engageons à développer des offres de services accessibles pour tous, inclusives et durables.

Parce que l'avenir des organisations passe par un usage du numérique transparent et rassurant pour tous, nous nous engageons pour des pratiques numériques éthiques et responsables.

Parce que la transition vers un numérique responsable est indispensable pour assurer la résilience des organisations, nous nous engageons à rendre le numérique mesurable, transparent et lisible.

Mais aussi parce que le numérique est un formidable levier de création de valeurs, et parce que demain s'écrit aujourd'hui, nous nous engageons à favoriser l'émergence de nouveaux comportements et valeurs.



Kevin Quinquis – Directeur Technique Nouvelles Applications EPSA

« Le monde de l'entreprise, tant des grandes que des plus petites, est bouleversé par la transformation digitale, qui s'accélère chaque jour. Pour EPSA, elle-même en pleine structuration de ces outils & pratiques, raisonner sobriété numérique est un axe d'amélioration partagé par tous. C'est notamment l'ensemble des SI qui inscrit cette ambition dans notre démarche d'amélioration continue et permet ainsi de maîtriser notre empreinte écologique liée au numérique. Chacun à son échelle peut agir pour un numérique responsable, et cela se passe notamment au bureau, tant par l'équipement que par l'utilisation. »



BUSINESS &
IMPACT

4 • ALLER PLUS LOIN EN INTÉGRANT L'IMPACT SOCIAL DANS NOTRE BUSINESS



CONJUGUER CRÉATION DE VALEURS ÉCONOMIQUES ET SOCIALES VIA BUYZEWAY



Intégrer des solutions à impact social ou environnemental au sein de chacune de ses expertises est un véritable défi. Construire et proposer une offre qui soit adaptée aux enjeux d'aujourd'hui et anticiper ceux de demain devient clé et se présente comme une des solutions pérennes à une résolution efficace des défis de notre temps.

Contribution à l'ODD 8

C'EST POURQUOI EPSA PORTE DANS SON GROUPE,
UNE ENTREPRISE ADAPTÉE,
QUI CONCILIE PERFORMANCE ÉCONOMIQUE ET IMPACT SOCIAL.

L'ensemble des métiers de l'Outsourcing (externalisation d'achats) et Consulting (conseil opérationnel en achats) peuvent être effectués par des personnes en situation de handicap.

La création de BuyzeWay en 2015, est avant tout pour EPSA, une façon de s'engager pour le développement de l'emploi auprès des personnes en situation de handicap. BuyzeWay s'inscrit naturellement dans une démarche active qui affirme des valeurs humainement responsables.

Aujourd'hui, c'est plus d'une vingtaine de collaborateurs en situation de handicap qui sont en poste et qui portent la particularité d'être **la première entreprise adaptée dans ce secteur d'activité.**



OUTSOURCING

Achat pour compte permettant de réduire le panel fournisseur générant un gain de temps et des économies directes



CONSULTING

Mise à disposition de consultants spécialisés dans les achats (approvisionneurs, acheteurs, ses techniques, industriels,...)



OFFRES COMPLÉMENTAIRES

Récupération de toutes les attestations d'unités bénéficiaires auprès des E.A et ESAT



CONJUGUER CRÉATION DE VALEURS ÉCONOMIQUES ET SOCIALES VIA BUYZEWAY



Christelle Malerba – Gestionnaire d'affaires BuyzeWay

« J'ai eu l'opportunité et la surprise d'entrer dans l'aventure Buyzeway en juillet 2016. En effet, je n'avais dès lors aucune expérience dans le domaine des achats et approvisionnement - j'ai une formation de laborantine en biochimie biologie et mon expérience s'articulait essentiellement autour du domaine pharmaceutique et recherche fondamentale.

Malgré cela EPSA et BuyzeWay, n'ont pas hésité à m'embaucher et depuis je suis très satisfaite de ce nouveau métier tant au niveau tâche quotidienne qu'au niveau environnement de travail : proximité de mon lieu d'habitation, très beau cadre de travail, bonne installation ergonomique, des collègues extra, telle une famille pour certains... »

POURQUOI TRAVAILLER AVEC UNE ENTREPRISE ADAPTÉE N'EST PAS SI COMPLIQUÉ ?

De manière générale, il faut démystifier le handicap au sein de l'entreprise. Le handicap n'est pas forcément problématique pour travailler au sein d'une entreprise sociale ou ordinaire. Il existe cependant des structures spécifiques, des Entreprises Adaptées :

- Ce sont des entreprises qui emploient minimum 55% de personnes ayant un handicap et qui peut parfois être totalement invisible
- Ce sont des entreprises qui prennent en compte le travail d'une personne handicapée sur le plan de l'accompagnement professionnel, notamment par l'adaptation des postes de travail en fonction des besoins de chacun mais aussi avec un suivi régulier et bienveillant
- Ce sont des entreprises qui obtiennent ce statut par un agrément délivré par le préfet de région si elles respectent les deux points précédents.

Aujourd'hui, une entreprise qui emploie moins de 6% de travailleurs handicapés paye une taxe auprès de l'AGEFIPH. En achetant une prestation achats auprès d'une entreprise du secteur adaptée, cela permet de réduire le coût de cette dernière de l'ordre de 30%.

Le principal avantage dans la collaboration avec une entreprise du secteur adaptée peut donc être économique. En plus de cela, il ne faut pas oublier que cela permet d'œuvrer dans une communication positive et une politique RSE favorable tout en bénéficiant d'un service de qualité équivalent à une société « classique » pour la gestion de ses missions.



|

LE MOT
DE LA FIN

5 • NOS PERSPECTIVES POUR DEMAIN



L'ANNÉE 2020, INÉDITE,
A RENFORCÉ L'ÉCLAIRAGE SUR UN
MOUVEMENT DÉJÀ EN MARCHÉ DEPUIS
QUELQUES ANNÉES :

LES ENJEUX SOCIAUX ET ENVIRONNEMENTAUX REDÉFINISSENT LA PLACE DE L'ENTREPRISE DANS LA SOCIÉTÉ. L'entreprise ne peut plus se contenter d'être un simple agent économique, elle doit être en capacité de générer des profits tout en ayant **un impact positif sur son écosystème**. Dans ce contexte, chacun des acteurs économiques doit faire partie de cet incroyable changement. Cette mutation nécessaire des entreprises, qui se veut de plus en plus profonde, prend racines dans la **RSE** – la Responsabilité Sociétale des Entreprises. Ce qui n'était encore parfois qu'un concept marketing ou simplement utilisé pour se donner bonne conscience en répondant en manière palliative à une urgence de notre société, devient aujourd'hui un socle facteur de performance pour l'entreprise. Nous retrouvons donc ce qui faisait la genèse de la RSE, le rapport Brundtland « **Notre avenir à tous** » : comment répondre aux besoins présents sans compromettre ceux du futur, tout en plaçant l'entreprise comme l'un de ses acteurs majeurs.

A ce titre, les évolutions législatives de plus en plus incitatives à un passage à l'action des entreprises (Loi PACTE notamment), les exigences de transparence venant des citoyens, combinées à la montée en puissance des attentes d'engagement de la jeune génération, des collaborateurs, des clients, des partenaires, donnent une autre dimension à la RSE. Celle-ci, pour qu'elle soit efficace, ne doit plus être à côté de, mais bien en **IMMERSION TOTALE DU BUSINESS ET DU FONCTIONNEMENT DE L'ENTREPRISE**.

C'est tout le défi de demain pour EPSA, en France comme à l'international. Si nos actions portées par EPSA Foundation nous conduisent à une feuille de route précise jusqu'en 2022, il nous faut confirmer et concrétiser humblement nos **engagements** en termes de RSE. Les récentes signatures de la **Charte du Numérique Responsable** ou le renouvellement du **Label Diversité** vont dans ce sens. Ce n'est qu'un début et 2021 marque aussi le temps de la Raison d'Être pour le groupe. Après une année 2020 atypique liée au Covid-19, la définition de cette boussole permettra de valider notre conviction et notre ambition : **UNE ENTREPRISE NE PEUT ÊTRE PÉRENNE ET PERFORMANTE QUE SI ELLE CONTRIBUE COLLECTIVEMENT AUX ENJEUX DE SON ÉCOSYSTÈME ET DE SON ENVIRONNEMENT**. Il s'agit d'un enjeu de conviction et d'engagement, évidemment, mais il s'agit également d'un enjeu de performance et de croissance durables.

NICOLAS GONCALVES
CEO FRANCE EPSA

contact@epsa.com

www.epsa.com



65 RUE D'ANJOU - 75008 PARIS

+33(01) 84 17 5472

epsa[✦]
improve YOUR EFFICIENCY