



Miniguia Suma / Clax Revoflow – Reaberturas



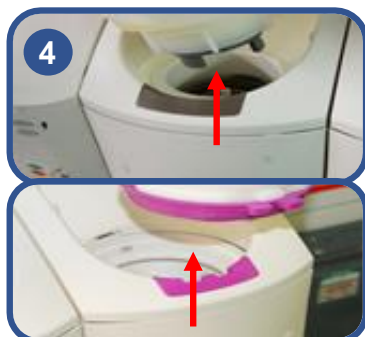
1 Desligar o sistema de doseamento pressionando o botão ON/OFF



2 Remover cuidadosamente as embalagens do produto líquido e do produto em pó



3 Colocar as embalagens numa superfície adequada e verificar se as tampas têm produto incrustado ou se estão obstruídas com produto



4 Verificar se existem resíduos líquidos e/ou incrustação/obstrução na(s) entrada(s) de alimentação



5 Se necessário, limpar a(s) tampa(s) e a(s) entrada(s) de alimentação com um pano húmido



6 Verificar a parte rotativa do(s) cartucho(s) de pó, rodando 360º o rotor



7 Agitar a embalagem do produto em pó para soltar qualquer aglomeração de produto existente



8 Colocar novamente as embalagens dos produtos no sistema de doseamento



9 Ligar o sistema de doseamento pressionando o botão ON/OFF. Acionar a máquina de lavar louça/roupa para confirmar a operação