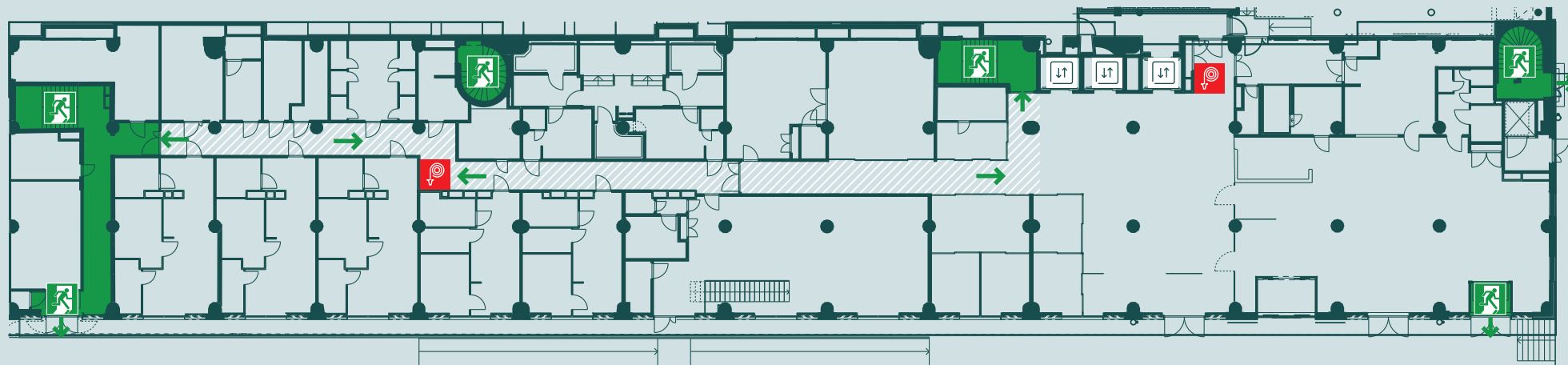




## Hätäpoistumisreitit / General safety instructions



 Olet tässä  
You are here

Majoittujien enimmäismäärä  
tässä studiossa  
Maximum occupancy in this studio

### TULIPALON SATTUESSA / IN CASE OF FIRE


 Poistumistie  
Emergency exit

### TOIMINTAOHJEET / EMERGENCY INSTRUCTIONS

Tutustu pohjakuvaan ja paina mieleesi  
poistumistiet ja alkusammutuskaluston sijainti.  
Please familiarize yourself with the floor plan  
and note the emergency exits and the locations  
of the fire extinguishing equipment.

 Käsiammutin  
Fire extinguisher

 Paloposti  
Fire hydrant

 Hissien käyttö  
kielletty tulipalon  
aikana.  
In case of fire  
do not use elevator.

YLEINEN HÄTÄNUMERO  
EMERGENCY NUMBER

112

OSOITTEEMME ON / OUR ADDRESS IS

Noli Katajanokka,  
Kanavakatu 1, 00160 Helsinki

1. Pelasta välittömässä vaarassa olevat
2. Sulje ovet estääksesi savun ja palon leviämistä
3. Hälytä palokunta soittamalla turvallisesta paikasta numeroon 112
4. Aloita mahdollisuuksien mukaan palon alkusammutus
5. Varoita niitä, jotka eivät ole välittömässä vaarassa
6. Opasta palokunta kohteeseen sekä kerro välittömästi heille onko ihmisiä vaarassa

1. Rescue those in immediate danger
2. Close the doors to prevent the fire from spreading
3. Dial 112 from a safe place to make an emergency call
4. Start to extinguish the fire if possible
5. Warn those who are not in immediate danger
6. Guide the fire brigade unit to the scene and inform them immediately if people are in danger

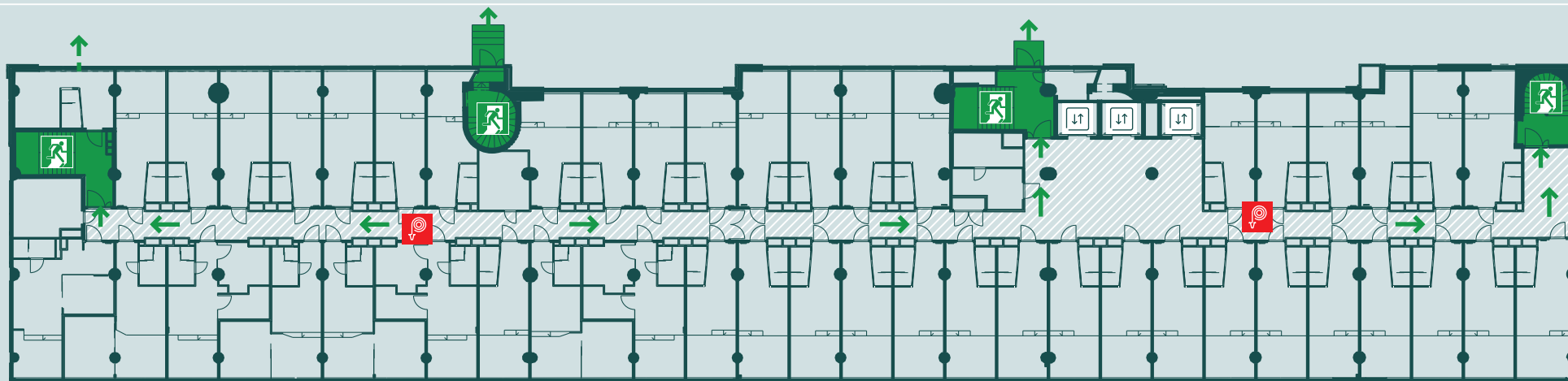
Varmista, että kaikki ovat päässeet  
kokoontumispaikalle, joka on


TOVE JANSSONIN PUISTO


Make sure everyone has reached  
the gathering point that in these  
premises is located at

TOVE JANSSON PARK

## Hätäpoistumisreitit / General safety instructions



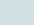
 Olet tässä  
You are here

 Poistumistie  
Emergency exit

 Varatie  
Alternate exit

 Käsiammutin  
Fire extinguisher

 Paloposti  
Fire hydrant

 Hissien käyttö  
kielletty tulipalon  
aikana.  
In case of fire  
do not use elevator.

Majoittujien enimmäismäärä  
tässä studiossa  
Maximum occupancy in this studio

### TOIMINTAOHJEET / EMERGENCY INSTRUCTIONS

Tutustu pohjakuvaan ja paina mieleesi  
poistumistiet ja alkusammutuskaluston sijainti.  
Please familiarize yourself with the floor plan  
and note the emergency exits and the locations  
of the fire extinguishing equipment.

YLEINEN HÄTÄNUMERO  
EMERGENCY NUMBER

112

OSOITTEEMME ON / OUR ADDRESS IS

Noli Katajanokka,  
Kanavakatu 1, 00160 Helsinki

### TULIPALON SATTUESSA / IN CASE OF FIRE

- |   |   |
|---|---|
| 1. Pelasta välittömässä vaarassa olevat   | 1. Rescue those in immediate danger   |
| 2. Sulje ovet estääksesi savun ja palon leviämistä                                  | 2. Close the doors to prevent the fire from spreading   |
| 3. Hälytä palokunta soittamalla turvallisesta paikasta numeroon 112                 | 3. Dial 112 from a safe place to make an emergency call   |
| 4. Aloita mahdollisuuksien mukaan palon alkusammutus                                | 4. Start to extinguish the fire if possible   |
| 5. Varoita niitä, jotka eivät ole välittömässä vaarassa                             | 5. Warn those who are not in immediate danger   |
| 6. Opasta palokunta kohteeseen sekä kerro välittömästi heille onko ihmisiä vaarassa | 6. Guide the fire brigade unit to the scene and inform them immediately if people are in danger |

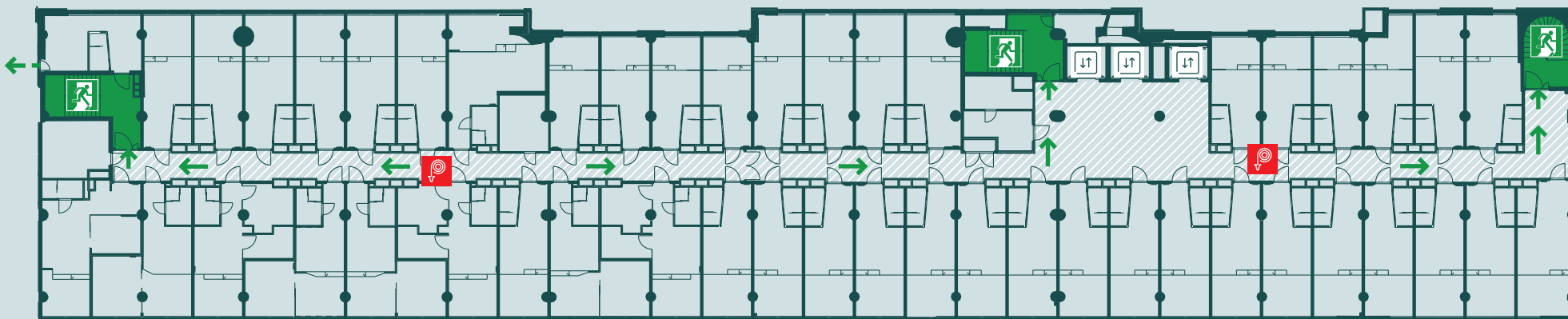
Varmista, että kaikki ovat päässeet  
kokoontumispaikalle, joka on


TOVE JANSSONIN PUISTO

Make sure everyone has reached  
the gathering point that in these  
premises is located at

TOVE JANSSON PARK

## Hätäpoistumisreitit / General safety instructions




 Olet tässä  
You are here

 Poistumistie  
Emergency exit

 Varatie  
Alternate exit

 Käsisammutin  
Fire extinguisher

 Paloposti  
Fire hydrant

 Hissien käyttö  
kielletty tulipalon  
aikana.  
In case of fire  
do not use elevator.

Majoittujien enimmäismäärä  
tässä studiossa  
Maximum occupancy in this studio

### TOIMINTAOHJEET / EMERGENCY INSTRUCTIONS

Tutustu pohjakuvaan ja paina mieleesi  
poistumistiet ja alkusammutuskaluston sijainti.  
Please familiarize yourself with the floor plan  
and note the emergency exits and the locations  
of the fire extinguishing equipment.

YLEINEN HÄTÄNUMERO  
EMERGENCY NUMBER

112

OSOITTEEMME ON / OUR ADDRESS IS

Noli Katajanokka,  
Kanavakatu 1, 00160 Helsinki

### TULIPALON SATTUESSA / IN CASE OF FIRE

- |   |   |
|---|---|
| 1. Pelasta välittömässä vaarassa olevat   | 1. Rescue those in immediate danger   |
| 2. Sulje ovet estääksesi savun ja palon leviämistä                                  | 2. Close the doors to prevent the fire from spreading   |
| 3. Hälytä palokunta soittamalla turvallisesta paikasta numeroon 112                 | 3. Dial 112 from a safe place to make an emergency call   |
| 4. Aloita mahdollisuuksien mukaan palon alkusammutus                                | 4. Start to extinguish the fire if possible   |
| 5. Varoita niitä, jotka eivät ole välittömässä vaarassa                             | 5. Warn those who are not in immediate danger   |
| 6. Opasta palokunta kohteeseen sekä kerro välittömästi heille onko ihmisiä vaarassa | 6. Guide the fire brigade unit to the scene and inform them immediately if people are in danger |

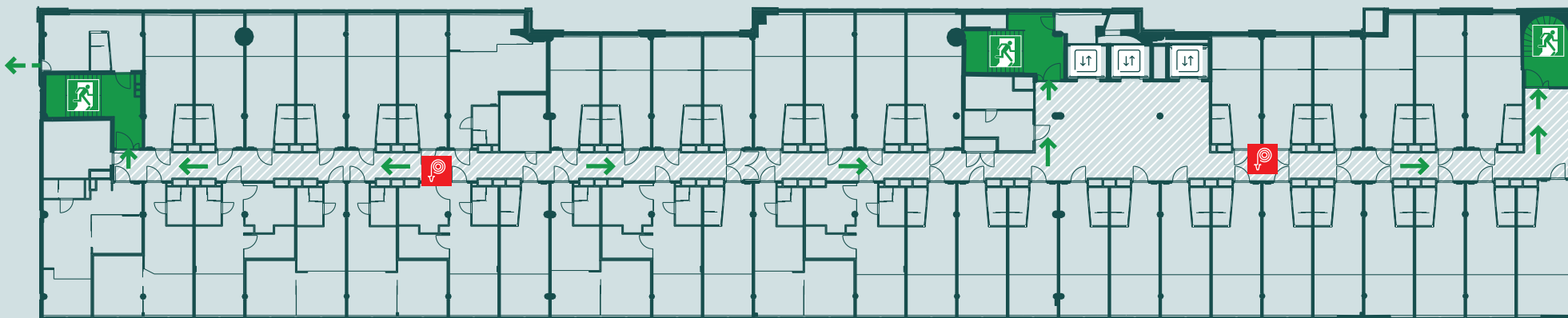
Varmista, että kaikki ovat päässeet  
kokoontumispaikalle, joka on


TOVE JANSSONIN PUISTO

Make sure everyone has reached  
the gathering point that in these  
premises is located at

TOVE JANSSON PARK


## Hätäpoistumisreitit / General safety instructions




 Olet tässä  
You are here

 Poistumistie  
Emergency exit

 Varatie  
Alternate exit

 Käsiammutin  
Fire extinguisher

 Paloposti  
Fire hydrant

 Hissien käyttö  
kielletty tulipalon  
aikana.  
In case of fire  
do not use elevator.

Majoittujien enimmäismäärä  
tässä studiossa  
Maximum occupancy in this studio

### TOIMINTAOHJEET / EMERGENCY INSTRUCTIONS

Tutustu pohjakuvaan ja paina mieleesi  
poistumistiet ja alkusammutuskaluston sijainti.  
Please familiarize yourself with the floor plan  
and note the emergency exits and the locations  
of the fire extinguishing equipment.

YLEINEN HÄTÄNUMERO  
EMERGENCY NUMBER

112

OSOITTEEMME ON / OUR ADDRESS IS

Noli Katajanokka,  
Kanavakatu 1, 00160 Helsinki

### TULIPALON SATTUESSA / IN CASE OF FIRE

- |   |   |
|---|---|
| 1. Pelasta välittömässä vaarassa olevat   | 1. Rescue those in immediate danger   |
| 2. Sulje ovet estääksesi savun ja palon leviämistä                                  | 2. Close the doors to prevent the fire from spreading   |
| 3. Hälytä palokunta soittamalla turvallisesta paikasta numeroon 112                 | 3. Dial 112 from a safe place to make an emergency call   |
| 4. Aloita mahdollisuuksien mukaan palon alkusammutus                                | 4. Start to extinguish the fire if possible   |
| 5. Varoita niitä, jotka eivät ole välittömässä vaarassa                             | 5. Warn those who are not in immediate danger   |
| 6. Opasta palokunta kohteeseen sekä kerro välittömästi heille onko ihmisiä vaarassa | 6. Guide the fire brigade unit to the scene and inform them immediately if people are in danger |

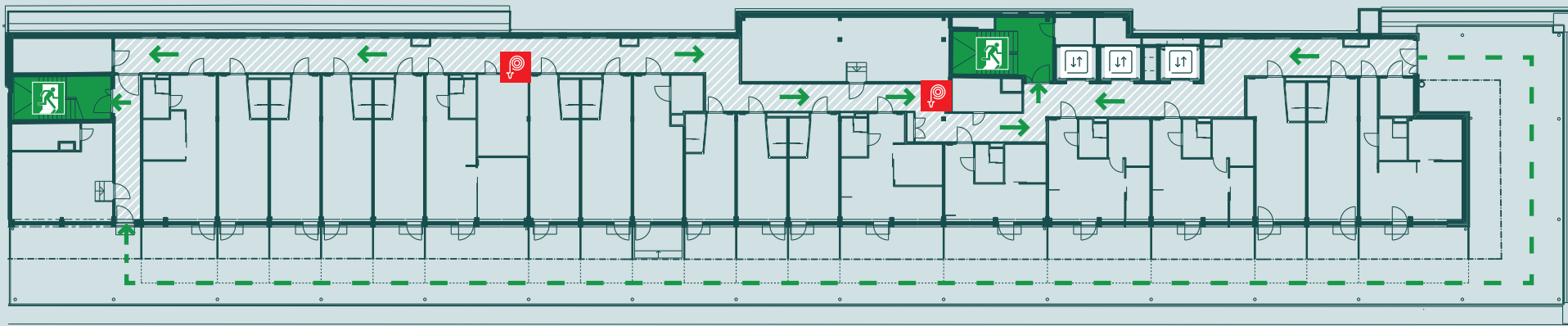
Varmista, että kaikki ovat päässeet  
kokoontumispaikalle, joka on


TOVE JANSSONIN PUISTO


Make sure everyone has reached  
the gathering point that in these  
premises is located at

TOVE JANSSON PARK

## Hätäpoistumisreitit / General safety instructions



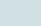
 Olet tässä  
You are here

 Poistumistie  
Emergency exit

 Varatie  
Alternate exit

 Käsiammutin  
Fire extinguisher

 Paloposti  
Fire hydrant

 Hissien käyttö  
kielletty tulipalon  
aikana.  
In case of fire  
do not use elevator.

Majoittujien enimmäismäärä  
tässä studiossa  
Maximum occupancy in this studio

### TOIMINTAOHJEET / EMERGENCY INSTRUCTIONS

Tutustu pohjakuvaan ja paina mieleesi  
poistumistiet ja alkusammutuskaluston sijainti.  
Please familiarize yourself with the floor plan  
and note the emergency exits and the locations  
of the fire extinguishing equipment.

YLEINEN HÄTÄNUMERO  
EMERGENCY NUMBER

112

OSOITTEEMME ON / OUR ADDRESS IS

Noli Katajanokka,  
Kanavakatu 1, 00160 Helsinki

### TULIPALON SATTUESSA / IN CASE OF FIRE

- |   |   |
|---|---|
| 1. Pelasta välittömässä vaarassa olevat   | 1. Rescue those in immediate danger   |
| 2. Sulje ovet estääksesi savun ja palon leviämistä                                  | 2. Close the doors to prevent the fire from spreading   |
| 3. Hälytä palokunta soittamalla turvallisesta paikasta numeroon 112                 | 3. Dial 112 from a safe place to make an emergency call   |
| 4. Aloita mahdollisuuksien mukaan palon alkusammutus                                | 4. Start to extinguish the fire if possible   |
| 5. Varoita niitä, jotka eivät ole välittömässä vaarassa                             | 5. Warn those who are not in immediate danger   |
| 6. Opasta palokunta kohteeseen sekä kerro välittömästi heille onko ihmisiä vaarassa | 6. Guide the fire brigade unit to the scene and inform them immediately if people are in danger |

Varmista, että kaikki ovat päässeet  
kokoontumispaikalle, joka on

TOVE JANSSONIN PUISTO

Make sure everyone has reached  
the gathering point that in these  
premises is located at

TOVE JANSSON PARK