

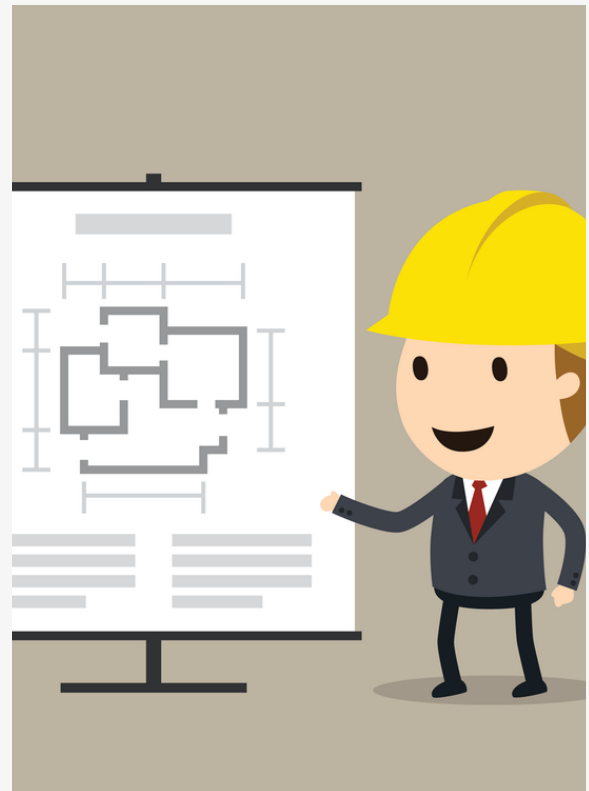
HMS

HÄLSA, MILJÖ OCH SÄKERHET
- ECOONLINE -

HMS - VAD ÄR DET?

HMS står för hälsa, miljö och säkerhet. Det omfattar allt från samarbetsproblem, stress, sjukdom, föroreningsrisk till hantering av farliga maskiner och kemikalier.

Krav på systematiskt HMS-arbete gäller för alla företag som producerar, säljer eller erbjuder varor och tjänster.



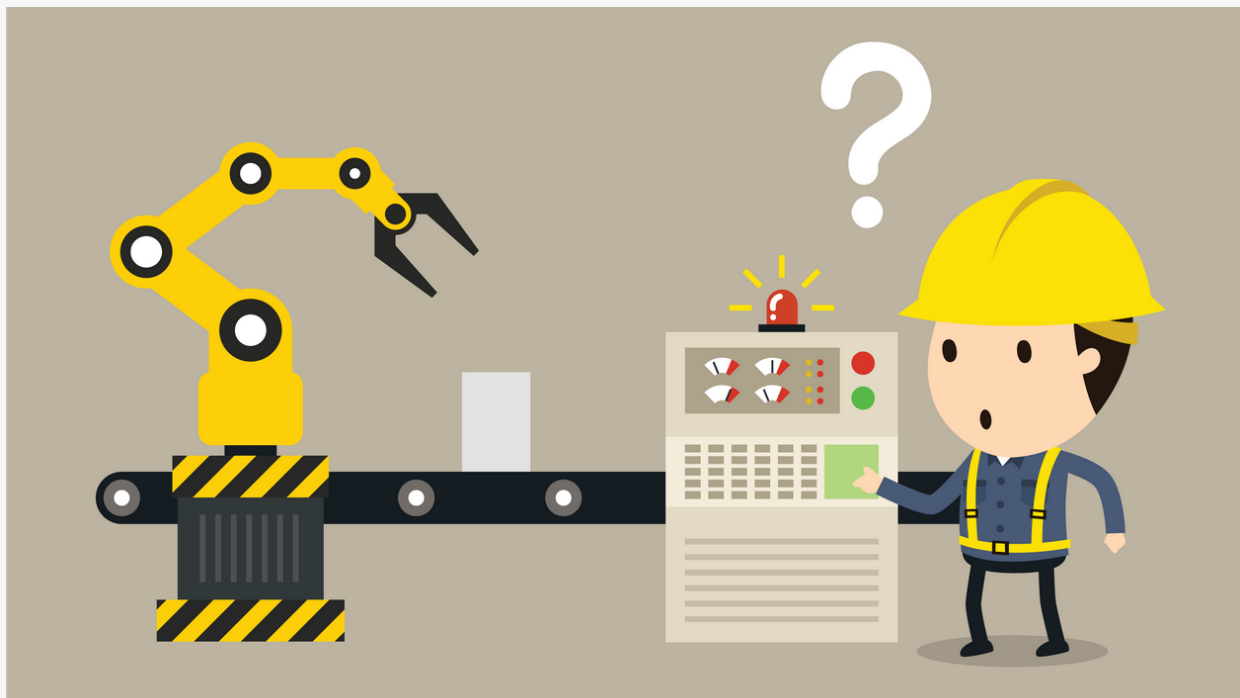
HMS - ALLAS ANSVAR

HMS är arbetsgivarens ansvar men alla anställda har både rättigheter och skyldigheter i samband med HMS-arbetet. Detta innebär regelbunden kartläggning, planering av åtgärder, uppföljning av att åtgärder genomförs och att önskade resultat uppnås.

VILKA ÄR ERA RISKER?

Med risk menas möjligheten att något oönskat inträffar och vilka konsekvenser som detta kan få.

Risk kan relateras till belastningsstörningar, buller, konflikter, kemikalier, farliga maskiner osv.



RISKBEDÖMNING

Kartläggning av hälsa-, miljö-, och säkerhetsutmaningar är allt från undersökningar av hur arbetet är organiserat och hur medarbetarna trivs och samarbetar till att undersökninga fysiska förhållanden.

Starta riskbedömningen med tre enkla frågor:

- Finns det något i den dagliga verksamheten som kan vara skadligt?
- Hur stor är risken?
- Vad kan vi göra för att förhindra den?



TILLBUD

Statistiskt sett har verksamheter som rapporterar många tillbud färre olyckor. En bra tillbudskultur resulterar i färre olyckor.

Vid tillbud ska man ställa sig frågan: Varför gick det fel? Detta är med andra ord inte skadan som är själva tillbudet utan orsaken till skadan.

OLYCKA

Arbetsgivare är skyldiga att registrera och dokumentera arbetsskador som sker på arbetsplatsen.

Om en medarbetare skadar sig på arbetsplatsen, eller på väg till eller från arbetet ska arbetsgivaren anmäla arbetsskada.

Arbetsgivaren ska alltid anmäla detta till försäkringskassan. Försäkringskassan skickar sedan en kopia till Arbetsmiljöverket.

Arbetsgivaren ska också informera skyddsombudet om skadan.



För att illustrera ett exempel:

En anställd föll på isen utanför ytterdörren på arbetsplatsen och bröt benet.

Här kan man snabbt tro att det är det brutna benet som är tillbudet men i detta exempel är det att isen inte var saltad/borttagen som är tillbudet. Det är detta som ska registreras.





VARFÖR INVESTERA I ETT DIGITALT HMS-SYSTEM?

- Förhindra skador och skapa en säker arbetsplats för dina anställda
- Skapa ägandeskap, engagemang och deltagande i hela organisationen
- Se till att genomförandet och kompetensen utnyttjas maximalt i hela organisationen
- Förbättra kvalitet och produktion
- Förbättra sannolikheten för låg sjukfrånvaro/sjukskrivningar
- Kvalitetssäkra dokumentation internt, mot kunder och myndigheter
- Minska kostnaderna för skador på människor och material
- Förstärka företagets varumärke
- Förbättra förutsättningarna för att göra besparingar i företagets försäkringsavtal



SAFETY MANAGER

Baserat på 40 års erfarenhet med HMS har EcoOnline utvecklat marknadens mest flexibla HMS-system.

Med Safety Manager kan du enkelt skapa dina egna checklistor, genomföra inspektioner, delegera uppgifter och rapportera både tillbud och olyckor.

Testa kostnadsfritt
i 14 dagar