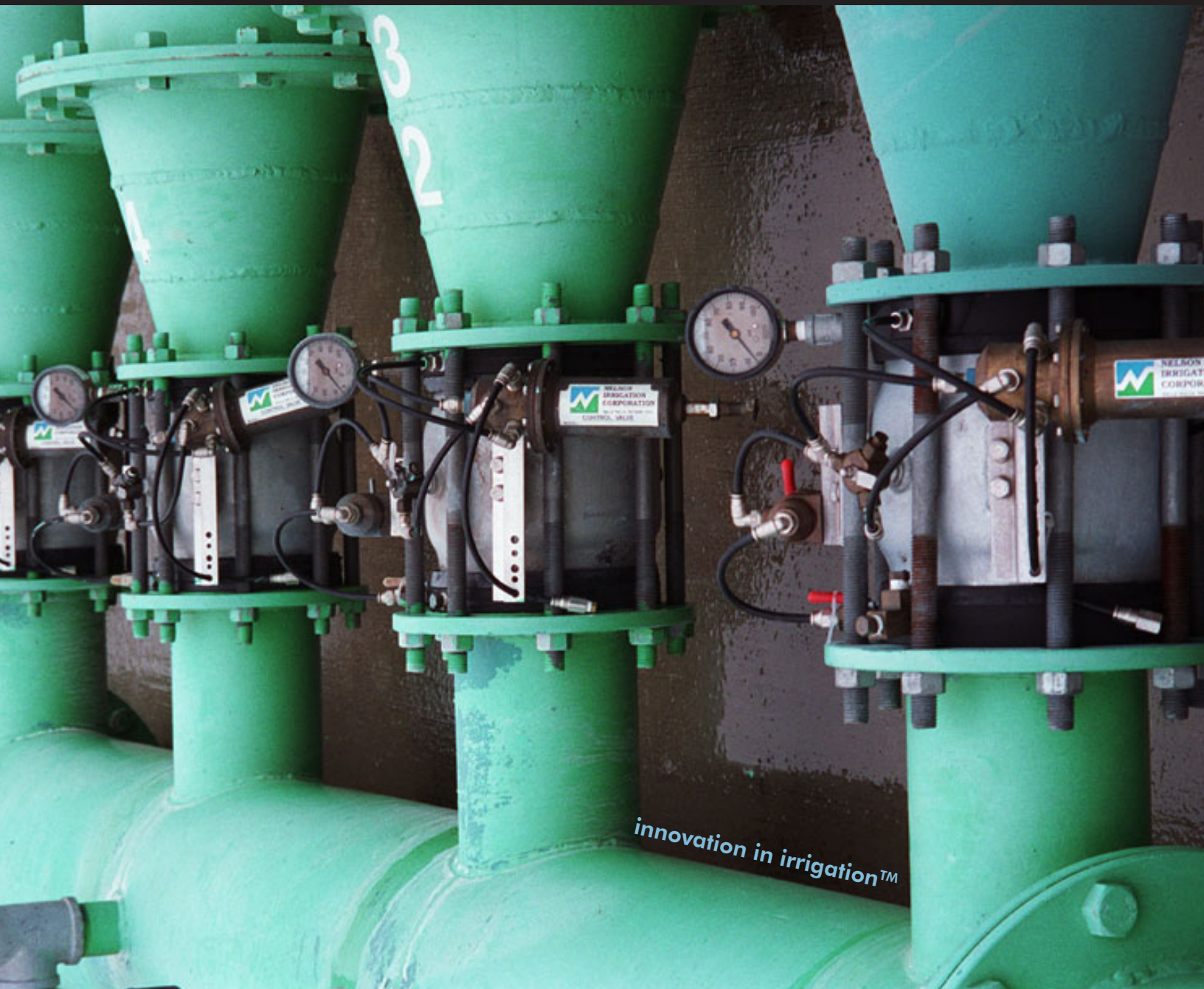


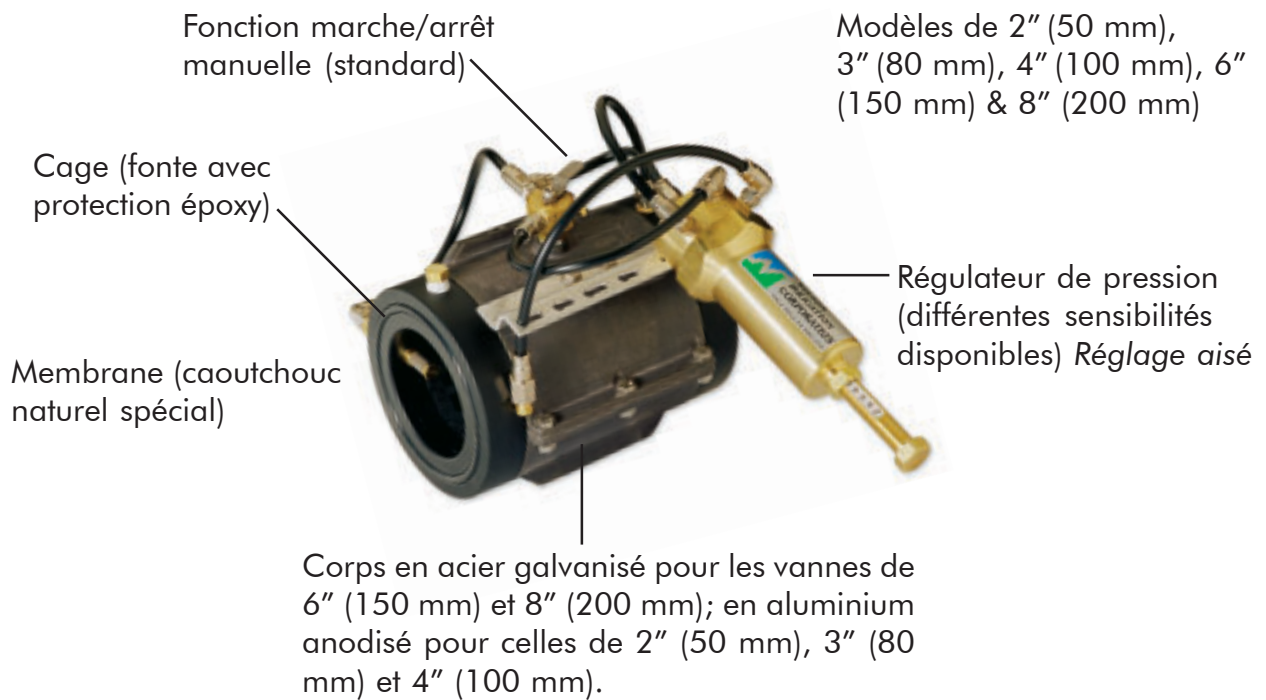
VANNES DE LA SÉRIE 800

NELSON. MARQUE DE QUALITÉ DANS L'INDUSTRIE
DES VANNES DE RÉGULATION.



 **NELSON IRRIGATION CORPORATION**

VANNES DE LA SÉRIE 800



CONTRÔLE DE QUALITÉ

La qualité exceptionnelle des vannes de la série 800 Nelson saute aux yeux. Leur finition de haute précision est impeccable et les matériaux utilisés (acier galvanisé anticorrosion, laiton, fonte avec protection époxy, aluminium anodisé et caoutchouc naturel spécial) sont de la meilleure qualité.

La qualité et la fiabilité supérieures inhérentes aux vannes Nelson sont flagrantes dans des conditions d'opération extrêmes. Les vannes hydrauliques à membrane de la série 800 sont conçues pour une versatilité maximale. Le corps standard peut être doté de différentes combinaisons de commandes afin de réguler la pression et le débit des systèmes à larges canalisations. Leur efficacité est optimale: moins de pertes de charge, débit élevé. Elles sont légères et compactes, ce qui facilite le transport, la maintenance et la maintenance. Choisissez garantie de qualité. Optez pour une vanne **NELSON**.

APPLICATIONS

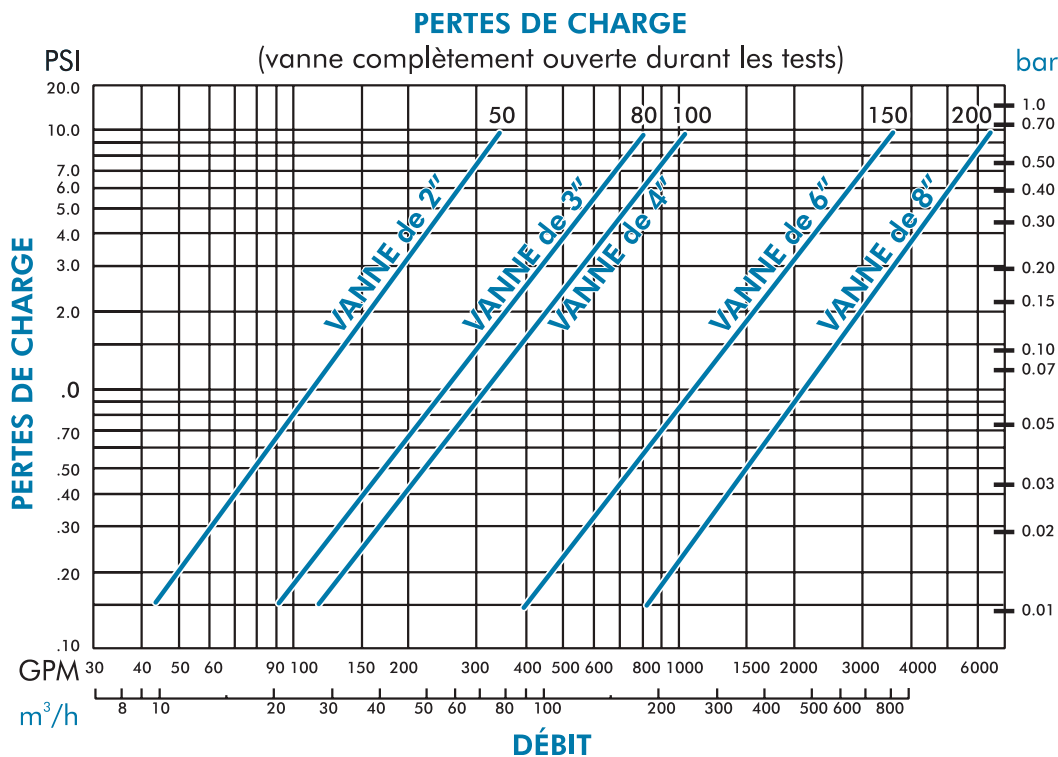
1. Station de tête
2. Goutte-à-goutte
3. Canon d'extrémité de pivot
4. Vanne de régulation de zone

Les vannes de la série 800 Nelson sont compatibles avec de nombreux systèmes d'irrigation.

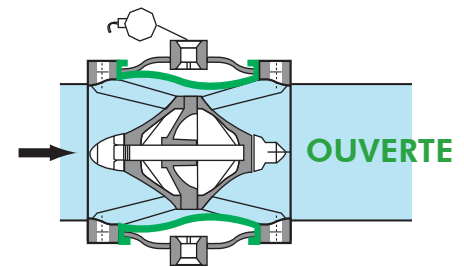
OPTIONS

- De base (hydraulique)
- À commande manuelle
- À solénoïde
- Détendeur
- De surpression
- À régulation de débit
- Clapet antiretour
- Télécommandée

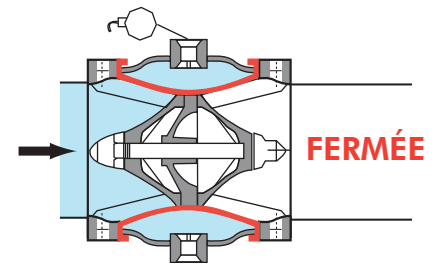




PRINCIPE DE FONCTIONNEMENT



La pression diminue dans les deux chambres, la vanne s'ouvre.



L'eau en amont est dirigée dans les chambres, qui s'équilibrent et forcent la membrane à s'abaisser contre le siège central, coupant ainsi le passage de l'eau.



2



4

CARACTÉRISTIQUES & AVANTAGES

- Économies d'énergie, car la pression est réduite sur l'intégralité du système.
- Débit élevé, peu de pertes de charge.
- Meilleure régulation de la pression.
- Produit léger et compact, facilitant le transport, l'installation et la réparation.
- Membrane en caoutchouc naturel spécial extrêmement résistant aux fortes pressions et aux produits chimiques généralement utilisés en irrigation, et d'une souplesse garantissant la fermeture étanche de la vanne.
- Matériaux de la plus haute qualité (acier galvanisé anticorrosion, laiton et fonte avec protection époxy).
- Produit spécialement conçu pour fonctionner à un débit minimum, réduisant ainsi le risque de colmatage du solénoïde et du régulateur.
- Filtre autonettoyant sur la prise d'eau.
- Raccords express de la meilleure qualité.
- Filtre extérieur à l'épreuve du gel.
- Valve Selector Software (logiciel de sélection de vanne).

À LA COMMANDE: Veuillez préciser le type de vanne de la série 800 et sélectionner une option dans chaque colonne ainsi que le type de manomètre.

Tous les produits des sections D, E, & H sont disponibles en kit séparé. Veuillez préciser la combinaison lettre-nombre ("E60" pour un kit solénoïde de 220 VAC avec port de 1,6mm (1/16") par exemple)

A B C			D	E	H
MODÈLE	TYPE DE RACCORD	PRESSIION DE SERVICE	COMMANDES (dans cette colonne, les valeurs en bar et PSI indiquent la marge de régulation)	OUVERTURE/ FERMETURE	OPTIONS DE FILTRE
A2" (50mm)	B3 FILETÉ	C1 0,7 à 3,5 bar (10 à 50 PSI)	D1 FONCTION MARCHÉ/ARRÊT MANUELLE (Uniquement)	E1 SANS SOLÉNOÏDE	H2 EXTERNE
	B4 SANDWICH SANS BOULON	C2 2 à 13,8 bar (30 à 200 PSI)	D6 DÉCHARGE RAPIDE	E21 12 VDC, 1,6mm (1/16"), 0,6 AMP MAX	
A3" (80mm)	B5 SANDWICH AVEC BOULONS	C3 1,25 à 3,5 bar (18 à 80 PSI)	D7 CLAPET À SÉCURITÉ ANTIRETOUR (Doit être combiné à un solénoïde ou une soupape de surpression.)	E23 9 à 12 VDC, À IMPULSION (À utiliser avec programmeurs Solorain)	H3 INTÉGRÉ
	B6 VICTAULIC		D12 DÉTENEUR 0,35 à 4 bar (5 à 50 PSI)	E43 24 VAC (0,13 AMP)	
	B7 SANDWICH POUR BIG GUN ANSI — AVEC BOULONS pour vannes de 2" ou 3"		D13 DÉTENEUR 0,7 à 8,3 bar (10 à 120 PSI)	E44 24 VAC LDOS (Long Distance Operating Solenoid - solénoïde télécommandé)	
			D15 SOUPE DE SURPRESSION 0,35 à 4 bar (5 à 50 PSI)	E46 24VAC, 1,6mm (1/16"), courant d'appel= 0,43 AMP	
			D16 SOUPE DE SURPRESSION 0,7 à 8,3 bar (10 à 120 PSI)	E53 120 VAC	
			D18 RÉGULATEUR DE DÉBIT	Exemple: A6" B5 C2 D3 E50 H3 Cette combinaison représente une vanne de 6" (150mm) avec raccord de type sandwich (boulons inclus), une pression nominale de 2 à 13,8 bar (30 à 200 PSI), un détendeur (0,7 à 8,3 bar/10 à 120 PSI), un solénoïde de 120 VAC avec raccord de 1,6mm et un filtre intégré.	

Veuillez sélectionner dans les colonnes ci-dessous les options pour vannes de 4" à 8" (100 à 200mm).

A4" (100mm)	B4 SANDWICH SANS BOULON	C1 0,7 à 3,5 bar (10 à 50 PSI)	D1 FONCTION MARCHÉ/ARRÊT MANUELLE (Uniquement)	E1 SANS SOLÉNOÏDE	H2 EXTERNE
	B5 SANDWICH AVEC BOULONS	C2 2 à 13,8 bar (30 à 200 PSI)	D2 DÉTENEUR 0,35 à 4 bar (5 à 50 PSI)	E20 12 à 24 VDC, 1,6mm (1/16") À IMPULSION (0,5 AMP MAX)	
A6" (150mm)	B7 SANDWICH POUR BIG GUN ANSI — AVEC BOULONS vanne de 4" (100 mm) uniquement	C3 1,25 à 5,5 bar (18 à 80 PSI)	D3 DÉTENEUR 0,7 à 8,3 bar (10 à 120 PSI)	E21 12 VDC, 1,6mm (1/16"), 0,6 AMP MAX	H3 INTÉGRÉ
			D4 DÉTENEUR 1,7 à 13,8 bar (25 à 200 PSI)	E23 9 à 12 VDC À IMPULSION (À utiliser avec programmeurs Solorain)	
A8" (200mm)			D5 SOUPE DE SURPRESSION 1,7 à 13,8 bar (25 à 200 PSI)	E24 9 à 12 VDC À IMPULSION (À utiliser avec programmeurs Solorain)	
			D6 DÉCHARGE RAPIDE	E30 24 VDC, 1,6mm (1/16"), 0,3 AMP MAX	
			D7 CLAPET À SÉCURITÉ ANTIRETOUR (Doit être combiné à un solénoïde ou une soupape de surpression.)	E40 24 VAC, 1,6mm (1/16"), courant d'appel = 0,15 AMP	
			D8 SOUPE DE SURPRESSION 0,7 à 8,3 bar (10 à 120 PSI)	E41 24 VAC, 1,6mm (1/16"), courant d'appel = 1,1AMP (Extrêmement résistant)	
			D9 SOUPE DE SURPRESSION 0,35 à 4 bar (5 à 50 PSI)	E42 24 VAC, 3,2mm (1/8"), 3,6 AMP	
			D18 RÉGULATEUR DE DÉBIT (Peut être intégré aux vannes de 6" et 8")	E46 24VAC, 1,6mm (1/16"), courant d'appel= 0,43 AMP	
			E50 120 VAC, 1,6mm (1/16")		
			E52 120 VAC, 3,2mm (1/8")		
			E80 À télécommande		

GARANTIE ET LIMITATION DE RESPONSABILITÉ: Nelson garantit les vannes de la série 800, les kits de commande et les accessoires pendant une période d'un an à compter de la date d'achat initial, sous réserve qu'il soit utilisé conformément aux spécifications pour lesquelles il a été conçu et dans des conditions normales d'utilisation et d'entretien. Le fabricant rejette toute responsabilité concernant l'installation, le retrait ou les réparations non autorisées. Le fabricant ne sera pas tenu responsable de tout dommage portant atteinte aux cultures ou autres dommages indirects résultant d'une défectuosité ou de l'inobservation de la garantie. CETTE GARANTIE REMPLACE EXPRESSÉMENT TOUTE AUTRE GARANTIE EXPLICITE OU IMPLICITE NOTAMMENT EN CE QUI CONCERNE LA QUALITÉ MARCHANDE OU L'ADÉQUATION À UN USAGE PARTICULIER, AINSI QUE TOUTE AUTRE OBLIGATION OU RESPONSABILITÉ DU FABRICANT. Aucun agent, employé ou représentant du fabricant n'est habilité à renoncer aux clauses de cette garantie ou à y apporter des modifications ou des ajouts, ni à faire des représentations ou donner des garanties qui ne sont pas incluses dans la présente.

innovation in irrigation™



Nelson Irrigation Corporation

848 Airport Road, Walla Walla, WA 99362-2271, U.S.A.

Tel: 509.525.7660 Fax: 509.525.7907 E-mail: info@nelsonirrigation.com

www.nelsonirrigation.com