

**Bosch Rexroth AB**  
SE-89 80 Mellansel, Schweden  
Phone: +46 (0)660 870 00  
[www.boschrexroth.com/hagglunds](http://www.boschrexroth.com/hagglunds)

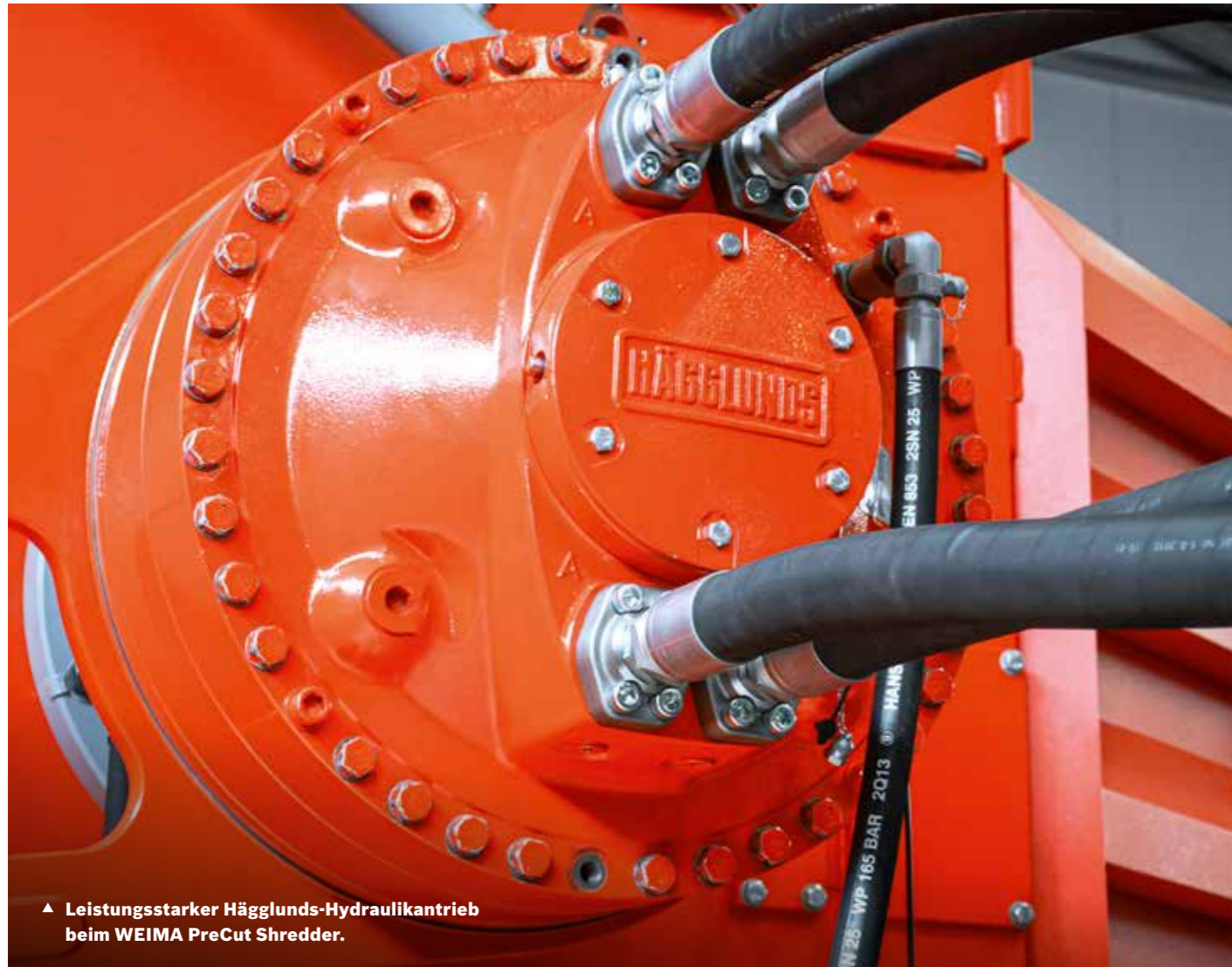


# Effizientere WEIMA-Shredder mit Hägglunds-Antrieben



# Effizientere WEIMA-Shredder mit Hägglunds-Antrieben

**Weltweit konzentriert man sich darauf, mehr zu recyceln. Daher bietet WEIMA Recyclinganlagen mit innovativer, hochwertiger Technik zum Zerkleinern und Brikettieren. Alle Anlagen von WEIMA werden im Sinne der Nachhaltigkeit entwickelt, dabei stellt der Lebenszyklus von Shreddern aufgrund ihrer hohen Beanspruchung eine besondere Herausforderung dar. Aus diesem Grund stattet WEIMA seine Anlagen mit Hägglunds-Antriebslösungen aus.**



▲ Leistungsstarker Hägglunds-Hydraulikantrieb beim WEIMA PreCut Shredder.

## IN DEUTSCHLAND DAHEIM, IN DER WELT ZU HAUSE

WEIMA ist in der Nähe von Stuttgart ansässig und hat in den letzten 40 Jahren in Sachen Recycling immer wieder Grenzen überwunden. Das Familienunternehmen wird nun in 2. Generation geführt und hat sich zu einem ernstzunehmenden, weltweit tätigen OEM-Unternehmen weiterentwickelt. Dazu gehören mittlerweile zwei Standorte in Deutschland, ein weiterer in den USA und Niederlassungen in China und Indien. WEIMA verkauft rund 1.500 Maschinen jährlich, davon gehen 90 % in den Export.

Für das Recycling von Holz, Kunststoff und Abfall hat sich das Unternehmen weltweit an der Spitze etablieren können. Shredder und andere Abfallrecycling-Komponenten sorgen für mindestens ein Viertel des Unternehmensumsatzes und genau in diesem Sektor spielen hydraulische Hägglunds-Direktantriebssysteme für WEIMA eine wichtige Rolle.

## DIE WAHL DES ANTRIEBS IST MASSGEBEND

„Unsere Kunden erwarten Maschinen, die sie rund um die Uhr betreiben können“, erklärt Geschäftsführer Andreas Mack, der seit 2006 bei WEIMA beschäftigt ist. „Produktionszeit bedeutet Leistung und in dieser Branche gleichzeitig Umsatz. In unseren Maschinen wird das Prozessmaterial jedoch zerstört und formverändert, wobei die Anlagen und ihre Komponenten extremen Belastungen ausgesetzt werden.“

Sowohl bei Brikettierpressen als auch bei Shreddern vertraut WEIMA auf Hydrauliklösungen von Bosch Rexroth. Bei Shreddern fällt die Entscheidung stets auf hydraulische Hägglunds-Direktantriebssysteme.

„Was das Geheimnis eines Shredders ist?“ Diese Frage beantwortet Herr Mack so: „Es ist nicht der Stahl, sondern der Antriebsstrang, die Maschinensteuerung und die Schnittgeometrie. Wir überzeugen unsere Kunden davon, dass sie für einen Abfallrecycling-Shredder kein besseres Antriebssystem bekommen können als ein hydraulisches.“



▲ Andreas Mack, Geschäftsführer der WEIMA Group GmbH & Co. KG

## KUNDENANFORDERUNGEN FLEXIBEL BEGEGNEN

2008 setzte WEIMA erstmals Lösungen von Hägglunds ein. Seitdem verbaut das Unternehmen Hägglunds-Antriebe in allen Maschinen, von kleinen mobilen Lösungen zum Shreddern von Dokumenten bis hin zu großen Zerkleinerungsanlagen mit 355 kW, Pumpen und den großen Hägglunds-Hydraulikmotoren CA oder CB.

Herr Mack erklärt: „Wir haben schon viele erfolgreiche Projekte mit Hägglunds-Lösungen abgeschlossen und die Antriebe waren für den vom Kunden vorgesehenen Einsatz bestens geeignet.“ „Der größte Vorteil liegt in der Variation von Drehmoment und Geschwindigkeit, die wir individuell auf die Bedürfnisse unserer Kunden anpassen können. Wir fertigen unsere Maschinen exakt nach Auftrag und berücksichtigen spezifische Pumpenkonfigurationen und Motorgrößen, die den Kundenanforderungen entsprechen.“

## VARIABILITÄT ALS ANTWORT AUF SICH ÄNDERNDE ANFORDERUNGEN

Andreas Mack sagt, dass die Flexibilität beim Entwickeln von Shreddern mit Hägglunds-Systemen ein ebenso flexibles Betreiben der Maschinen erlaubt. „Eine der größten Herausforderungen für unsere Kunden ist das wechselnde Inputmaterial, das klein oder groß, leicht oder schwer und mög-

licherweise voller Störstoffe sein kann,“ berichtet er. „Die Möglichkeit, die beiden Faktoren Drehzahl und Drehmoment flexibel anpassen zu können, bedeutet Sicherheit und weniger Risiko für den Kunden.“

Laut Mack kann ein Hägglunds-Antrieb im Gegensatz zu einem elektromechanischen Antrieb an vorherrschende Bedürfnisse angepasst werden. „Natürlich kann jede Maschine angepasst werden, aber es kostet viel Geld und es sind viele Komponenten notwendig, um herkömmliche Antriebe mit mehr Geschwindigkeit und Drehmoment auszustatten. Darin liegt der große Vorteil von hydraulischen Antriebssträngen. Einfach den Hebel betätigen und die Geschwindigkeit wird erhöht, oder eben verringert und das Drehmoment erhöht.“

Darüber hinaus kann ein Antrieb von Hägglunds so oft wie nötig zwischen Vorwärts- und Rückwärtslauf umschalten.

„Unsere Kunden müssen den Rückwärtslauf oft einsetzen, um das Material zugunsten der Schnittgeometrie in die richtige Position zu bringen. Variabilität und die Möglichkeit, rund um die Uhr zu arbeiten sind die Vorteile, die immer für einen hydraulischen Antriebsstrang sprechen.“

### EINE VERLÄSSLICHE PARTNERSCHAFT

Andreas Mack ist nicht nur von den Hägglunds-Antrieben überzeugt, er findet auch für die Menschen, die hinter der Technik stehen, nichts als gute Worte. WEIMA agiert bei den meisten Serviceaspekten dank einer agilen Serviceorganisation weltweit autark. Dennoch kann sich das Unternehmen in Sachen Support und Erfahrung stets auf das Hägglunds-Team verlassen, zum Beispiel, wenn Spezialisten bei einem Kunden von WEIMA vor Ort gefragt sind.

„Wir haben eine langfristige und sehr gute Beziehung zu Bosch Rexroth und dem Team von Hägglunds“, sagt Andreas Mack. „Man erkennt schnell, wer ein guter Partner ist und wer nicht. Wenn wir eine spezielle Lösung brauchen, die wir nicht selbst liefern können, wissen wir aus Erfahrung, dass wir uns immer auf Bosch Rexroth und Hägglunds verlassen können.“

### STREBEN NACH NOCH INTELLIGENTEREN SHREDDERN

WEIMA möchte weiterhin Innovationen voranbringen, besonders im Hinblick auf digitale Lösungen. Das Unternehmen nutzt bereits das Hägglunds-Kontrollsystem Spider mit integriertem Shredder-Modus. Andreas Mack hat darüber hinaus die Vision von noch unabhängigeren Shreddern. Um dieses Ziel zu erreichen, spielt die Zusammenarbeit mit dem Hägglunds-Team eine große Rolle.

„In Zukunft sehe ich vollautomatische und selbstregulierende Zerkleinerer, die ihren Betrieb auf Grundlage von Sensoren und Daten, die die Maschinen selbst auswerten, festlegen“, sagt er. Diese Vorstellung fügt sich nahtlos an die Zustands-



▲ WEIMA V-Rotor mit Schneidmessern.



▲ Pipeline-Recycling mit Einwellen-Shredder WEIMA WLK 30 Super Jumbo.

### „ICH WÜRD SAGEN, DASS WEIMA MIT DEN LÖSUNGEN VON HÄGGLUNDS EINEN GROSSEN SCHRITT NACH VORNE GEMACHT HAT“

überwachung und andere Konnektivitätsoptionen an, die die Hägglunds-Antriebe bereits zu bieten haben. „Meine Vision für die kommenden Jahre ist ein lernfähiger Zerkleinerer, der in der Lage ist, zu entscheiden, was für die Produktion eines Kunden am besten geeignet ist. Dazu laufen bereits Projekte zusammen mit dem Hägglunds-Team.“

### BRANCHENFÜHRUNG – VON KUNDEN BESTÄTIGT

WEIMA hat sich mit seinen hochmodernen Maschinen und einem treuen, weltweiten Kundenstamm mittlerweile an die

Spitze des aktuellen Recyclingmarktes gesetzt. Der Erfolg der Shredder ist laut Mack zu einem großen Teil auf die Entscheidung für den Einsatz der Hägglunds-Antriebe zurückzuführen.

„Ich würde sagen, dass WEIMA mit den Lösungen von Hägglunds einen großen Schritt nach vorne gemacht hat, denn die technisch hochkomplexen Antriebsstränge bringen den Kunden viele Vorteile. Unsere Kunden, die hydraulische Antriebssysteme nutzen, sind sehr zufrieden. Das bestätigen sie uns allerdings am besten dadurch, dass sie basierend auf ihren guten Erfahrungen auch zusätzliche Systeme von uns kaufen. Besser geht es nicht“, sagt Mack.