

# 引手・錠

各種選択できる錠のほかにも

お客様の設置条件に合わせた錠種を、特注対応にてお選び頂けます。

## シリンダー錠(MX錠)

〔内筒交換式〕



プッシュボタン

ボタン式

- ◆キーを紛失した場合には、マスターキー(別売)による非常開錠やチェンジマスターキー(別売)により内筒自体を交換できます。
- ◆錠の掛け忘れ防止として、扉を閉めなければ鍵がかからない『検知式』扉を閉めた後にボタンを押さなければ鍵がかからない『ボタン式』もご用意しております。

## コインリターン錠(DRH錠)

〔内筒交換式〕



取手付

- ◆キーを紛失した場合には、チェンジマスターキーにより内筒本体を交換できます。
- ◆使用中は投入口・返却口が閉鎖され、コインの抜き取り・誤投入を防止します。
- ◆硬貨を使うのでキーの返却率が高まり、紛失が減ります。
- ◆手が掛けやすい取手付錠です。

## 文字合わせ錠(ナンバーロック錠)



- ◆キー紛失の心配がないキーレス錠です。
- ◆4桁のダイヤルを暗証番号に合わせて施解錠します。
- ◆利用者が使用毎に番号設定を変える事ができます。
- ◆番号忘れも、マスターキー(別売)で解錠できます。
- ◆機械式なので、配線工事や電池の心配がありません。
- ◆色はピュアホワイト・ブラック・コールドグレーをご用意しました。

## 数字合わせ錠(ゼロリセット錠)



- ◆施開錠操作(ツマミ回転)と同時にすべてのダイヤルナンバーが自動的に「0(ゼロ)」になります。
- ◆暗証番号が残らず、安心です。
- ◆色もブラック・グレー・ホワイト・ブラウン・アイボリーをご用意しました。

## IC錠(ピットロック錠)

〔内筒交換式〕



- ◆ICカード(FeliCa/Mifare)でロックできます。
- ◆単三電池 4本使用

- ◆モード切り替えカードをかざすことにより、[ビジターモード]と[メンバーモード]の切り替えができます。
- ◆登録カードを紛失した際の非常キー(別売)による開錠や、キー紛失時・固定利用者入替の際には内筒交換キー(別売)による内筒錠自体の交換ができます。

## 電気式テンキーロック(EL錠)



- ◆施錠解錠時に毎回暗証番号を入力するワンタイム仕様と、固定番号を登録し解錠時のみ番号を入力するメンバー仕様をお選び頂けます。
- ◆電池仕様(単3:2本)で、配線は不要です。
- ◆電池切れ・番号忘れ時は、非常キー(別売)で解錠できます。
- ◆色はブラック・ホワイト・ブラウンからお選びいただけます。

※本体仕様により取付けできない品もあります。  
詳しくは当社営業担当者までお問い合わせください。

## シリンダー着脱錠(GLM-02錠)

〔内筒交換式〕



表面

裏面

- ◆スチール/木製扉に利用可能な錠です。
- ◆安全に配慮した、カマレバー仕様です。
- ◆内筒着脱式で、キー紛失時や利用者が変更になった場合も容易に交換が可能です。
- ◆オプションの「扉検知機能」ケースを取り付けることで、錠の空回しを防ぎます。  
(施錠時のみ錠を抜くことができます。)



扉検知ケース(オプション)

## カード錠(CD錠)

〔内筒交換式〕



横入れタイプ



縦入れタイプ



- ◆カードを扉裏の差込口に入れると錠が使える状態になります。
- ◆キー紛失の場合、チェンジマスターキーによりシリンダー錠の内筒自体を簡単に交換できます。

## カードロックシステム



- ◆他の錠との組み合わせで、カードを扉裏の差込口に入れることにより施錠できる状態になります。また、カード挿入前の誤施錠も防ぎます。  
(※錠種により組み合わせられない錠もございます)
- ◆組み合わせでキーレス錠を使用することにより、カード紛失の心配がありません。
- ◆カード利用により、複数庫の使用や誤認による指定外ロッカーの使用を防止します。



見本は数字合わせ錠との組み合わせです。

## 〔内筒交換式〕内筒着脱イメージ

脱着用チェンジマスターキー(別売)で、内筒自体を簡単に交換できるため、安全性が増します。



## 錠なし引手

- ◆錠がついていない、一般的に使用される引手もご用意しています。



DSK-707



DSK-909



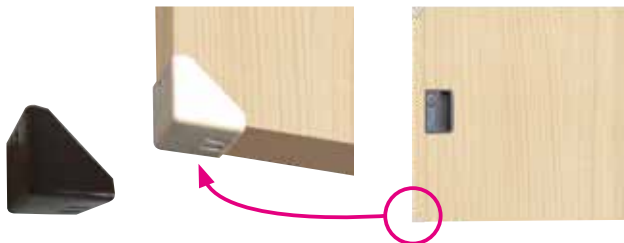
アート引手

# 各種用品

様々な各種用品をご用意しております。

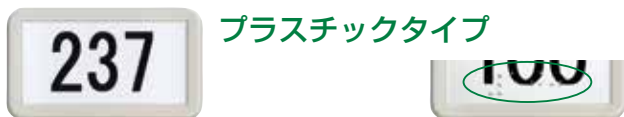
掲載詳細や掲載外オプションについても当社営業担当者までお問い合わせください。

## コーナーカバー



- ◆扉の角に怪我防止用に取り付けることができます。
- ◆カラー：アイボリー・ダークブラウン

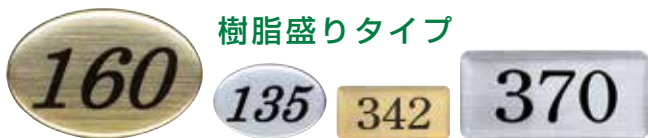
## 番号札



### プラスチックタイプ

- ◆1～4桁までの数字(英字)が印字できます。
- ◆別途番号部に点字を打ち込むことが可能です。
- ◆サイズ：32.8×57mm
- ◆裏面：シール付
- ◆材質：ABS樹脂
- ◆カラー：ベージュ

点字対応



### 樹脂盛りタイプ

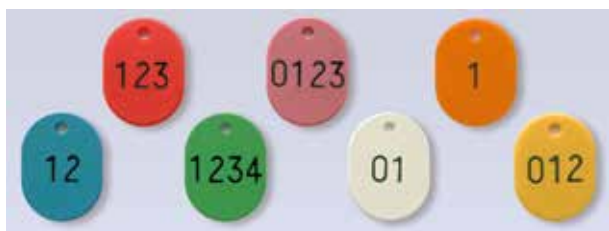
- ◆樹脂コーティングで、ワンランク上の品質を提供します。
- ◆サイズ：(楕円型)40×60mm / (角型)25×50mm
- ◆裏面：シール付
- ◆カラー：ゴールド・シルバー



エンドサイン

- ◆ロッカー側面やエンドパネルに取り付け、設置場所のお知らせに最適です。

## 小判札



- ◆4桁までの数字(天地10mm)を印字できます。
- ◆サイズ：30×40mm
- ◆材質：ABS樹脂
- ◆カラー：ホワイト・イエロー・ピンク・オレンジ・ブルー・レッド・グリーン

## キー・オ・メイト(キーバンド)各種



### キー・オ・メイト S型

- ◆バンドを環状に仮止めできる「仮止め機能付きストッパー」を採用し、激しい運動を行う際などでも、腕からの脱落を防ぐことができます。
- ◆カラー：ブルー・レッド・グリーン・オレンジ・イエロー
- ◆材質：ポリウレタン樹脂



### キー・オ・メイト RK型

- ◆伸縮度が大きいカールコードを使用し、手首への装着が非常に簡単で、子供やお年寄りにも便利です。
- ◆カラー：ブルー・レッド・グリーン・オレンジ・イエロー
- ◆材質：ポリウレタン樹脂



### キー・オ・メイト RT型

- ◆キー収納部とベルト部が連結されているため曲がりやすく、手首着がしやすく付け心地の良い仕様になります。曲がることによるコンパクトな収納も可能です。
- ◆カラー：ブルー・レッド・グリーン・オレンジ・イエロー
- ◆材質：ポリウレタン樹脂



バーコードタイプ



点字対応

- ◆表面のラミネート処理で、文字が消えにくいバーコードや、施設名・注意・案内等を入れることができます。
- ◆点字対応や、ICタグ仕様も可能です。

※本体仕様により取付けできない品もあります。詳しくは当社営業担当者までお問い合わせください。

# 扉・天板・エンドパネル

施設のイメージや運用方法に沿った各種仕様にも対応いたします。

さまざまな組み合わせにより、お客様のイメージを形にします。

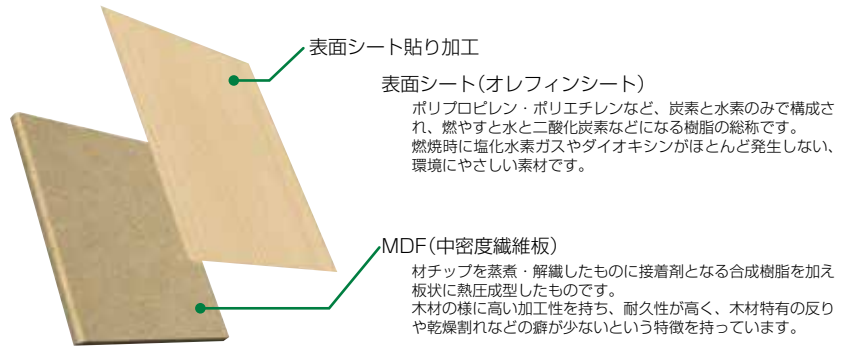
## 扉

### 《スチール扉》



◆多種多様な種類を持つシートを貼ることで、施設イメージに沿った製品を提供します。

### 《木製(MDF)扉》



◆使用頻度の高い扉の材質を木製(MDF：中密度繊維板)にすることで、丈夫でサビない扉にすることができます。

◆表面には、オレフィンシート貼り加工を施しています。

## 天板・エンドパネル・巾木



◆MDFを使用した天板やエンドパネルを採用することで、外部からの衝撃をガードでき丈夫なロッカーにすることができます。

◆天板やエンドパネルに木目調などの化粧シートを貼る事で、お好みのイメージを再現することも可能です。

## フィラーパネル(フィラー処理)

◆ロッカーと壁や柱の間に発生するわずかな隙間でも、フィラー(隙間塞ぎパネル)を設置することで、見栄えがよく、一体感を増すことができます。

◆壁側に関しては、扉を広角に開くことができる助けになります。

