



Verwaltung von Remote-Sitzungen für das ganze Unternehmen

Überwachung, Aufzeichnung und Kontrolle privilegierter Sitzungen

Die Aufgaben der IT werden immer komplexer: größere Netzwerke, neue Cloud-Dienste, unterschiedliche Verbindungsprotokolle, unzählige privilegierte Nutzer, mehrere Unternehmensgruppen und Kundenumgebungen. Zusätzlich müssen auch die Sitzungen privilegierter Konten streng überwacht werden. Dabei gilt es, komplexe Netzwerke, Cloud-Dienste und Nutzeranforderungen in Einklang zu bringen. Wenn mehrere Sitzungen zeitgleich aktiv sind und jeweils unterschiedliche Verbindungsprotokolle und privilegierte Konten verwendet werden, wird die Verwaltung und Sicherung dieser Sitzungen zur Herausforderung.

Connection Manager ist eine fortschrittliche Lösung zur Verwaltung von Remote-Verbindungen, die es Ihnen ermöglicht, von einem zentralen Ort aus mit mehreren Remote-Sitzungen zu interagieren.

✓ Steigerung der Produktivität

- Unterstützen Sie die Nutzung spezifischer Protokolle, Tools und Benutzeroberflächen für mehrere Sitzungen.
- Starten Sie neue Sitzungen auf einer eigenen Registerkarte, um den Überblick zu wahren.
- Wechseln Sie schnell zwischen Windows- und MacOS-Sitzungen.

✓ Schutz von Zugangsdaten

- Rufen Sie Zugangsdaten für Sitzungen automatisch von Secret Server ab.
- Minimieren Sie die Fälle von Berechtigungserhöhungen und den Missbrauch privilegierter Konten durch Dritte.
- Verhindern Sie den unautorisierten Datenzugriff aufgrund von administrativen Fehlern.

✓ Zentralisierung der Kontrolle

- Sichern Sie den Zugriff auf privilegierte Zugangsdaten durch die Integration mit Secret Server.
- Ermöglichen Sie Workflow-Aktionen von einem zentralen Ort aus.
- Erhöhen Sie die Verantwortlichkeit und Kontrolle von privilegierten Nutzern.

✓ Überwachung und Audit

- Erfassen Sie jede Aktion in einem Auditprotokoll, um die Einhaltung von Compliance-Vorschriften nachzuweisen.
- Zeichnen Sie Sitzungen auf.
- Halten Sie Vorschriften ein (z. B. jene in Verbindung mit SOX, HIPAA, ICS CERT, GLBA, PCI DSS, FDCC und FISMA).

Vorteile von Connection Manager



VERBESSERUNG DER SICHERHEIT

Verbessern Sie die Kontrolle über alle privilegierten Sitzungen und Benutzer.



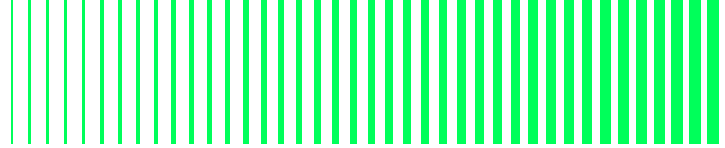
ENTLASTUNG VON IT-TEAMS

Zentralisieren Sie die Sitzungskontrolle, um einen klaren Überblick zu erhalten und die Benutzerfreundlichkeit zu verbessern.



SKALIERUNG IHRES PAM

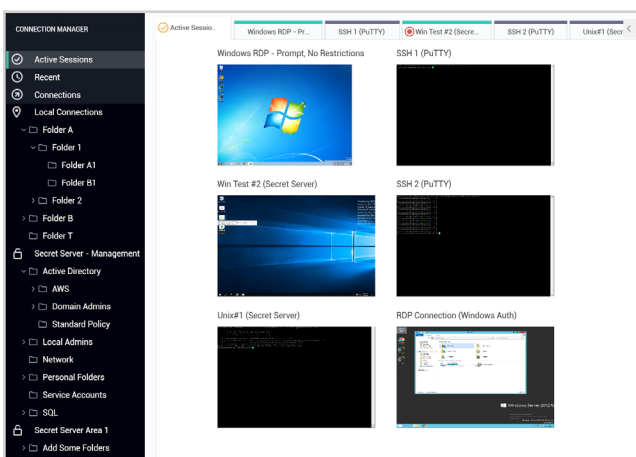
Gewährleisten Sie Transparenz von Hunderten Verbindungen über eine zentralen Benutzeroberfläche.



Mit Connection Manager überblicken Sie Hunderte Verbindungen in einer zentralen Benutzeroberfläche und helfen damit, die Produktivität zu steigern, Risiken zu minimieren und Compliance zu gewährleisten.

Connection Manager bietet eine einheitliche Umgebung zur Verwaltung und Interaktion mit mehreren Remote-Sitzungen für sowohl Remote Desktop Protocol (RDP) als auch Secure Shell (SSH). Damit erhalten Sie von einem zentralen Ort aus Zugriff auf Zugangsdaten, Sitzungsaufzeichnungen, Multi-Faktor-Authentifizierung und Secret-Workflows.

- Eine einzige Benutzeroberfläche für mehrere Remote-Sitzungen
- Standardsteuerung für RDP und SSH
- Verwaltungsfunktion für Secret-Server- und Ad-hoc-Sitzungen
- Zugangsdaten von Secrets und Unterstützung von Workflow-Aktionen
- Verschiedene Authentifizierungsmethoden
- Verbindungen zu unterschiedlichen Umgebungen
- Erweiterte Suche nach Secrets und Verbindungsnamen



✓ Optimierte Kontrolle von Sitzungen

Connection Manager spart Zeit und senkt das Sicherheitsrisiko.

Remote-Zugriff: Starten und konfigurieren Sie Sitzungen in mehreren Umgebungen.

Sitzungsmanagement: Stellen Sie Zugangsdaten für Sitzungen automatisch bereit.

Zentrale Kontrolle: Nutzen Sie eine einzige Benutzeroberfläche, um alle Sitzungen zu verwalten und mit ihnen zu interagieren.

Sitzungsaufzeichnung: Erstellen Sie eine lückenlose Aufzeichnung von privilegierten Nutzerzugriffen.

Tracking und Auditing: Gewährleisten Sie die Einhaltung von Compliance-Vorschriften durch einen vollständigen Audit Trail.

Warum Connection Manager?

Rasche Implementierung, Flexible Skalierbarkeit für dynamisches Wachstum. Einfacher Zugriff auf privilegierte Zugangsdaten über den Secret Server Vault – entweder lokal oder in der Cloud. Überwachung, Aufzeichnung und Kontrolle gleichzeitiger Remote-Sitzungen über eine einzige Benutzeroberfläche.

Testen Sie den Connection Manager gratis unter [Delinea.com](https://delinea.com).



Delinea

Delinea ist ein führender Anbieter von Privileged Access Management (PAM)-Lösungen für das moderne, hybride Unternehmen. Die Delinea-Plattform erweitert PAM nahtlos, indem sie die Autorisierung für alle Identitäten bereitstellt und den Zugriff auf die kritischsten Hybrid-Cloud-Infrastrukturen und sensiblen Daten eines Unternehmens kontrolliert, um Risiken zu reduzieren, Compliance zu gewährleisten und die Sicherheit zu vereinfachen. Delinea beseitigt die Komplexität und definiert die Grenzen des Zugriffs für Tausende von Kunden weltweit. Unsere Kunden reichen von kleinen Unternehmen bis hin zu den weltweit größten Finanzinstituten, Nachrichtendiensten und kritischen Infrastrukturunternehmen. delinea.com/de